

# CONTABILIZZAZIONE DIRETTA ENERGIA E CONSUMI IDRICI

Impianti termici centralizzati per garantire maggior efficienza dell'insieme edificio/impianto e il contenimento delle emissioni inquinanti, ma anche gestione autonoma di accensione/spengimenti e temperature di comfort in ogni appartamento per pagare esclusivamente quanto effettivamente consumato. Per soddisfare queste esigenze, abbiamo realizzato una serie completa di soluzioni per contabilizzare direttamente l'energia termica nelle nuove costruzioni condominiali.



**162** Moduli di utenza per contabilizzazione diretta

**170** Satelliti di utenza per contabilizzazione diretta

**181** Stacchi di contabilizzazione diretta

**185** Accessori e ricambi - cassette, dime, altri componenti

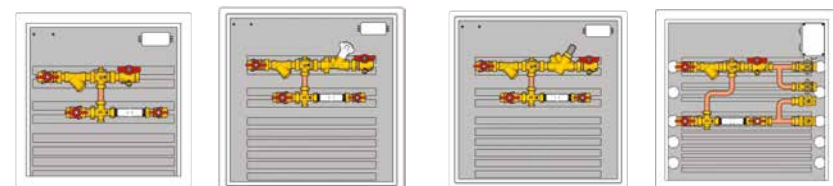
**189** Contatori di energia, contaltri acqua sanitaria e accessori di centralizzazione



# ➤ Moduli di utenza per contabilizzazione diretta

## GE555

CODICE	ATTACCHI	DIMENSIONI CASSETTA (L x A x P) mm	BILANCIAMENTO	GUIDE PER STACCHI ACQUA SANITARIA	€/pcs.	CL	☐	☒
GE555Y461	G 3/4" F	500 x 500 x 110÷160	Solo by-pass	2	594,49	GE	1	-
GE555Y462	G 3/4" F	600 x 600 x 110÷160	Statico	3	721,90	GE	1	-
GE555Y463	G 1" F	600 x 600 x 110÷160	Statico	3	806,81	GE	1	-
GE555Y468	G 3/4" F	600 x 600 x 110÷160	Dinamico	3	925,72	GE	1	-
GE555Y469	G 1" F	600 x 600 x 110÷160	Dinamico	3	1.053,10	GE	1	-
GE555Y472	G 3/4" F	600 x 600 x 145÷195	Solo by-pass con doppia derivazione	2	993,66	GE	1	-



GE555Y461

GE555Y462 - GE555Y463

GE555Y468 - GE555Y469

GE555Y472

### NOTA

- GE555Y461: bilanciamento solo by-pass - n.2 guide per stacchi acqua sanitaria.
- GE555Y462: bilanciamento statico - n.3 guide per stacchi acqua sanitaria.
- GE555Y463: bilanciamento statico - n.3 guide per stacchi acqua sanitaria.
- GE555Y468: bilanciamento dinamico - n.3 guide per stacchi acqua sanitaria.
- GE555Y469: bilanciamento dinamico - n.3 guide per stacchi acqua sanitaria.
- GE555Y472: bilanciamento solo by-pass - con doppia derivazione - n.2 guide per stacchi acqua sanitaria.

### INFO

Per completare il modulo GE555 occorre ordinare separatamente:

- Contatore di energia termica, serie GE552
- Stacchi di contabilizzazione acqua sanitaria e/o di servizio, serie GE550 o GE550-1
- Attuatore per comando valvola di zona, serie K270
- Guscio di coibentazione, serie GE551-4
- Componenti per centralizzazione dati tramite M-Bus serie GE552-4, oppure Wireless M-Bus serie GE552-W

## CODICI DI COMPLETAMENTO

### GE552, GE552-W

#### CENTRALIZZAZIONE M-BUS (GE552)

CODICE	ATTACCHI	Qn	€/pcs.	CL	☐
GE552PY158	3/4"	0,6 m³/h	696,43	GE	1
GE552PY159	3/4"	1,5 m³/h	696,43	GE	1
GE552PY160	1"	2,5 m³/h	764,35	GE	1



#### CENTRALIZZAZIONE WIRELESS M-BUS (GE552-W)

CODICE	ATTACCHI	Qn	€/pcs.	CL	☐
GE552PW159	3/4"	1,5 m³/h	658,50	GE	1
GE552PW160	1"	2,5 m³/h	723,48	GE	1

Contatori di energia termica volumetrici, a doppio registro, predisposti per centralizzazione M-Bus o Wireless M-Bus. Display splittabile dalla parte volumetrica. 3 ingressi ad impulsi per contaltri acqua sanitaria.

### K270

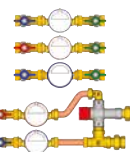
CODICE	ALIMENTAZIONE	€/pcs.	CL	☐
K270Y101	230 V	178,31	CT	1
K270Y102	24 V	178,31	CT	1



Attuatore per il comando della valvola di zona, dotato di microinterruttore di fine corsa. Per il modulo GE555Y472 sono necessari n.3 attuatori.

### GE550, GE550-1

CODICE	ATTACCHI	ACQUA SANITARIA	€/pcs.	CL	☐
GE550Y004	3/4"	Fredda	227,62	GE	1
GE550Y005	1"	Fredda	314,24	GE	1
GE550Y014	3/4"	Calda	227,62	GE	1
GE550Y015	1"	Calda	314,24	GE	1
GE550Y008	3/4"	Fredda - di servizio	314,24	GE	1
GE550Y024	3/4"	Fredda - calda	614,88	GE	1



Stacchi di contabilizzazione acqua sanitaria e/o di servizio.

### GE551-4

CODICE	ALIMENTAZIONE	€/pcs.	CL	☐
GE551Y177	Per GE555Y461	88,34	GE	1
GE551Y178	Per GE555Y462-3-4-8-9	95,13	GE	1
GE551Y182	Per GE555Y472	90,00	GE	1



Guscio di coibentazione per stacchi di contabilizzazione.



Modulo di utenza per impianti centralizzati di riscaldamento e/o condizionamento, completo di:

- Valvole di intercettazione a sfera.
- Valvola di zona motorizzabile.
- Predisposizione per installazione stacchi di contabilizzazione acqua sanitaria e/o di servizio.
- Predisposizione per installazione contatore di energia termica tramite tronchetto in plastica (tronchetto in plastica esclusivamente per le fasi di lavaggio).
- Scatola con morsettiera per collegamenti elettrici.
- Pozzetto per sonda di temperatura di mandata, integrato nella valvola di intercettazione.
- Cassetta in lamiera verniciata (RAL9010) con portello con chiusura a chiave e telaio regolabile in profondità.
- Raccorderia di collegamento e fissaggio.
- Temperatura massima di esercizio 110 °C.
- Pressione massima di esercizio 16 bar.

## GE550-2

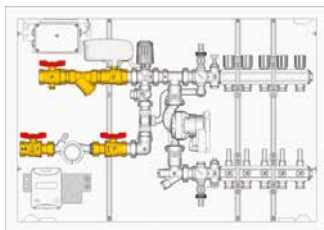
### CON MISCELAZIONE

CODICE	ATTACCHI	€/pcs.	CL		
GE550Y100	G 1" F	219,11	GE	1	-

#### INFO

Per utilizzo come modulo di utenza, occorre completare lo stacco di contabilizzazione con i seguenti componenti:

- Collettore R557R-2 (la serie completa dei collettori R557R-2 si trova al capitolo 4)
- Contatore di energia termica, serie GE552 o GE552-W
- Attuatore per comando valvola di zona, serie K270
- Componenti per centralizzazione dati tramite M-Bus serie GE552-4, oppure Wireless M-Bus serie GE552-W



Componenti di completamento in grigio chiaro

### CON COLLETTORI DI DISTRIBUZIONE

Stacco di contabilizzazione per collettori di distribuzione con regolazione a punto fisso (serie R557R-2), completo di:

- Valvole di intercettazione.
- Filtro.
- Valvola di zona motorizzabile.
- Predisposizione per installazione contatore di energia termica tramite tronchetto in plastica.

## GE555-1

### SENZA MISCELAZIONE

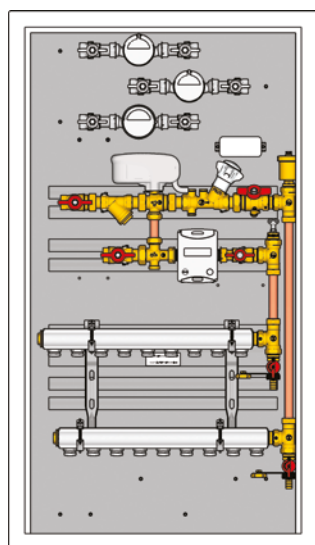
CODICE	ATTACCHI	€/pcs.	CL		
GE555Y470	G 3/4" F	917,24	GE	1	-

Dimensioni (L x A x P): 600 x 1100 x 110÷160 mm

#### INFO

Per completare il modulo GE555-1 occorre ordinare separatamente:

- Contatore di energia termica, serie GE552 o GE552-W
- Stacchi di contabilizzazione acqua sanitaria e/o di servizio, serie GE550
- Attuatore per comando valvola di zona, serie K270
- Collettori di distribuzione con attacchi 3/4", interasse 50 mm, serie R551, R551S, R580 (massimo 9 stacchi)
- Componenti per centralizzazione dati tramite M-Bus serie GE552-4, oppure Wireless M-Bus serie GE552-W



Componenti di completamento in grigio chiaro

Modulo di utenza per impianti centralizzati di riscaldamento e condizionamento con collettori di distribuzione installabili, completo di:

- Valvole di intercettazione a sfera.
- Valvola di zona motorizzabile.
- Predisposizione per installazione stacchi di contabilizzazione acqua sanitaria e/o di servizio.
- Predisposizione per installazione contatore di energia, tramite tronchetto in plastica (tronchetto in plastica esclusivamente per le fasi di lavaggio).
- Predisposizione per installazione collettori di distribuzione da 3/4" (tappi e zanche già compresi).
- Scatola con morsetti per collegamenti elettrici.
- Pozzetto per sonda di temperatura di mandata, integrato nella valvola di intercettazione.
- Cassetta in lamiera verniciata (RAL9010) con portello con chiusura a chiave e telaio regolabile in profondità.
- Temperatura massima di esercizio 110 °C.
- Pressione massima di esercizio 16 bar.

## CODICI DI COMPLETAMENTO

### GE552, GE552-W

#### CENTRALIZZAZIONE M-BUS (GE552)

CODICE	ATTACCHI	Qn	€/pcs.	CL	
GE552PY158	3/4"	0,6 m³/h	696,43	GE	1
GE552PY159	3/4"	1,5 m³/h	696,43	GE	1
GE552PY160	1"	2,5 m³/h	764,35	GE	1

#### CENTRALIZZAZIONE WIRELESS M-BUS (GE552-W)

CODICE	ATTACCHI	€/pcs.	CL	
GE552PW159	3/4"	1,5 m³/h	658,50	GE
GE552PW160	1"	2,5 m³/h	723,48	GE

Contatori di energia termica volumetrici, a doppio registro, predisposti per centralizzazione M-Bus o Wireless M-Bus. Display splittabile dalla parte volumetrica. 3 ingressi ad impulsi per contaltri acqua sanitaria.

### K270

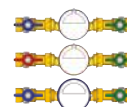
CODICE	ALIMENTAZIONE	€/pcs.	CL	
K270Y101	230 V	178,31	CT	1
K270Y102	24 V	178,31	CT	1

Attuatore per il comando della valvola di zona, dotato di microinterruttore di fine corsa.



### GE550, GE550-1

CODICE	ATTACCHI	Qn	€/pcs.	CL	
GE550Y004	3/4"	Fredda	227,62	GE	1
GE550Y005	1"	Fredda	314,24	GE	1
GE550Y014	3/4"	Calda	227,62	GE	1
GE550Y015	1"	Calda	314,24	GE	1
GE550Y008	3/4"	Fredda - di servizio	314,24	GE	1



Stacchi di contabilizzazione acqua sanitaria e/o di servizio.

### R551, R551S, R580

Collettori di distribuzione attacchi 3/4" con interasse 50 mm (massimo 9 stacchi).

Per la scelta dei collettori vedere capitolo 9.



## GE555-2

CODICE	ATTACCHI	UNITÀ ABITATIVE	€/pcs.	CL	☐	☒
GE551Y040	3/4" o 1"	2	390,68	GE	1	-

Dimensioni (L x A x P): 600 x 1100 x 110±160 mm

### INFO

Per utilizzo come modulo multiutenza per 2 unità abitative, occorre completare la cassetta con i seguenti componenti:

- Stacchi di contabilizzazione energia termica, serie GE550-2
- Contatori di energia termica, serie GE552
- Stacchi di contabilizzazione acqua sanitaria e/o di servizio, serie GE550
- Attuatore per comando valvola di zona, serie K270
- Guscio di coibentazione, serie GE551-4
- Componenti per centralizzazione dati tramite M-Bus serie GE552-4, oppure Wireless M-Bus serie GE552-W

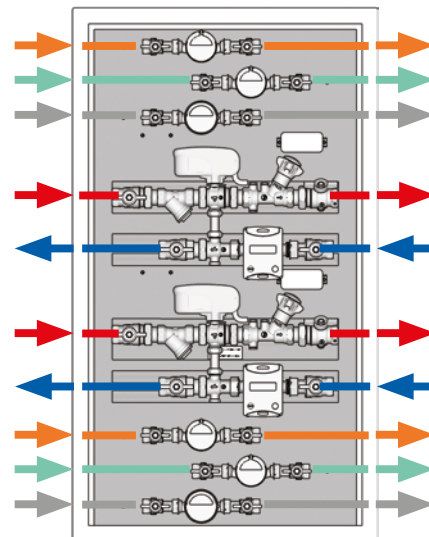


MANDATA PRIMARIO
RITORNO PRIMARIO
ACQUA CALDA SANITARIA
ACQUA FREDDA SANITARIA
ACQUA DI SERVIZIO

### MULTIUTENZA 2 UNITÀ ABITATIVE

Cassetta metallica GE551Y040, utilizzabile come modulo multiutenza, completa di:

- Predisposizione per stacchi di contabilizzazione energia termica (massimo n° 2 stacchi)
- Predisposizione per installazione stacchi di contabilizzazione acqua sanitaria e/o di servizio (massimo n° 6 stacchi)
- Scatole con morsettiere per collegamenti elettrici



Componenti di completamento in grigio chiaro

## CODICI DI COMPLETAMENTO

### GE552, GE552-W

#### CENTRALIZZAZIONE M-BUS (GE552)

CODICE	ATTACCHI	Qn	€/pcs.	CL	☐	☒
GE552PY158	3/4"	0,6 m³/h	696,43	GE	1	
GE552PY159	3/4"	1,5 m³/h	696,43	GE	1	
GE552PY160	1"	2,5 m³/h	764,35	GE	1	



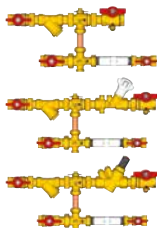
#### CENTRALIZZAZIONE WIRELESS M-BUS (GE552-W)

CODICE	ATTACCHI	€/pcs.	CL	☐	☒
GE552PW159	3/4"	1,5 m³/h	658,50	GE	1
GE552PW160	1"	2,5 m³/h	723,48	GE	1

Contatori di energia termica volumetrici, a doppio registro, predisposti per centralizzazione M-Bus o Wireless M-Bus. Display splittabile dalla parte volumetrica. 3 ingressi ad impulsi per contaltri acqua sanitaria.

### GE550-2

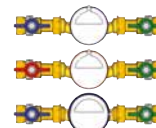
CODICE	ATTACCHI	BILANCIAMENTO	€/pcs.	CL	☐	☒
GE550Y166	3/4"	NO	305,74	GE	1	
GE550Y167	1"	NO	339,71	GE	1	
GE550Y168	3/4"	Statico	339,71	GE	1	
GE550Y169	1"	Statico	424,64	GE	1	
GE550Y170	3/4"	Dinamico	535,05	GE	1	
GE550Y171	1"	Dinamico	704,91	GE	1	



Stacchi di contabilizzazione energia termica.

### GE550

CODICE	ATTACCHI	Qn	€/pcs.	CL	☐	☒
GE550Y004	3/4"	Fredda	227,62	GE	1	
GE550Y005	1"	Fredda	314,24	GE	1	
GE550Y014	3/4"	Calda	227,62	GE	1	
GE550Y015	1"	Calda	314,24	GE	1	
GE550Y008	3/4"	Fredda - di servizio	314,24	GE	1	



Stacchi di contabilizzazione acqua sanitaria e/o di servizio.

### K270

CODICE	ALIMENTAZIONE	€/pcs.	CL	☐	☒
K270Y101	230 V	178,31	CT	1	
K270Y102	24 V	178,31	CT	1	



Attuatore per il comando della valvola di zona, dotato di microinterruttore di fine corsa. Per il modulo GE555Y472 sono necessari n.3 attuatori.

### GE551-4

CODICE	ATTACCHI	€/pcs.	CL	☐	☒
GE551Y177	Per GE555Y461	88,34	GE	1	
GE551Y178	Per GE555Y462-3-4-8-9	95,13	GE	1	



Guscio di coibentazione per stacchi di contabilizzazione.

## GE555-2

CODICE	ATTACCHI	UNITÀ ABITATIVE	VALVOLA DI BILANCIAM.	€/pcs.	CL	☐	☒
GE555Y135	G 1-1/4" F x G 3/4" F	3	Statico	2.963,61	GE	1	-
GE555Y136	G 1-1/4" F x G 3/4" F	4	Statico	3.295,02	GE	1	-
GE555Y165	G 1-1/4" F x G 3/4" F	3	Dinamico	3.320,45	GE	1	-
GE555Y166	G 1-1/4" F x G 3/4" F	4	Dinamico	3.694,19	GE	1	-

Dimensioni (L x A x P): 750 x 1500 x 190 mm.

### INFO

Per completare il modulo multiutenza, occorre ordinare separatamente:

- Contatori di energia termica, serie GE552 o GE552-W
- Contaltri di acqua sanitaria e/o di servizio, serie GE552-2
- Stacco multiutenza (4 stacchi) per acque di servizio, codice GE550Y148
- Attuatore per comando valvola di zona, serie K270
- Guscio di coibentazione, serie GE551-4
- Componenti per centralizzazione dati tramite M-Bus serie GE552-4, oppure Wireless M-Bus serie GE552-W
- Stacchi 5° zona

MANDATA PRIMARIO

RITORNO PRIMARIO

ACQUA CALDA SANITARIA

ACQUA FREDDA SANITARIA

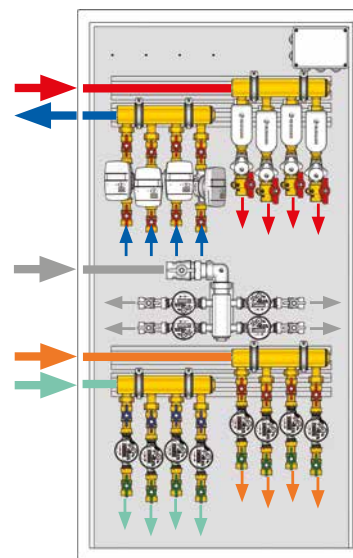
ACQUA DI SERVIZIO



## MULTIUTENZA 3 O 4 UNITÀ ABITATIVE

Modulo multiutenza per impianti centralizzati di riscaldamento e/o condizionamento, completo di:

- 3 o 4 stacchi di contabilizzazione energia termica.
- 3 o 4 stacchi di contabilizzazione acqua sanitaria e/o di servizio.
- Predisposizione per installazione stacco multiutenza per acque di servizio (4 stacchi).
- Scatola con morsetteria per collegamenti elettrici.



Componenti di completamento in grigio chiaro

## CODICI DI COMPLETAMENTO

### GE552, GE552-W

#### CENTRALIZZAZIONE M-BUS (GE552)

CODICE	ATTACCHI	Qn	€/pcs.	CL	☐
GE552PY158	3/4"	0,6 m³/h	696,43	GE	1
GE552PY159	3/4"	1,5 m³/h	696,43	GE	1

#### CENTRALIZZAZIONE WIRELESS M-BUS (GE552-W)

CODICE	ATTACCHI	€/pcs.	CL	☐	
GE552PW159	3/4"	1,5 m³/h	658,50	GE	1

Contatori di energia termica volumetrici, a doppio registro, predisposti per centralizzazione M-Bus o Wireless M-Bus. Display splittabile dalla parte volumetrica. 3 ingressi ad impulsi per contaltri acqua sanitaria.



### GE552-2

#### CENTRALIZZAZIONE M-BUS

CODICE	ATTACCHI	ACQUA SANITARIA	€/pcs.	CL	☐
GE552Y190	3/4"	Fredda	152,87	GE	1
GE552Y191	3/4"	Calda	152,87	GE	1

#### PREDISPOSIZIONE PER CENTRALIZZAZIONE M-BUS O WIRELESS M-BUS

CODICE	ATTACCHI	ACQUA SANITARIA	€/pcs.	CL	☐
GE552Y124	3/4"	Fredda	76,42	GE	1
GE552Y126	3/4"	Calda	76,42	GE	1

Contaltri a getto singolo per acqua sanitaria e/o di servizio. Predisposti per la centralizzazione M-Bus tramite modulo GE552Y014 o Wireless M-Bus tramite modulo GE552Y016.



### K270

CODICE	ALIMENTAZIONE	€/pcs.	CL	☐
K270Y101	230 V	178,31	CT	1
K270Y102	24 V	178,31	CT	1

Attuatore per il comando della valvola di zona, dotato di microinterruttore di fine corsa.



### GE550-3

CODICE	ATTACCHI	€/pcs.	CL	☐
GE550Y148	1-1/4"x3/4"	344,80	GE	1

Stacco per acqua di servizio (4 zone).



### GE551-4

CODICE	ATTACCHI	€/pcs.	CL	☐
GE551Y179	-	52,66	GE	1

Guscio di coibentazione per lato primario degli stacchi multiutenza. E' possibile effettuare l'installazione della coibentazione con collarini già fissati.



## GE555-3

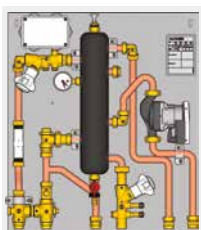
### SENZA COIBENTAZIONE (PER RISCALDAMENTO)

CODICE	ATTACCHI	ZONE SECONDARIO		CIRCOLATORI		DIMA	€/pcs.	CL	☐	☒
		MISCELATA	NON MISCELATA	NUMERO	TIPOLOGIA					
GE555Y527	G 3/4" M	-	2	1	Wilò Para 15/7	GE551Y071	1.318,09	GE	1	-
GE555Y538	G 3/4" M	1	1	1		GE551Y071	1.652,28	GE	1	-

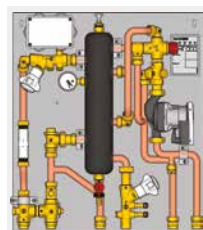
### CON COIBENTAZIONE PREMONTATA (PER RISCALDAMENTO/RAFFRESCAMENTO)

GE555IY508	G 3/4" M	1	1	1		GE551Y070	1.739,71	GE	1	-
GE555IY516	G 3/4" M	-	1	1	Wilò Para 15/7	GE551Y070	1.350,54	GE	1	-
GE555IY526	G 3/4" M	-	2	2		GE551Y071	1.703,33	GE	1	-
GE555IY536	G 3/4" M	1	1	2		GE551Y071	1.884,14	GE	1	-

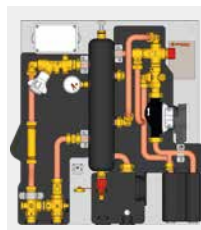
Dimensioni cassette con dima (L x A x P): 700 x 750 x 110÷140 mm



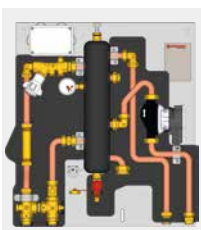
GE555Y527



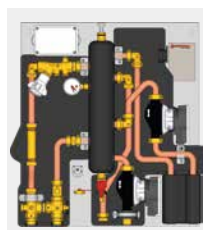
GE555Y538



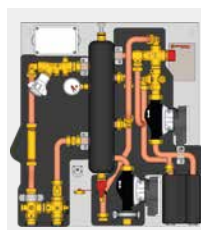
GE555IY508



GE555IY516



GE555IY526



GE555IY536

#### ① INFO

Per completare il modulo GE555-3 occorre ordinare separatamente:

- Contatore di energia termica GE552
- Stacchi di contabilizzazione acqua sanitaria e/o di servizio, serie GE550 o GE550-1
- Attuatore per comando valvola di zona, serie K270
- Attuatore K281 per il comando della valvola miscelatrice abbinato alla termoregolazione bus oppure attuatore K282 stand-alone
- Dima per installazione in cantiere, serie GE551-2
- Componenti per centralizzazione dati tramite M-Bus serie GE552-4, oppure Wireless M-Bus serie GE552-W

Modulo di utenza per impianti centralizzati di riscaldamento e/o raffrescamento, con circolatore/i, completo di:

- Separatore idraulico coibentato per separazione idraulica tra circuito primario e secondario, dotato di rubinetto di scarico, valvola di sfogo aria manuale e manometro.
- Doppia derivazione su lato secondario, per utenze con acqua miscelata e/o per utenze con acqua non miscelata.
- Valvola miscelatrice con attacco attuatore M30 x 1,5 mm.
- Circolatori automodulanti conformi alla direttiva ErP 2009/125/CE.
- Valvola di zona motorizzabile.
- Predisposizione per alloggiamento del modulo all'interno di una dima metallica provvista di valvole di intercettazione e di guide per installazione stacchi acqua sanitaria e/o acqua di servizio.
- Predisposizione per installazione contatore di energia termica, tramite tronchetto in plastica (tronchetto in plastica esclusivamente per le fasi di lavaggio).
- Scatola con morsettiera per collegamenti elettrici.
- Pozzetto per sonda di temperatura di mandata.
- Raccorderia di collegamento e fissaggio.
- Temperatura massima di esercizio 90 °C.
- Pressione massima di esercizio 10 bar.

## CODICI DI COMPLETAMENTO

### GE552, GE552-W

#### CENTRALIZZAZIONE M-BUS (GE552)

CODICE	ATTACCHI	Qn	€/pcs.	CL	
GE552PY158	3/4"	0,6 m³/h	696,43	GE	1
GE552PY159	3/4"	1,5 m³/h	696,43	GE	1

#### CENTRALIZZAZIONE WIRELESS M-BUS (GE552-W)

CODICE	ATTACCHI	Qn	€/pcs.	CL	
GE552PW159	3/4"	1,5 m³/h	658,50	GE	1

Contatori di energia termica volumetrici, a doppio registro, predisposti per centralizzazione M-Bus o Wireless M-Bus. Display splittabile dalla parte volumetrica. 3 ingressi ad impulsi per contaltri acqua sanitaria.



### P76W

CODICE	MISURA	€/pcs.	CL	
P76WIY015	G 1" M / 7 mH2O / 130 mm	577,35	Z	1

Circolatore automodulante, con indice di efficienza energetica conforme alla direttiva ErP 2009/125/CE.



### K270

CODICE	ALIMENTAZIONE	€/pcs.	CL	
K270Y101	230 V	178,31	CT	1
K270Y102	24 V	178,31	CT	1

Attuatore per il comando della valvola di zona, dotato di microinterruttore di fine corsa. Per il modulo GE555Y472 sono necessari n.3 attuatori.



### GE551-2

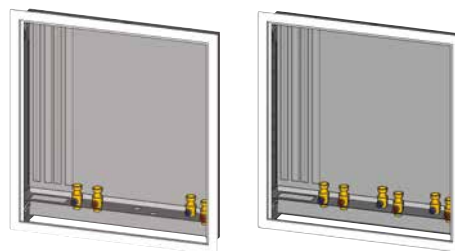
CODICE	ATTACCHI	DIMENSIONI (L x A x P) mm	N° VALVOLE DI INTERCETTAZIONE	€/pcs.	CL	
GE551Y070	3/4"	700 x 750 x 110÷140	4	611,48	GE	1
GE551Y071	3/4"	700 x 750 x 110÷140	6	704,91	GE	1

Dima per installazione del modulo in cantiere.

Dotata di guide per installazione stacchi sanitari GE550 o GE550-1.

#### ⚠ AVVERTENZA

Le dime vanno regolate con spessore 140 mm (tramite telaio regolabile) in presenza di coibentazione GE551Y174.



### K282K, K281

CODICE	ALIMENTAZIONE	€/pcs.	CL	
K282KX002	24 V - 0÷10 V	595,34	CT	1
K281X012	24 V - 0÷10 V	270,07	CT	1

K282KX002: kit per gestione stand-alone in riscaldamento/raffrescamento a punto fisso delle valvole miscelatrici.

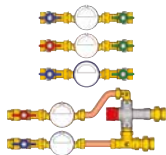
K281X012: attuatore 0÷10 V da abbinare alla termoregolazione bus Giacomini.



### GE550, GE550-1

CODICE	ATTACCHI	ACQUA SANITARIA	€/pcs.	CL	
GE550Y004	3/4"	Fredda	227,62	GE	1
GE550Y014	3/4"	Calda	227,62	GE	1
GE550Y008	3/4"	Fredda - di servizio	314,24	GE	1
GE550Y024	3/4"	Acqua fredda + calda	614,88	GE	1

Stacchi di contabilizzazione acqua sanitaria e/o di servizio.



### K373C

CODICE	MISURA	€/pcs.	CL	
K373Y013	A contatto	37,44	CT	1

Termostato di sicurezza a contatto.



## GE555-4

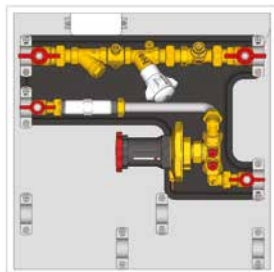
CON VALVOLA DI CONTROLLO  
PRESSIONE DIFFERENZIALE

CODICE	ATTACCHI	DIMENSIONI CASSETTA (L x A x P) mm	BILANCIAMENTO	GUIDE PER STACCHI ACQUA SANITARIA	€/pcs. CL	📦	📏
<b>GE555Y466</b>	G 3/4" F	480 x 480 x 130=165	Dinamico	2	1.085,11 GE	1	-

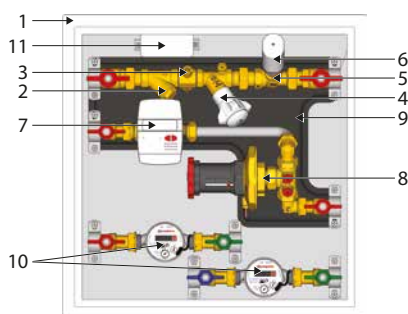
### 📌 INFO

Per completare il modulo GE555-4 occorre ordinare separatamente:

- Contatore di energia termica GE552
- Stacchi di contabilizzazione acqua sanitaria e/o di servizio, serie GE550 o GE550-1
- Testa elettrotermica per comando valvola di zona, serie R473M
- Componenti per centralizzazione dati tramite M-Bus serie GE552-4, oppure Wireless M-Bus serie GE552-W



- 1 Cassetta metallica
- 2 Filtro
- 3 Pozzetto portasonda per contatore di energia
- 4 Valvola di bilanciamento statico
- 5 Valvola di zona a due vie
- 6 Attuatore per valvola di zona a due vie (optional)
- 7 Contatore di energia termica (optional)
- 8 Valvola di controllo pressione differenziale
- 9 Coibentazione
- 10 Stacchi per acqua sanitaria calda e fredda (optional)
- 11 Cassetta con morsetteria elettrica



Modulo di utenza per impianti centralizzati di riscaldamento e/o condizionamento, completo di:

- Valvola di bilanciamento statico e di controllo pressione differenziale.
- Guscio di coibentazione.
- Valvole di intercettazione a sfera.
- Valvola di zona motorizzabile.
- Predisposizione per installazione stacchi di contabilizzazione acqua sanitaria e/o di servizio.
- Predisposizione per installazione contatore di energia termica tramite tronchetto in plastica (tronchetto in plastica esclusivamente per le fasi di lavaggio).
- Scatola con morsetteria per collegamenti elettrici.
- Pozzetto per sonda di temperatura di mandata, integrato nella valvola di intercettazione.
- Cassetta in lamiera verniciata (RAL9010) con portello con chiusura a chiave e telaio regolabile in profondità.
- Raccorderia di collegamento e fissaggio.
- Temperatura massima di esercizio 90 °C.
- Pressione massima di esercizio 16 bar.

## CODICI DI COMPLETAMENTO

### GE552, GE552-W

#### CENTRALIZZAZIONE M-BUS (GE552)

CODICE	ATTACCHI	Qn	€/pcs. CL	📦
<b>GE552PY158</b>	3/4"	0,6 m³/h	696,43 GE	1
<b>GE552PY159</b>	3/4"	1,5 m³/h	696,43 GE	1

#### CENTRALIZZAZIONE WIRELESS M-BUS (GE552-W)

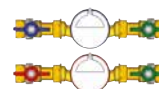
CODICE	ATTACCHI	Qn	€/pcs. CL	📦
<b>GE552PW159</b>	3/4"	1,5 m³/h	658,50 GE	1

Contatori di energia termica volumetrici, a doppio registro, predisposti per centralizzazione M-Bus o Wireless M-Bus. Display splittabile dalla parte volumetrica. 3 ingressi ad impulsi per contaltri acqua sanitaria.



### GE550

CODICE	ATTACCHI	ACQUA SANITARIA	€/pcs. CL	📦
<b>GE550Y004</b>	3/4"	Fredda	227,62 GE	1
<b>GE550Y014</b>	3/4"	Calda	227,62 GE	1



Stacchi di contabilizzazione acqua sanitaria.

### R473M

CODICE	ALIMENTAZIONE	€/pcs. CL	📦
<b>R473MX221</b>	230 V	76,83 T	1
<b>R473MX222</b>	24 V	76,83 T	1



Testa elettrotermica normalmente chiusa con microinterruttore di fine corsa, per comando valvola di zona. Lunghezza cavo 1 m.





# Semplicità al cubo per una prestazione vincente.



## Satellite Ultracompatto GE556-SM: qualità amplificata e perfetta affidabilità.

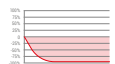
**Meno elementi singoli e più leggerezza** per il nuovo Satellite Ultracompatto di nuova generazione, dove la semplificazione è massimo potere d'efficienza!

**Perfetta affidabilità** grazie a un'eccezionale riduzione degli incollaggi per l'assemblaggio dei componenti, diminuiti del 96%. **Maggiore stabilità** e rapidità di manutenzione per mezzo di attacchi a forcella con tenuta garantita. **Prestazioni ottimali** con un miglioramento del 15% di Kv del gruppo ad alta temperatura.

**Evoluta efficienza energetica** per una scelta attenta all'ambiente.

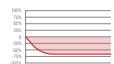
Incollaggi per  
assemblaggio  
componenti:

-96%



Assemblaggi  
in coppia con chiave  
dinamometrica:

-66%



Prestazioni  
gruppo ad alta  
temperatura:

+15%



**GIACOMINI**  
WATER E-MOTION

SCOPRI  
TUTTO SUL  
SATELLITE  
ULTRACOMPATTO  
GE556-SM



# ➤ Satelliti di utenza per contabilizzazione diretta

## GE556-SM



SM556B30200  
VERSIONE STANDARD



SM556B30C00  
VERSIONE COMPATTA

Satellite di utenza modulare per la contabilizzazione dei consumi di energia termica per il riscaldamento e la produzione di acqua calda sanitaria nei moderni impianti autonomi con produzione centralizzata di calore (es. teleriscaldamento).

Il satellite GE556-SM può essere configurato a seconda delle diverse esigenze impiantistiche, con connessioni del circuito primario dall'alto o dal basso e con diverse tipologie di scambiatori per produzione acqua calda sanitaria.

È previsto in versione:

- standard: per impianti di riscaldamento a bassa temperatura o bassa/alta temperatura;
- compatta: per impianti di riscaldamento ad alta temperatura.

### Caratteristiche principali

- Attacchi idraulici: sistema telescopico con calotta girevole a sede piana G 3/4" F
- Valvola di priorità per produzione acqua sanitaria
- Valvola di controllo termostatico per produzione acqua sanitaria
- Valvola di controllo pressione differenziale compatta
- Ammortizzatore colpo d'ariete per circuito acqua sanitaria
- Coibentazione tramite guscio in polipropilene espanso
- Predisposto per l'installazione del contatore di energia termica e dei contaltri acqua fredda e calda sanitaria, sostituendo i tronchetti in ottone

### Dati tecnici

- Temperatura massima di esercizio circuito primario e circuito secondario (riscaldamento e acqua calda sanitaria): 90 °C
- Pressione massima di esercizio circuito primario: 10 bar
- Pressione differenziale massima circuito primario: 2 bar
- Pressione differenziale sul circuito primario prerogolata di fabbrica a 50 kPa
- Pressione massima di esercizio circuito acqua calda sanitaria: 10 bar (minima 2,5 bar)
- Campo di temperatura circuito secondario riscaldamento: 20÷70 °C (Set-point 45 °C)
- Campo di temperatura circuito secondario acqua calda sanitaria: 20÷70 °C (Set-point 50 °C)
- Scambiatore per produzione acqua calda sanitaria a 16, 26, 36 o 50 piastre

### CONNESSIONI PRIMARIO DALL'ALTO

CODICE	COMPONENTI PRINCIPALI											€/pcs.	CL	☐	☒
	CONNESSIONI PRIMARIO DALL'ALTO	SCAMBIATORE 16 PIASTRE (34 kW)	SCAMBIATORE 26 PIASTRE (42 kW)	SCAMBIATORE 36 PIASTRE (50 kW)	SCAMBIATORE 50 PIASTRE (50 kW)	RISCALDAM. BASSA TEMPERATURA (VERSIONE STANDARD)	RISCALDAM. BASSA/ALTA TEMPERATURA (VERSIONE STANDARD)	RISCALDAM. ALTA TEMPERATURA (VERSIONE COMPATTA)	SENZA BY-PASS TERMOSTATICO *	CON BY-PASS TERMOSTATICO					
SM556A10100	☑	☑				☑			☑			2.606,39	GE	1	-
SM556A101B0	☑	☑				☑				☑		2.721,29	GE	1	-
SM556A10200	☑	☑					☑		☑			2.724,26	GE	1	-
SM556A102B0	☑	☑					☑			☑		2.842,14	GE	1	-
SM556A10C00	☑	☑						☑	☑			2.080,70	GE	1	-
SM556A10CB0	☑	☑						☑		☑		2.190,83	GE	1	-
SM556A20100	☑		☑			☑				☑		2.643,29	GE	1	-
SM556A201B0	☑		☑			☑				☑		2.772,49	GE	1	-
SM556A20200	☑		☑				☑		☑			2.761,77	GE	1	-
SM556A202B0	☑		☑				☑			☑		2.893,34	GE	1	-
SM556A20C00	☑		☑					☑	☑			2.117,62	GE	1	-
SM556A20CB0	☑		☑					☑		☑		2.242,03	GE	1	-
SM556A30100	☑			☑		☑				☑		2.684,96	GE	1	-
SM556A301B0	☑			☑		☑				☑		2.801,66	GE	1	-
SM556A30200	☑			☑			☑		☑			2.803,44	GE	1	-
SM556A302B0	☑			☑			☑			☑		2.922,51	GE	1	-
SM556A30C00	☑			☑				☑	☑			2.166,43	GE	1	-
SM556A30CB0	☑			☑				☑		☑		2.279,54	GE	1	-
SM556A50100	☑				☑	☑				☑		2.851,49	GE	1	-
SM556A501B0	☑				☑	☑				☑		2.952,65	GE	1	-
SM556A50200	☑				☑		☑		☑			3.065,41	GE	1	-
SM556A502B0	☑				☑		☑			☑		3.065,41	GE	1	-
SM556A50C00	☑				☑			☑	☑			2.312,98	GE	1	-
SM556A50CB0	☑				☑			☑		☑		2.414,15	GE	1	-

\* Il by-pass termostatico è ordinabile separatamente anche in un secondo momento con il codice GE550Y040 (vedere tabella codici di completamento)



## CODICI DI COMPLETAMENTO



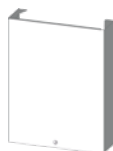
### GE551Y099

Dima con 7 valvole di intercettazione, per satellite standard per bassa temperatura



### GE551Y097

Dima con 7 valvole di intercettazione, per satellite compatto per alta temperatura



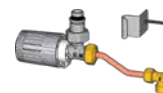
### GE551Y185

Mantello metallico per chiusura satellite standard



### GE551Y194

Mantello metallico per chiusura satellite compatto



### GE550Y040

Kit by-pass termostatico per satellite standard e compatto



### GE500Y261

Coppia di valvole aggiuntive per mandata e ritorno del riscaldamento ad alta temperatura, per satellite standard con riscaldamento a bassa/alta temperatura



### R473/R473M

per il comando delle valvole presenti nei satelliti  
R473X221, R473MX221: 230 V  
R473X222, R473MX222: 24 V



### GE552, GE552-W

Contatore di energia termica  
GE552PY159: 3/4", volumetr., 1,5 m³/h, M-Bus  
GE552PW159: 3/4", volumetr., 1,5 m³/h, Wireless M-Bus  
GE552Y122: 3/4", ultrasuoni, 1,5 m³/h, M-Bus



### GE552-2

Contaltri acqua sanitaria  
GE552Y190: 3/4", acqua fredda sanitaria  
GE552Y191: 3/4", acqua calda sanitaria

#### Dimensioni (L x A x P):

Satellite standard con attacchi dall'alto + dima + mantello di chiusura: 610 x 890 x 200 mm

Satellite compatto con attacchi dall'alto + dima + mantello di chiusura: 485 x 890 x 200 mm

Satellite standard con attacchi dal basso + dima + mantello di chiusura: 610 x 785 x 200 mm

Satellite compatto con attacchi dal basso + dima + mantello di chiusura: 485 x 830 x 200 mm

## CONNESSIONI PRIMARIO DAL BASSO

CODICE	COMPONENTI PRINCIPALI											€/pcs.	CL	☐	☒
	CONNESSIONI PRIMARIO DAL BASSO	SCAMBIATORE 16 PIASTRE (34 kW)	SCAMBIATORE 26 PIASTRE (42 kW)	SCAMBIATORE 36 PIASTRE (50 kW)	SCAMBIATORE 50 PIASTRE (50 kW)	RISCALDAM. BASSA TEMPERATURA (VERSIONE STANDARD)	RISCALDAM. BASSA/ALTA TEMPERATURA (VERSIONE STANDARD)	RISCALDAM. ALTA TEMPERATURA (VERSIONE COMPATTA)	SENZA BY-PASS TERMOSTATICO*	CON BY-PASS TERMOSTATICO					
SM556B10100	☑	☑				☑			☑			2.606,39	GE	1	-
SM556B101B0	☑	☑				☑				☑		2.721,29	GE	1	-
SM556B10200	☑	☑					☑		☑			2.724,26	GE	1	-
SM556B102B0	☑	☑					☑			☑		2.842,14	GE	1	-
SM556B10C00	☑	☑						☑	☑			2.080,70	GE	1	-
SM556B10CB0	☑	☑						☑		☑		2.190,83	GE	1	-
SM556B20100	☑		☑			☑			☑			2.643,29	GE	1	-
SM556B201B0	☑		☑			☑				☑		2.772,49	GE	1	-
SM556B20200	☑		☑				☑		☑			2.761,77	GE	1	-
SM556B202B0	☑		☑				☑			☑		2.893,34	GE	1	-
SM556B20C00	☑		☑					☑	☑			2.117,62	GE	1	-
SM556B20CB0	☑		☑					☑		☑		2.242,03	GE	1	-
SM556B30100	☑			☑		☑			☑			2.684,96	GE	1	-
SM556B301B0	☑			☑		☑				☑		2.801,66	GE	1	-
SM556B30200	☑			☑			☑		☑			2.803,44	GE	1	-
SM556B302B0	☑			☑			☑			☑		2.922,51	GE	1	-
SM556B30C00	☑			☑				☑	☑			2.166,43	GE	1	-
SM556B30CB0	☑			☑				☑		☑		2.279,54	GE	1	-
SM556B50100	☑				☑	☑			☑			2.851,49	GE	1	-
SM556B501B0	☑				☑	☑				☑		2.952,65	GE	1	-
SM556B50200	☑				☑		☑		☑			2.866,93	GE	1	-
SM556B502B0	☑				☑		☑			☑		3.065,41	GE	1	-
SM556B50C00	☑				☑			☑	☑			2.312,98	GE	1	-
SM556B50CB0	☑				☑			☑		☑		2.414,15	GE	1	-

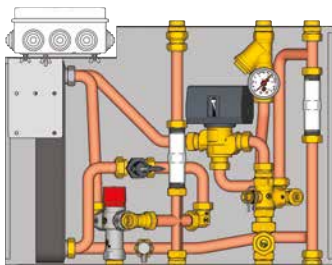
\* Il by-pass termostatico è ordinabile separatamente anche in un secondo momento con il codice GE550Y040 (vedere tabella codici di completamento)



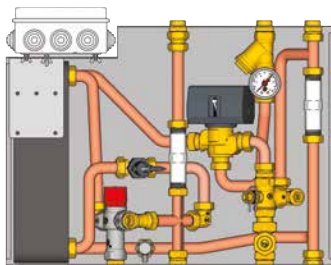
## GE556

CODICE	ATTACCHI	FUNZIONI PRINCIPALI	POTENZA SCAMBIATORE	FILTRO	€/pcs.	CL	☐	☒
GE556Y301	G 3/4" M	Valvola di priorità	44 kW	SI	1.457,37	GE	1	-
GE556Y302	G 3/4" M	Valvola di priorità	58 kW	SI	1.620,43	GE	1	-
GE556Y308	G 3/4" M	Ingresso ACS da pompa di calore	44 kW	SI	1.688,81	GE	1	-

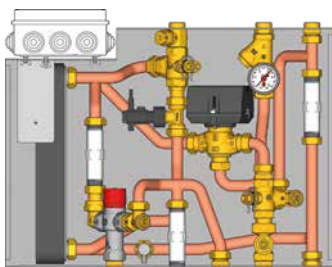
Dimensioni (L x A x P): 540 x 390 x 155 mm.



GE556Y301



GE556Y302



GE556Y308

### ① INFO

Per completare i satelliti GE556 occorre ordinare separatamente:

- Contatore di energia termica, serie GE552
- Contaltri acqua sanitaria, serie GE552-2
- Attuatore per comando valvola di zona, serie K270
- Dime per installazione in cantiere, serie GE551-2
- Guscio di coibentazione, serie GE551-4
- Kit valvola aggiuntiva per dima (solo per GE556Y308)
- Componenti per centralizzazione dati tramite M-Bus serie GE552-4, oppure Wireless M-Bus serie GE552-W

### STANDARD



Satellite di utenza per impianti centralizzati per la gestione del riscaldamento e la produzione di acqua calda sanitaria, completo di:

- Scambiatore per produzione istantanea di acqua calda sanitaria.
- Filtro e pozzetto per sonda di temperatura di mandata, su lato primario.
- Valvola di zona motorizzabile e detentore per bilanciamento statico, su lato riscaldamento.
- Predisposizione per alloggiamento del satellite all'interno di una dima metallica provvista di valvole di intercettazione.
- Predisposizione per installazione contatore di energia termica e contaltri acqua sanitaria, tramite tronchetti in plastica (tronchetto in plastica esclusivamente per le fasi di lavaggio).
- Scatola con morsettiera per collegamenti elettrici.
- Raccorderia di collegamento e fissaggio.
- Temperatura massima di esercizio 90 °C.
- Pressione massima di esercizio 16 bar (10 bar con tronchetto in plastica).

Per tutte le versioni la potenza dello scambiatore si riferisce alle condizioni di funzionamento seguenti:

- Primario 75 °C, portata 1 m<sup>3</sup>/h
- Secondario 15-50 °C, 18 l/min (24 l/min per GE556Y302, GE556Y303)

Per le versioni dotate di scambiatore maggiorato (GE556Y302), la potenza può essere considerata pari a 44 kW alle condizioni di funzionamento seguenti:

- Primario 65 °C, portata 1 m<sup>3</sup>/h
- Secondario 15-50 °C, 18 l/min

## CODICI DI COMPLETAMENTO

### GE552, GE552-W

#### CENTRALIZZAZIONE M-BUS (GE552)

CODICE	ATTACCHI	Qn	€/pcs.	CL	☐
GE552PY158	3/4"	0,6 m³/h	696,43	GE	1
GE552PY159	3/4"	1,5 m³/h	696,43	GE	1
GE552Y122*	3/4"	1,5 m³/h	959,69	GE	1



#### CENTRALIZZAZIONE WIRELESS M-BUS (GE552-W)

CODICE	ATTACCHI	Qn	€/pcs.	CL	☐
GE552PW159	3/4"	1,5 m³/h	658,50	GE	1



Contatori di energia termica volumetrici o ultrasuoni\*, a doppio registro, predisposti per centralizzazione M-Bus o Wireless M-Bus.

Display splittabile dalla parte volumetrica.

3 ingressi ad impulsi per contaltri acqua sanitaria.

### GE552-2

#### CENTRALIZZAZIONE M-BUS

CODICE	ATTACCHI	ACQUA SANITARIA	€/pcs.	CL	☐
GE552Y190	3/4"	Fredda	152,87	GE	1
GE552Y191	3/4"	Calda	152,87	GE	1



Contaltri a getto singolo per acqua sanitaria e/o di servizio. Predisposti per la centralizzazione M-Bus tramite uscita impulsiva (contatto REED).

#### CENTRALIZZAZIONE M-BUS (GE552)

CODICE	ATTACCHI	ACQUA SANITARIA	€/pcs.	CL	☐
GE552Y124	3/4"	Fredda	76,42	GE	1
GE552Y126	3/4"	Calda	76,42	GE	1

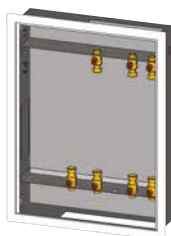
Contaltri a getto singolo per acqua sanitaria e/o di servizio. Predisposti per la centralizzazione M-Bus tramite modulo GE552Y014 o Wireless M-Bus tramite modulo GE552Y016.

### GE551-2

CODICE	ATTACCHI	DIMENSIONI (L x A x P) mm	N° VALVOLE DI INTERCETTAZIONE	€/pcs.	CL	☐
GE551Y073	3/4"	570 x 770 x 165	7	721,90	GE	1

Dima per installazione in cantiere comprendente sportello di chiusura con serratura.

Versione da incasso.



### GE551-4

CODICE	MISURA	€/pcs.	CL	☐
GE551Y183	-	181,67	GE	1

Guscio di coibentazione per satelliti GE556Y301, GE556Y302 e GE556Y308.



### K270

CODICE	ALIMENTAZIONE	€/pcs.	CL	☐
K270Y101	230 V	178,31	CT	1
K270Y102	24 V	178,31	CT	1

Attuatore per il comando della valvola di zona, dotato di microinterruttore di fine corsa. Per il modulo GE555Y472 sono necessari n.3 attuatori.



### R189V

CODICE	MISURA	€/pcs.	CL	☐
R189VY004	3/4"	9,79	R	1

Raccordo con ritegno per il circuito dell'acqua sanitaria (è possibile installarne due in parallelo, uno per acqua fredda e uno per acqua calda).

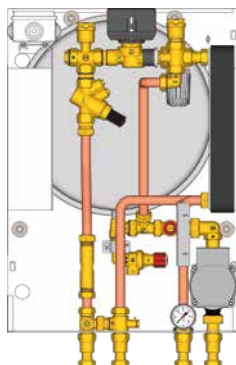


## GE556-1

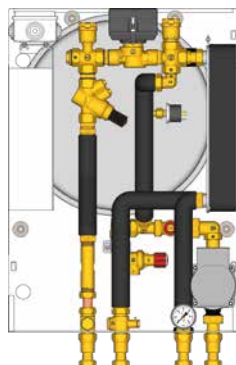
DOBPIO SCAMBIATORE

CODICE	ATTACCHI	FUNZIONI PRINCIPALI	POTENZA SCAMBIATORE/I	DIMA	€/pcs.	CL	☐	☒
GE556Y181	G 3/4" F	Riscaldamento	16,7 kW	GE551Y091	2.399,21	GE	1	-
GE556Y184	G 3/4" F	Condizionamento	5 kW	GE551Y093	2.465,88	GE	1	-
GE556Y186	G 3/4" F	Riscaldam. / Produzione acqua sanitaria	16,7 kW / 56 kW	GE551Y092	3.839,93	GE	1	-
GE556Y187	G 3/4" F	Riscaldam. / Produzione acqua sanitaria	16,7 kW / 67 kW	GE551Y094	3.995,90	GE	1	-

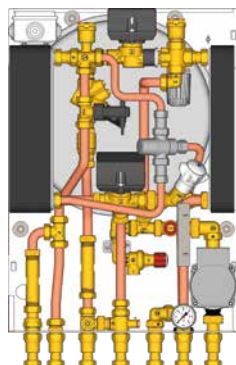
Dimensioni (L x A x P): 450 x 700 x 180 mm.



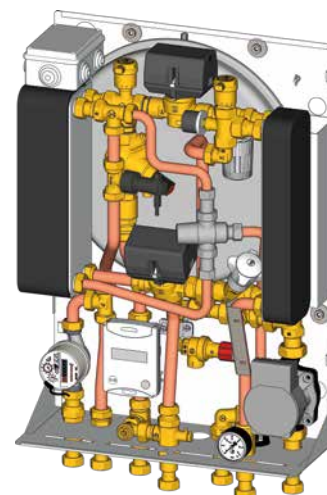
GE556Y181



GE556Y184



GE556Y186 - GE556Y187



### INFO

Per completare i satelliti GE556-1 è possibile ordinare separatamente:

- Contatore di energia termica, serie GE552
- Contaltri acqua sanitaria, serie GE552-2
- Dima per installazione in cantiere, serie GE551-2
- Componenti per centralizzazione dati tramite M-Bus serie GE552-4, oppure Wireless M-Bus serie GE552-W

Satellite di utenza a doppio scambiatore per impianti centralizzati per la gestione del riscaldamento ad alta o bassa temperatura, del condizionamento o della produzione di acqua calda sanitaria, completo di:

- Scambiatore per produzione istantanea di ACS (solo per GE556Y186/187).
- Circolatore automodulante conforme alla direttiva ErP 2009/125/CE, vaso espansione, valvola di sicurezza, manometro, pressostato, valvola di sfogo aria su lato riscaldamento/condizionamento.
- Controllo termostatico della temperatura di riscaldamento, possibilità alta e bassa temperatura (solo per GE556Y186/187).
- Valvola di zona motorizzata lato riscaldamento/condizionamento.
- Gestione priorità nella produzione di acqua calda sanitaria (solo per GE556Y186/187).
- Miscelatore termostatico (solo per GE556Y186/187).
- Valvola di bilanciamento dinamico, valvola di sfogo aria e by-pass regolabile lato primario (a parte il by-pass, non c'è flusso primario in caso di inattività del satellite).
- Attacchi con bocchettoni telescopici per facilitare l'installazione.
- Predisposizione per alloggiamento del satellite all'interno di dima provvista di valvole di intercettazione a sfera.
- Predisposizione per installazione contatore di energia termica e contaltri acqua sanitaria.
- Scatola con morsettiera per collegamenti e comando elettrico.
- Temperatura massima di esercizio: 90 °C.
- Pressione massima di esercizio: circuito primario 16 bar  
circuito secondario ACS: 10 bar  
circuito secondario riscaldamento/condizionamento: 3 bar

## CODICI DI COMPLETAMENTO

### GE552, GE552-W

#### CENTRALIZZAZIONE M-BUS (GE552)

CODICE	ATTACCHI	Qn	€/pcs.	CL	☐
GE552PY158	3/4"	0,6 m³/h	696,43	GE	1
GE552PY159	3/4"	1,5 m³/h	696,43	GE	1
GE552Y122*	3/4"	1,5 m³/h	959,69	GE	1



#### CENTRALIZZAZIONE WIRELESS M-BUS (GE552-W)

CODICE	ATTACCHI	€/pcs.	CL	☐	
GE552PW159	3/4"	1,5 m³/h	658,50	GE	1



Contatori di energia termica volumetrici o ultrasuoni\*, a doppio registro, predisposti per centralizzazione M-Bus o Wireless M-Bus.

Display splittabile dalla parte volumetrica.

3 ingressi ad impulsi per contaltri acqua sanitaria.

### GE552-2

#### CENTRALIZZAZIONE M-BUS

CODICE	ATTACCHI	ACQUA SANITARIA	€/pcs.	CL	☐
GE552Y190	3/4"	Fredda	152,87	GE	1



Contaltri a getto singolo per acqua sanitaria e/o di servizio. Predisposti per la centralizzazione M-Bus tramite uscita impulsiva (contatto REED).

#### CENTRALIZZAZIONE M-BUS (GE552)

CODICE	ATTACCHI	Qn	€/pcs.	CL	☐
GE552Y124	3/4"	Fredda	76,42	GE	1

Contaltri a getto singolo per acqua sanitaria e/o di servizio. Predisposti per la centralizzazione M-Bus tramite modulo GE552Y014 o Wireless M-Bus tramite modulo GE552Y016.

### P76W

CODICE	MISURA	€/pcs.	CL	☐
P76WIY015	G 1" M / 7 mH2O / 130 mm	577,35	Z	1



Circolatore automodulante, con indice di efficienza energetica conforme alla direttiva ErP 2009/125/CE.

### GE551-2

CODICE	ATTACCHI	DIMENSIONI (L x A x P) mm	N° VALVOLE DI INTERCETTAZIONE	€/pcs.	CL	☐
GE551Y091	3/4"	450 x 720 x 150	4	370,47	GE	1
GE551Y092	3/4"	450 x 720 x 150	7	577,72	GE	1
GE551Y093	Ø22	450 x 720 x 150	4	783,34	GE	1
GE551Y094	Ø22	450 x 720 x 150	7	1.068,63	GE	1

Dime con valvole di intercettazione.

GE551Y091, GE551Y092:

attacchi per connessioni dal basso.

GE551Y093, GE551Y094:

attacchi per connessioni dall'alto.



## GE556-2

### REGOLAZIONE ELETTRONICA

CODICE	ATTACCHI	FUNZIONI PRINCIPALI	POTENZA SCAMBIATORE/I	DIMA	€/pcs. CL	☐	☒
GE556Y403	G 3/4" F	Riscaldamento	16,7 kW	GE551Y091	4.317,38 GE	1	-
GE556Y406	G 3/4" F	Condizionamento	5 kW	GE551Y093	4.374,54 GE	1	-

Dimensioni (L x A x P): 450 x 700 x 180 mm.

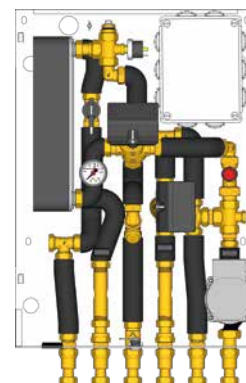
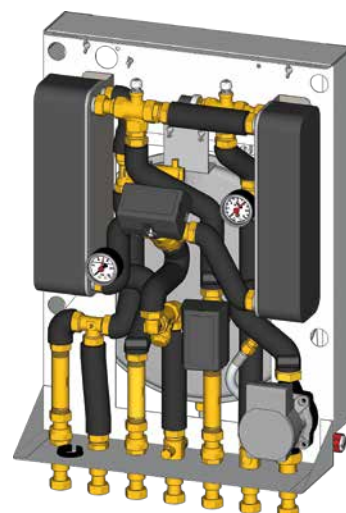
Satellite di utenza elettronico, per la gestione del riscaldamento ad alta o bassa temperatura e la produzione di acqua calda sanitaria, completo di:

- Scambiatore per produzione istantanea di acqua calda sanitaria.
- Flussostato di comando per priorità produzione acqua calda sanitaria.
- Valvola di priorità a tre vie motorizzata e valvola miscelatrice a due vie motorizzata.
- Circolatore automodulante conforme alla direttiva ErP 2009/125/CE.
- Filtro e valvola di sfogo aria manuale su lato primario.
- Pressostato di sicurezza per bassa pressione.
- Valvola di sicurezza termica sul lato riscaldamento.
- Termoregolazione elettronica con Set-Point, per gestione della temperatura dell'acqua calda sanitaria e temperatura del riscaldamento.
- Comando remoto con funzione cronotermostato (per singola zona), per gestione dei parametri, con display di visualizzazione. Codice di ricambio: K480Y002 (serie K480-2).
- Sonda di temperatura esterna per compensazione climatica.
- Scatola con morsettiera per collegamenti e comando elettrico.
- Attacchi con bocchettoni telescopici per facilitare l'installazione.
- Predisposizione per installazione contatore di energia termica e contaltri acqua sanitaria.
- Campo temperatura riscaldamento:  
bassa temperatura 25÷45 °C/alta temperatura 25÷85 °C.
- Campo temperatura acqua calda sanitaria: 30÷60 °C (Set-point 50 °C).
- Temperatura massima di esercizio 90 °C.
- Pressione massima di esercizio: 10 bar.

#### ① INFO

Per completare i satelliti GE556-2 è possibile ordinare separatamente:

- Contatore di energia termica, serie GE552
- Contaltri acqua sanitaria, serie GE552-2
- Dima per installazione in cantiere, serie GE551-2
- Componenti per centralizzazione dati tramite M-Bus serie GE552-4, oppure Wireless M-Bus serie GE552-W



## CODICI DI COMPLETAMENTO

### GE552, GE552-W

#### CENTRALIZZAZIONE M-BUS (GE552)

CODICE	ATTACCHI	Qn	€/pcs.	CL	☐
GE552PY158	3/4"	0,6 m³/h	696,43	GE	1
GE552PY159	3/4"	1,5 m³/h	696,43	GE	1
GE552Y122*	3/4"	1,5 m³/h	959,69	GE	1

#### CENTRALIZZAZIONE WIRELESS M-BUS (GE552-W)

CODICE	ATTACCHI	Qn	€/pcs.	CL	☐
GE552PW159	3/4"	1,5 m³/h	658,50	GE	1

Contatori di energia termica volumetrici o ultrasuoni\*, a doppio registro, predisposti per centralizzazione M-Bus o Wireless M-Bus.

Display splittabile dalla parte volumetrica.

3 ingressi ad impulsi per contaltri acqua sanitaria.



### GE552-2

#### CENTRALIZZAZIONE M-BUS

CODICE	ATTACCHI	ACQUA SANITARIA	€/pcs.	CL	☐
GE552Y190	3/4"	Fredda	152,87	GE	1
GE552Y191	3/4"	Calda	152,87	GE	1

Contaltri a getto singolo per acqua sanitaria e/o di servizio. Predisposti per la centralizzazione M-Bus tramite uscita impulsiva (contatto REED).



#### CENTRALIZZAZIONE M-BUS (GE552)

CODICE	ATTACCHI	ACQUA SANITARIA	€/pcs.	CL	☐
GE552Y124	3/4"	Fredda	76,42	GE	1
GE552Y126	3/4"	Calda	76,42	GE	1

Contaltri a getto singolo per acqua sanitaria e/o di servizio. Predisposti per la centralizzazione M-Bus tramite modulo GE552Y014 o Wireless M-Bus tramite modulo GE552Y016.

### GE550, GE500

#### CENTRALIZZAZIONE M-BUS

CODICE	ATTACCHI	€/pcs.	CL	☐
GE550Y010	3/4"	82,75	GE	1
GE500Y258	3/4"	26,31	GE	1

GE550Y010: stacco aggiuntivo per acqua fredda sanitaria, completo di tronchetto per contaltri.

GE500Y258: valvola aggiuntiva per dime GE551Y133/134 quando è installato lo stacco aggiuntivo GE550Y010.



### GE551-2

CODICE	ATTACCHI	N° VALVOLE DI INTERCETTAZIONE	€/pcs.	CL	☐
GE551Y133	3/4"	6+1 optional	273,38	GE	1
GE551Y134	3/4"	6+1 optional	399,59	GE	1



### R473M

CODICE	ALIMENTAZIONE	€/pcs.	CL	☐
R473MX221	230 V	76,83	T	1
R473MX222	24 V	76,83	T	1

Testa elettrotermica normalmente chiusa con microinterruttore di fine corsa, per comando valvola di zona. Lunghezza cavo 1 m.



### P76W

CODICE	MISURA	€/pcs.	CL	☐
P76WIY015	G 1" M / 7 mH2O / 130 mm	577,35	Z	1

Circolatore automodulante, con indice di efficienza energetica conforme alla direttiva ErP 2009/125/CE.



## GE556-3

PRODUZIONE ACQUA SANITARIA

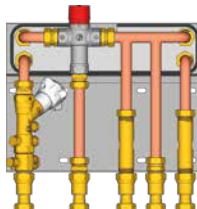
CODICE	ATTACCHI	FUNZIONI PRINCIPALI	POTENZA SCAMBIATORE/I	€/pcs. CL		
GE556Y152	G 3/4" F	Produzione acqua sanitaria	56 kW	628,45 GE	1	-

Dimensioni (L x A x P): 330 x 350 x 120 mm.

### INFO

Per completare i satelliti GE556-3 è possibile ordinare separatamente:-

- Contatore di energia termica, serie GE552
- Contaltri acqua sanitaria, serie GE552-2
- Guscio di coibentazione, serie GE551-4
- Componenti per centralizzazione dati tramite M-Bus serie GE552-4, oppure Wireless M-Bus serie GE552-W



GE556Y152



Satellite con scambiatore di calore per produzione acqua calda sanitaria, completo di:

- Scambiatore di calore per produzione istantanea di acqua calda sanitaria
- Miscelatore termostatico.
- Valvola di bilanciamento statico.
- Valvola di ritegno approvata "NF", sul lato sanitario.
- Attacchi con bocchettoni telescopici.
- Predisposizione per installazione contaltri acqua sanitaria tramite tronchetto in plastica (tronchetto in plastica esclusivamente per le fasi di lavaggio).

### LATO PRIMARIO

- Temperatura massima di esercizio: 90 °C.
- Pressione massima di esercizio: 16 bar.

### LATO SANITARIO

- Temperatura massima di esercizio: 30 °C (lato freddo).
- Pressione massima di esercizio: 10 bar.

## CODICI DI COMPLETAMENTO

### GE552, GE552-W

#### CENTRALIZZAZIONE M-BUS (GE552)

CODICE	ATTACCHI	Qn	€/pcs. CL	
GE552PY158	3/4"	0,6 m³/h	696,43 GE	1
GE552PY159	3/4"	1,5 m³/h	696,43 GE	1
GE552Y122*	3/4"	1,5 m³/h	959,69 GE	1



#### CENTRALIZZAZIONE WIRELESS M-BUS (GE552-W)

CODICE	ATTACCHI	Qn	€/pcs. CL	
GE552PW159	3/4"	1,5 m³/h	658,50 GE	1



Contatori di energia termica volumetrici o ultrasuoni\*, a doppio registro, predisposti per centralizzazione M-Bus o Wireless M-Bus.

Display splittabile dalla parte volumetrica.

3 ingressi ad impulsi per contaltri acqua sanitaria.

### GE552-2

#### CENTRALIZZAZIONE M-BUS

CODICE	ATTACCHI	ACQUA SANITARIA	€/pcs. CL	
GE552Y190	3/4"	Fredda	152,87 GE	1

Contaltri a getto singolo per acqua sanitaria e/o di servizio. Predisposti per la centralizzazione M-Bus tramite uscita impulsiva (contatto REED).



#### PREDISPOSIZIONE PER CENTRALIZZAZIONE M-BUS O WIRELESS M-BUS

CODICE	ATTACCHI	ACQUA SANITARIA	€/pcs. CL	
GE552Y124	3/4"	Fredda	76,42 GE	1

Contaltri a getto singolo per acqua sanitaria e/o di servizio. Predisposti per la centralizzazione M-Bus tramite modulo GE552Y014 o Wireless M-Bus tramite modulo GE552Y016.

### GE551-4

CODICE	MISURA	€/pcs. CL	
GE551Y183	-	181,67 GE	1

Guscio di coibentazione per satelliti GE556Y301, GE556Y302 e GE556Y308.



## GE556-4

VALVOLA DI CONTROLLO  
PRESSIONE DIFFERENZIALE

CODICE	ATTACCHI	FUNZIONI PRINCIPALI	POTENZA SCAMBIATORE/l	DIMA	€/pcs. CL		
GE556Y320	G 3/4" M	Riscaldam. alta temperatura / Produzione acqua sanitaria	56 kW	GE551Y075	2.938,24 GE	1	-
GE556Y321	G 3/4" M	Riscaldam. alta temperatura / Produzione acqua sanitaria	67 kW	GE551Y075	3.039,72 GE	1	-
GE556Y322	G 3/4" M	Riscaldam. bassa temperatura / Produzione acqua sanitaria	56 kW	GE551Y075	3.393,32 GE	1	-
GE556Y323	G 3/4" M	Riscaldam. bassa temperatura / Produzione acqua sanitaria	67 kW	GE551Y075	3.494,81 GE	1	-

Dimensioni (L x A x P): 450 x 630 x 180 mm.

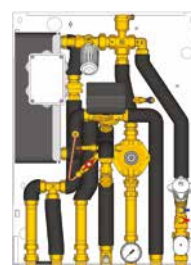
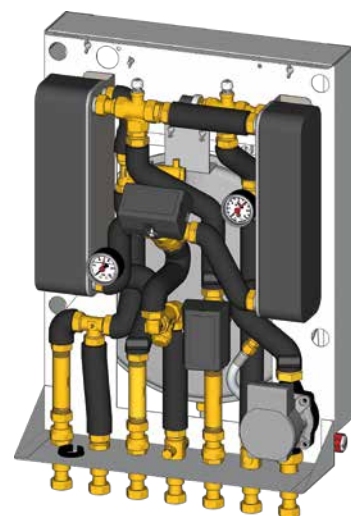
Satellite di utenza, per la gestione del riscaldamento ad alta o bassa temperatura e la produzione di acqua calda sanitaria, completo di:

- Scambiatore per produzione istantanea di acqua calda sanitaria.
- Flussostato per comando prioritario acqua calda sanitaria.
- Valvola deviatrice a tre vie motorizzata.
- Circolatore automodulante conforme alla direttiva ErP 2009/125/CE (solo per GE556Y322-323).
- Valvola di bilanciamento statico (solo per GE556Y320-321).
- Valvole termostatiche per regolare la temperatura dell'ACS e del riscaldamento.
- By-pass intercettabile sul lato primario sanitario, per mantenere caldo lo scambiatore.
- Valvola automatica di sfogo aria con guarnizione igroscopica, filtro e manometro sul lato primario.
- Pressostato di sicurezza per bassa pressione sul lato primario (solo per GE556Y322-323).
- Valvola di controllo pressione differenziale sul lato primario.
- Valvola di sicurezza con attuatore elettrotermico sul lato riscaldamento.
- Scatola con morsettiera per collegamenti e comando elettrico.
- Predisposizione per installazione contatore di energia termica e contaltri acqua sanitaria.
- Temperatura massima di esercizio 90 °C.
- Pressione massima di esercizio: 10 bar.

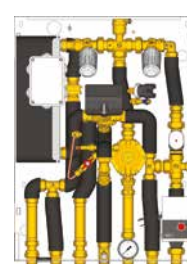
### INFO

Per completare i satelliti GE556-4 è possibile ordinare separatamente:

- Contatore di energia termica, serie GE552
- Contaltri acqua sanitaria, serie GE552-2
- Dima per installazione in cantiere, serie GE551-2
- Componenti per centralizzazione dati tramite M-Bus serie GE552-4, oppure Wireless M-Bus serie GE552-W



GE556Y320 - GE556Y321



GE556Y322 - GE556Y323

## CODICI DI COMPLETAMENTO

### GE552, GE552-W

#### CENTRALIZZAZIONE M-BUS (GE552)

CODICE	ATTACCHI	Qn	€/pcs. CL	
GE552PY158	3/4"	0,6 m³/h	696,43 GE	1
GE552PY159	3/4"	1,5 m³/h	696,43 GE	1
GE552Y122*	3/4"	1,5 m³/h	959,69 GE	1



#### CENTRALIZZAZIONE WIRELESS M-BUS (GE552-W)

CODICE	ATTACCHI	Qn	€/pcs. CL	
GE552PW159	3/4"	1,5 m³/h	658,50 GE	1



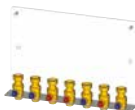
Contatori di energia termica volumetrici o ultrasuoni\*, a doppio registro, predisposti per centralizzazione M-Bus o Wireless M-Bus.

Display splittabile dalla parte volumetrica.

3 ingressi ad impulsi per contaltri acqua sanitaria.

### GE551-2

CODICE	ATTACCHI	N° VALV. DI INTERCETT.	€/pcs. CL	
GE551Y075	3/4"	7	241,18 GE	1



Dime con valvole di intercettazione.

Dimensioni (L x A x P): 450 x 290 x 95 mm.

### GE552-2

#### CENTRALIZZAZIONE M-BUS

CODICE	ATTACCHI	ACQUA SANITARIA	€/pcs. CL	
GE552Y190	3/4"	Fredda	152,87 GE	1
GE552Y191	3/4"	Calda	152,87 GE	1



Contaltri a getto singolo per acqua sanitaria e/o di servizio. Predisposti per la centralizzazione M-Bus tramite uscita impulsiva (contatto REED).

#### CENTRALIZZAZIONE M-BUS (GE552)

CODICE	ATTACCHI	ACQUA SANITARIA	€/pcs. CL	
GE552Y124	3/4"	Fredda	76,42 GE	1
GE552Y126	3/4"	Calda	76,42 GE	1

Contaltri a getto singolo per acqua sanitaria e/o di servizio. Predisposti per la centralizzazione M-Bus tramite modulo GE552Y014 o Wireless M-Bus tramite modulo GE552Y016.

### P76W

CODICE	MISURA	€/pcs. CL	
P76WIY015	G 1" M / 7 mH2O / 130 mm	577,35 Z	1



Circolatore automodulante, con indice di efficienza energetica conforme alla direttiva ErP 2009/125/CE.



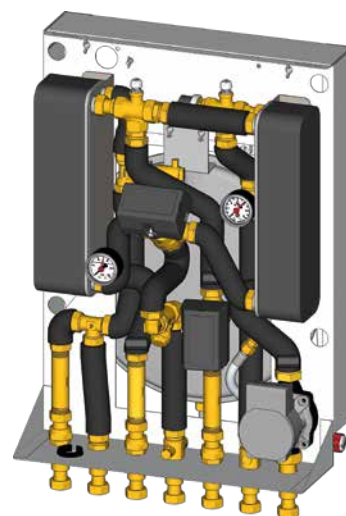
## GE556-6

CODICE	ATTACCHI	FUNZIONI PRINCIPALI	POTENZA SCAMBIATORE/l	DIMA	€/pcs. CL			
GE556Y413	G 3/4" F	Riscaldam. / Produzione acqua sanitaria	56 kW	GE551Y135 GE551Y136	4.515,03 GE	1	-	-
GE556Y416	G 3/4" F	Riscaldam. / Produzione acqua sanitaria	67 kW	GE551Y135 GE551Y136	4.561,47 GE	1	-	-

Dimensioni (L x A x P): 460 x 700 x 270 mm.

Satellite di utenza elettronico per la gestione del riscaldamento ad alta o bassa temperatura e la produzione di acqua calda sanitaria, completo di:

- Doppio scambiatore di calore in parallelo: riscaldamento e produzione acqua calda sanitaria, con priorità per la produzione di acqua calda sanitaria.
- Termoregolazione elettronica con Set-point, per gestione della temperatura dell'acqua calda sanitaria e temperatura del riscaldamento.
- Comando remoto con funzione cronotermostato (per singola zona), per gestione dei parametri, con display di visualizzazione (codice K480Y002).
- Flussostato di comando per priorità produzione acqua calda sanitaria.
- Valvola di priorità a tre vie motorizzata, sulla mandata del lato primario.
- Valvola modulante a due vie motorizzata, sul ritorno del lato primario.
- Circolatore automodulante conforme alla direttiva ErP 2009/125/CE.
- Filtro e valvola manuale di sfogo aria sul lato primario.
- Valvola di sicurezza lato riscaldamento.
- Pressostato di sicurezza per bassa pressione, sul lato primario.
- Scambiatore di calore e tubazioni completamente coibentati.
- Scatola con morsettiera per collegamenti e comando elettrico.
- Possibilità di controllo aggiuntivo multizona tramite il contatto pulito presente nella scheda elettronica (termostati aggiuntivi da ordinare a parte).
- Attacchi con bocchettoni telescopici per facilitare l'installazione.
- Predisposizione per installazione contatore di energia termica e contaltri acqua sanitaria.
- Campo di temperatura riscaldamento: bassa temperatura 25÷45 °C / alta temperatura 25÷85 °C.
- Campo di temperatura acqua calda sanitaria: 30÷60 °C (Set-point 50 °C).
- Temperatura massima di esercizio: 90 °C.
- Pressione massima di esercizio: circuito primario: 10 bar; circuito secondario ACS: 10 bar; circuito secondario riscaldamento: 4,5 bar.



### ① INFO

Per completare i satelliti GE556-6 è possibile ordinare separatamente:

- Contatore di energia termica, serie GE552
- Contaltri acqua sanitaria, serie GE552-2
- Dima per installazione in cantiere, serie GE551-2
- Componenti per centralizzazione dati tramite M-Bus serie GE552-4, oppure Wireless M-Bus serie GE552-W

## CODICI DI COMPLETAMENTO

### GE552, GE552-W

#### CENTRALIZZAZIONE M-BUS (GE552)

CODICE	ATTACCHI	Qn	€/pcs. CL	
GE552PY158	3/4"	0,6 m³/h	696,43 GE	1
GE552PY159	3/4"	1,5 m³/h	696,43 GE	1
GE552Y122*	3/4"	1,5 m³/h	959,69 GE	1



#### CENTRALIZZAZIONE WIRELESS M-BUS (GE552-W)

CODICE	ATTACCHI	Qn	€/pcs. CL	
GE552PW159	3/4"	1,5 m³/h	658,50 GE	1



Contatori di energia termica volumetrici o ultrasuoni\*, a doppio registro, predisposti per centralizzazione M-Bus o Wireless M-Bus.

Display splittabile dalla parte volumetrica.

3 ingressi ad impulsi per contaltri acqua sanitaria.

### GE551-2

CODICE	ATTACCHI	N° VALVOLE DI INTERCETTAZIONE	€/pcs. CL	
GE551Y135	Ø22	7	902,53 GE	1
GE551Y136	3/4"	7	339,22 GE	1



Dima con valvole di intercettazione.

GE551Y135: connessioni dall'alto Ø22.

GE551Y136: connessioni dal basso 3/4".

### GE552-2

#### CENTRALIZZAZIONE M-BUS

CODICE	ATTACCHI	ACQUA SANITARIA	€/pcs. CL	
GE552Y190	3/4"	Fredda	152,87 GE	1
GE552Y191	3/4"	Calda	152,87 GE	1



Contaltri a getto singolo per acqua sanitaria e/o di servizio. Predisposti per la centralizzazione M-Bus tramite uscita impulsiva (contatto REED).

#### CENTRALIZZAZIONE M-BUS (GE552)

CODICE	ATTACCHI	ACQUA SANITARIA	€/pcs. CL	
GE552Y124	3/4"	Fredda	76,42 GE	1
GE552Y126	3/4"	Calda	76,42 GE	1

Contaltri a getto singolo per acqua sanitaria e/o di servizio. Predisposti per la centralizzazione M-Bus tramite modulo GE552Y014 o Wireless M-Bus tramite modulo GE552Y016.

### P76W

CODICE	MISURA	€/pcs. CL	
P76WIY015	G 1" M /7 mH2O /130 mm	577,35 Z	1



Circolatore automodulante, con indice di efficienza energetica conforme alla direttiva ErP 2009/125/CE.

## ➤ Stacchi di contabilizzazione diretta

### GE550

#### CON CONTALITRI

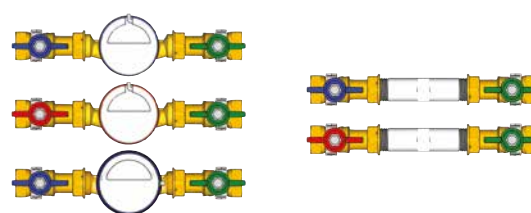
CODICE	ATTACCHI	TIPOLOGIA ACQUA SANITARIA	PORTATA PERMANENTE m³/h	MAX. TEMP. ACQUA	CONTALITRI	LUNGHEZZA STACCO mm	€/pcs.	CL	☐	☒
GE550Y004	3/4"	Fredda	2,5	30 °C	SI	262	227,62	GE	1	-
GE550Y005	1"	Fredda	4	30 °C	SI	310	314,24	GE	1	-
GE550Y014	3/4"	Calda	2,5	90 °C	SI	262	227,62	GE	1	-
GE550Y015	1"	Calda	4	90 °C	SI	310	314,24	GE	1	-
GE550Y008	3/4"	Fredda - di servizio	2,5	30 °C	SI	262	314,24	GE	1	-

#### SENZA CONTALITRI

CODICE	ATTACCHI	TIPOLOGIA ACQUA SANITARIA	PORTATA PERMANENTE m³/h	MAX. TEMP. ACQUA	CONTALITRI	LUNGHEZZA STACCO mm	€/pcs.	CL	☐	☒
GE550Y101	3/4"	Fredda	-	-	NO	262	74,74	GE	1	-
GE550Y102	1"	Fredda	-	-	NO	310	98,51	GE	1	-
GE550Y103	3/4"	Calda	-	-	NO	262	74,74	GE	1	-
GE550Y104	1"	Calda	-	-	NO	310	98,51	GE	1	-

Stacchi di contabilizzazione per acqua sanitaria, completi di:

- Valvole di intercettazione a sfera.
- Valvola di non ritorno integrata nella valvola di intercettazione a sfera con maniglia verde.
- Collarini di fissaggio.
- Tronchetto in materiale plastico, simulacro del contaltri (tronchetto in plastica esclusivamente per le fasi di lavaggio).
- Disponibili con o senza contaltri.
- Temperatura massima di esercizio:  
30 °C per acqua fredda sanitaria  
90 °C per acqua calda sanitaria
- Pressione massima di esercizio 16 bar



GE550Y004 - GE550Y005  
GE550Y014 - GE550Y015  
GE550Y008

GE550Y101  
GE550Y102 GE550Y103  
GE550Y104

#### NOTA

- GE550Y040: kit by-pass termostatico per satelliti modulari GE556-SM.
- GE550Y010: stacco aggiuntivo per acqua fredda sanitaria, completo di tronchetto per contaltri, per satelliti con regolazione elettronica GE556Y403-406.

### GE550-1

#### CON CONTALITRI

CODICE	ATTACCHI	TIPOLOGIA ACQUA SANITARIA	PORTATA PERMANENTE m³/h	MAX. TEMP. ACQUA	CONTALITRI	LUNGHEZZA STACCO mm	€/pcs.	CL	☐	☒
GE550Y024	3/4"	Fredda + calda	2,5	90 °C (calda)	SI	420	614,88	GE	1	-

#### SENZA CONTALITRI

CODICE	ATTACCHI	TIPOLOGIA ACQUA SANITARIA	PORTATA PERMANENTE m³/h	MAX. TEMP. ACQUA	CONTALITRI	LUNGHEZZA STACCO mm	€/pcs.	CL	☐	☒
GE550Y111	3/4"	Fredda + calda	2,5	90 °C (calda)	NO	420	309,15	GE	1	-

Stacchi di contabilizzazione per acqua sanitaria, con miscelatore termostatico integrato, completi di:

- Valvole di intercettazione a sfera.
- Valvola di non ritorno.
- Tronchetto in materiale plastico, simulacro del contaltri (tronchetto in plastica esclusivamente per le fasi di lavaggio).
- Disponibili con o senza contaltri.
- Temperatura massima di esercizio:  
30 °C su lato acqua fredda sanitaria  
90 °C su lato acqua calda sanitaria.
- Pressione massima di esercizio 16 bar.



GE550Y024

GE550Y111

# GE550-2

STACCHI PER RISCALDAMENTO /  
CONDIZIONAMENTO

## STACCHI DI MANDATA

CODICE	ATTACCHI	PORTATA PERMANENTE m³/h	VALVOLE DI ZONA	VALVOLE DI BILANCIAMENTO	FILTRO	LUNGHEZZA STACCO mm	€/pcs.	CL		
GE550Y121	3/4"	1,5	NO	NO	SI	230	83,23	GE	1	-
GE550Y122	1"	2,5	NO	NO	SI	264	105,31	GE	1	-
GE550Y123	3/4"	1,5	2 vie	NO	NO	225	117,19	GE	1	-
GE550Y124	3/4"	1,5	2 vie	NO	SI	310	139,29	GE	1	-
GE550Y125	1"	2,5	2 vie	NO	SI	349	173,25	GE	1	-
GE550Y135	1"	2,5	2 vie	SI	SI	479	300,65	GE	1	-
GE550Y136	3/4"	1,5	2 vie	SI	SI	398	237,81	GE	1	-
GE550Y137	3/4"	1,5	NO	SI	NO	232	152,87	GE	1	-
GE550Y138	3/4"	2,5	NO	SI	SI	299	186,84	GE	1	-
GE550Y139	1"	2,5	NO	SI	SI	383	234,42	GE	1	-

Stacchi di contabilizzazione di mandata, in ottone, per impiego in impianti di riscaldamento e/o condizionamento, completi di:

- Valvole di intercettazione a sfera con portasonda
- Collarini in plastica per installazione in cassetta
- A seconda dei codici: valvola di zona a due vie motorizzabile, valvola di bilanciamento statico, filtro ispezionabile e magnetizzabile con magnete P74M-1
- Temperatura massima di esercizio: 110 °C
- Pressione massima di esercizio: 16 bar



GE550Y121  
GE550Y122

GE550Y123

GE550Y124  
GE550Y125

GE550Y135

GE550Y136

GE550Y137

GE550Y138

GE550Y139

## STACCHI DI RITORNO

CODICE	ATTACCHI	PORTATA PERMANENTE m³/h	TRONCHETTO	LUNGHEZZA STACCO mm	INTERASSE TRONCHETTO mm	€/pcs.	CL		
GE550Y129	3/4"	1,5	SI	254	110	74,74	GE	1	-
GE550Y130	1"	2,5	SI	300	130	98,51	GE	1	-

Stacchi di contabilizzazione di ritorno, in ottone, per impiego in impianti di riscaldamento e condizionamento, completi di:

- Valvole di intercettazione a sfera
- Collarini in plastica per installazione in cassetta
- Tronchetto in plastica per installazione contatore di energia termica (tronchetto in plastica esclusivamente per le fasi di lavaggio).
- Temperatura massima di esercizio: 110 °C
- Pressione massima di esercizio: 16 bar



GE550Y129  
GE550Y130

## STACCHI DI MANDATA E RITORNO

CODICE	ATTACCHI	PORTATA PERMANENTE m³/h	VALVOLE DI ZONA	BILANCIAMENTO	LUNGHEZZA STACCO mm	INTERASSE TRONCHETTO mm	€/pcs.	CL		
GE550Y166	3/4"	1,5	3 vie	NO	406	110	305,74	GE	1	-
GE550Y167	1"	2,5	3 vie	NO	470	130	339,71	GE	1	-
GE550Y168	3/4"	1,5	3 vie	Statico	438	110	339,71	GE	1	-
GE550Y169	1"	2,5	3 vie	Statico	478	130	424,64	GE	1	-
GE550Y170	3/4"	1,5	3 vie	Dinamico	422	110	535,05	GE	1	-
GE550Y171	1"	2,5	3 vie	Dinamico	491	130	704,91	GE	1	-

Stacchi di contabilizzazione di mandata e ritorno, in ottone, per impiego in impianti di riscaldamento e/o condizionamento, completi di:

- Valvole di intercettazione a sfera con portasonda
- Collarini in plastica per installazione in cassetta
- Filtro ispezionabile e magnetizzabile con magnete P74M-1
- Tronchetto in plastica per installazione contatore di energia termica (tronchetto in plastica esclusivamente per le fasi di lavaggio).
- A seconda dei codici: valvola di zona a tre vie motorizzabile, valvola di bilanciamento statico o bilanciamento dinamico
- Temperatura massima di esercizio: 110 °C (90 °C con tronchetto in plastica)
- Pressione massima di esercizio: 16 bar



GE550Y166  
GE550Y167

GE550Y168  
GE550Y169

GE550Y170  
GE550Y171



Stacchi o moduli di contabilizzazione multiutenza, completi di:

- Valvole di intercettazione a sfera.
- Predisposizione per installazione contatore di energia termica su stacchi di ritorno, mediante tronchetto in materiale plastico (tronchetto in plastica esclusivamente per le fasi di lavaggio).  
(il contatore di energia volumetrico deve essere installato separando la parte volumetrica dal display di visualizzazione).
- A seconda delle versioni sono disponibili moduli multiutenza per acqua sanitaria, per riscaldamento e/o condizionamento o telaio metallico universale.
- A seconda delle versioni sono disponibili stacchi con valvola di bilanciamento statico, valvola di zona motorizzabile, valvola miscelatrice motorizzabile.
- Temperatura massima di esercizio 110 °C.
- Pressione massima di esercizio 16 bar.

**NOTA**

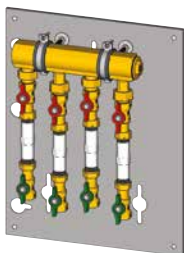
I moduli GE550-3 elencati, possono essere installati a parete oppure dentro la cassetta GE551Y031, rimuovendo il telaio metallico.

**Dimensioni telaio (L x A x P): 390 x 495 x 160 mm.**

CODICE	ATTACCHI	ZONE	€/pcs.	CL	☐
<b>GE550Y112</b>	1-1/4" x 3/4"	4	453,50	GE	1
<b>GE550Y113</b>	1-1/4" x 3/4"	3	366,90	GE	1

Stacchi acqua sanitaria calda e/o fredda

- Guide per spostare la posizione dei collarini in direzione verticale.
- Tronchetto in plastica (il contatore GE552 da 3/4" deve essere ordinato separatamente).
- Valvole di intercettazione.
- Valvole di intercettazione con valvole di non ritorno (maniglie verdi).
- Possibilità di inserimento quinta zona, codice GE550Y090.

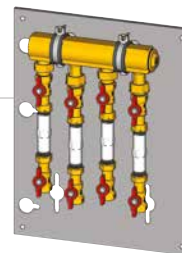


**Dimensione telaio (L x A x P): 390 x 495 x 110 mm.**

CODICE	ATTACCHI	ZONE	€/pcs.	CL	☐
<b>GE550Y146</b>	1-1/4" x 3/4"	4	445,01	GE	1
<b>GE550Y116</b>	1-1/4" x 3/4"	3	355,00	GE	1

Stacchi di riscaldamento/condizionamento, di ritorno

- Guide per spostare la posizione dei collarini in direzione verticale.
- Tronchetto in plastica (il contatore GE552 da 3/4" deve essere ordinato separatamente).
- Valvole di intercettazione.
- Possibilità di inserimento quinta zona, codice GE550Y093.

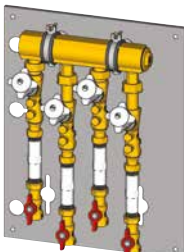


**Dimensione telaio (L x A x P): 390 x 495 x 160 mm.**

CODICE	ATTACCHI	ZONE	€/pcs.	CL	☐
<b>GE550Y144</b>	1-1/4" x 3/4"	4	592,82	GE	1
<b>GE550Y114</b>	1-1/4" x 3/4"	3	482,40	GE	1

Stacchi di riscaldamento/condizionamento, di ritorno

- Guide per spostare la posizione dei collarini in direzione verticale.
- Valvole di bilanciamento statico.
- Tronchetto in plastica (il contatore GE552 da 3/4" deve essere ordinato separatamente).
- Possibilità di inserimento quinta zona, codice GE550Y091.

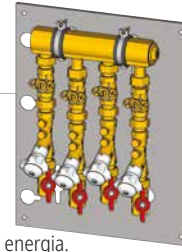


**Dimensione telaio (L x A x P): 390 x 495 x 160 mm.**

CODICE	ATTACCHI	ZONE	€/pcs.	CL	☐
<b>GE550Y147</b>	1-1/4" x 3/4"	4	737,18	GE	1
<b>GE550Y117</b>	1-1/4" x 3/4"	3	569,02	GE	1

Stacchi di riscaldamento/condizionamento, di mandata

- Guide per spostare la posizione dei collarini in direzione verticale.
- Valvole di zona motorizzabili con attuatori serie K270.
- Valvole di bilanciamento statico.
- Valvole di intercettazione con portasonda del contatore di energia.
- Possibilità di inserimento quinta zona, codice GE550Y094.

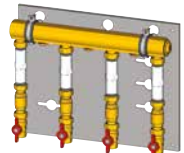


**Dimensione telaio (L x A x P): 495 x 390 x 115 mm.**

CODICE	ATTACCHI	ZONE	€/pcs.	CL	☐
<b>GE550Y145</b>	1-1/4" x 3/4"	4	693,02	GE	1
<b>GE550Y115</b>	1-1/4" x 3/4"	3	411,06	GE	1

Stacchi di riscaldamento/condizionamento, di mandata

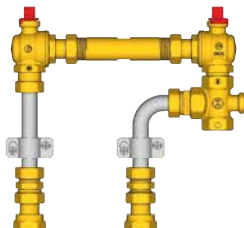
- Guide per spostare la posizione dei collarini in direzione verticale.
- Tronchetto in plastica per inserimento del circolatore 15/7.
- Valvole di non ritorno a passaggio maggiorato (1").
- Valvole di intercettazione con portasonda del contatore di energia.
- Possibilità di inserimento quinta zona, codice GE550Y092.



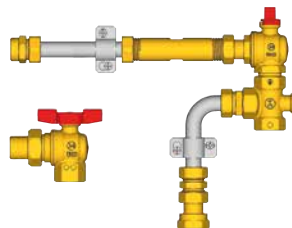
## GE550-4

CODICE	ATTACCHI	TIPOLOGIA ACQUA SANITARIA	PORTATA PERMANENTE m³/h	MAX. TEMP. ACQUA	CONTALITRI	LUNGHEZZA STACCO mm	€/pcs.	CL	
GE550Y030	3/4"	Calda	1,5	90 °C (calda)	NO	266	369,25	GE	1 -
GE550Y031	3/4"	Calda	1,5	90 °C (calda)	NO	321	369,25	GE	1 -

Stacchi per gestione ricircolo acqua calda sanitaria, dotati di regolatore di portata da 1 l/min e tronchetto in ottone (interasse 110 mm) per installazione contaltri acqua sanitaria.



GE550Y030



GE550Y031

### NOTA

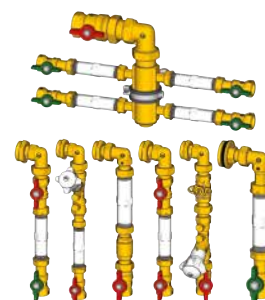
- GE550Y030: stacco per gestione ricircolo per installazione stand alone in impianti senza collettore di distribuzione acqua sanitaria.
- GE550Y031: stacco per gestione ricircolo da installare all'interno della cassetta R595-1 a monte del collettore di distribuzione acqua sanitaria.

## STACCHI - 5A ZONA

CODICE	ATTACCHI	DESCRIZIONE	CODICI DI ABBINAMENTO	€/pcs.	CL	
GE550Y148	1-1/4" x 3/4"	Stacco per acqua di servizio (4 zone)	Cassetta GE551Y031	344,80	GE	1
GE550Y090	1-1/4" x 3/4"	5ª zona acqua sanitaria calda	Multiutenza GE550Y112	100,21	GE	1
GE550Y091	1-1/4" x 3/4"	5ª zona di ritorno riscaldamento/condizionamento con valvola bilanciamento statico R206B	Multiutenza GE550Y144	132,49	GE	1
GE550Y092	1-1/4" x 3/4"	5ª zona di mandata riscaldamento/condizionamento	Multiutenza GE550Y145	110,42	GE	1
GE550Y093	1-1/4" x 3/4"	5ª zona di ritorno riscaldamento/condizionamento	Multiutenza GE550Y146	110,42	GE	1
GE550Y094	1-1/4" x 3/4"	5ª zona di mandata riscaldamento/condizionamento valvola di zona + valvola bilanciamento statico R206B	Multiutenza GE550Y147	186,84	GE	1
GE550Y095	1-1/4" x 3/4"	5ª zona per acqua di servizio	Multiutenza GE550Y148	64,54	GE	1
GE550Y096	1-1/4" x 3/4"	5ª zona di mandata riscaldamento/condizionamento valvola di zona + valvola bilanciamento dinamico R206A	Modulo di utenza GE555Y166	514,89	GE	1
GE550Y097	1-1/4" x 3/4"	5ª zona acqua sanitaria fredda	Multiutenza GE550Y112	96,52	GE	1

Stacchi multiutenza.  
(tronchetto in plastica esclusivamente per le fasi di lavaggio).

### MULTIUTENZA



## Accessori e ricambi - cassette, dime, altri componenti

### GE500

CODICE	DESCRIZIONE	€/pcs.	CL	☐
GE500Y258	Valvola aggiuntiva per GE556-2	26,31	GE	1
GE500Y261	Valvole aggiuntive per GE556-SM	60,66	GE	1
GE500Y401	M10 x 1 mm - in ottone	17,84	GE	1
GE500Y402	M10 x 1 mm - in plastica	11,06	GE	1
GE500Y404	1/2" x 105 mm	116,31	GE	1
GE500Y407	1/2" x 83 mm	44,10	GE	1
GE500Y408	1/2" x 123 mm	60,64	GE	1
GE500Y409	Coppia 3/8" x 33 mm + M10 x 1	102,73	GE	1
GE500Y410	Coppia 3/8" x 75 mm	116,09	GE	1
GE500Y411	Coppia 3/8" x 33 mm	68,33	GE	1
GE500Y323	G 3/4" M (2,75-40 l/min)	179,82	GE	1
GE500Y322	Paletta per GE500Y323	168,33	GE	1
GE500Y324	R 3/4" (1,5 l/min)	188,96	GE	1



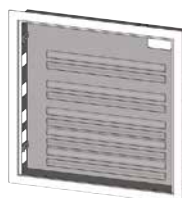
GE500Y258: valvola aggiuntiva, da installare sulla dima del satellite GE556-2  
 GE500Y261: coppia di valvole aggiuntive, da installare sulla dima del satellite GE556-SM  
 GE500Y401, GE500Y402, GE500Y407, GE500Y408, GE500Y409, GE500Y410, GE500Y411: kit portasonde di ricambio M10x1 per contatori di energia termica.  
 GE500Y323: flussostato con attacchi G 3/4" M e campo di portata: 2,75÷40 l/min.  
 GE500Y322: paletta di ricambio per flussostato GE500Y323, campo di portata: 2,75÷40 l/min.  
 GE500Y324: flussostato con attacchi Rc 3/4" e campo di portata: 1,5 l/min.

### GE551

CODICE	DIMENSIONI (L x A x P) mm	ZONE PER STACCHI DI RISC./CONDIZIONAM.	GUIDE PER STACCHI SANITARI	€/pcs.	CL	☐
GE551Y031	750 x 1500 x 190	3÷4	3÷4	912,13	GE	1
GE551Y038	500 x 500 x 110	1	2	254,78	GE	1
GE551Y039	600 x 600 x 110	1	3	356,70	GE	1
GE551Y040	600 x 1100 x 110	2	6	390,68	GE	1

Cassette da incasso in lamiera verniciata (RAL9010), complete di:

- Portello con chiusura a chiave.
- Telaio regolabile in profondità.
- Fori frontali e laterali per i tubi di adduzione impianto con tappi di chiusura.
- Scatola con passacavi per componenti elettrici.



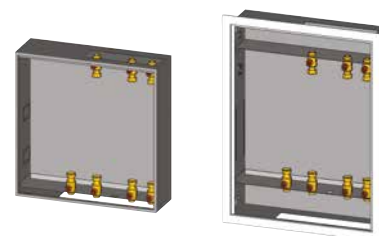
### GE551-2

#### DIME PER MODULI DI UTENZA CON SEPARATORE IDRAULICO, GE555-3

CODICE	ATTACCHI	DIMENSIONI (L x A x P) mm	N° VALV. INTERCETTAZIONE	€/pcs.	CL	☐
GE551Y070	3/4"	700 x 750 x 110÷140	4	611,48	GE	1
GE551Y071	3/4"	700 x 750 x 110÷140	6	704,91	GE	1

Dima da incasso per moduli con separatore idraulico.

**⚠ AVVERTENZA** in presenza di coibentazione GE551Y174, le dime vanno regolate con spessore 140 mm (tramite telaio regolabile).



GE551Y070

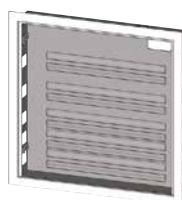
GE551Y071

### GE551-1

CODICE	DIMENSIONI (L x A x P) mm	ZONE PER STACCHI DI RISC./CONDIZIONAM.	GUIDE PER STACCHI SANITARI	€/pcs.	CL	☐
GE551Y154	500 x 500 x 10	1	3	56,60	GE	1

Cassette da incasso in lamiera verniciata (RAL9010), complete di:

- Portello con chiusura a chiave.
- Telaio regolabile in profondità.
- Fori frontali e laterali per i tubi di adduzione impianto con tappi di chiusura.
- Scatola con passacavi per componenti elettrici.



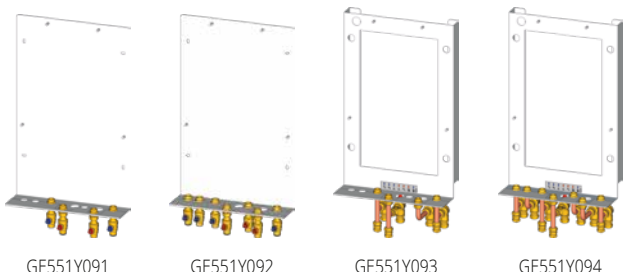
### DIME PER SATELLITI CON DOPPIO SCAMBIATORE, GE556-1

CODICE	ATTACCHI	DIMENSIONI (L x A x P) mm	N° VALV. INTERCETTAZIONE	€/pcs.	CL	☐
<b>GE551Y091</b>	3/4"	450 x 805 x 150	4	<b>370,47</b>	GE	1
<b>GE551Y092</b>	3/4"	450 x 805 x 150	7	<b>577,72</b>	GE	1
<b>GE551Y093</b>	Ø22	450 x 870 x 185	4	<b>783,34</b>	GE	1
<b>GE551Y094</b>	Ø22	450 x 870 x 185	7	<b>1.068,63</b>	GE	1

Dime per installazione in cantiere dei satelliti di utenza con doppio scambiatore e regolazione elettronica GE556-1.

GE551Y091-GE551Y092: sistema per connessioni dal basso.

GE551Y093-GE551Y094: sistema per connessioni dall'alto (sul retro della dima).



GE551Y091

GE551Y092

GE551Y093

GE551Y094

### DIME PER SATELLITE CON REGOLAZIONE ELETTRONICA, GE556-2

CODICE	ATTACCHI	DIMENSIONI (L x A x P) mm	N° VALV. INTERCETTAZIONE	€/pcs.	CL	☐
<b>GE551Y133</b>	3/4"	450 x 75 x 90	6 + 1 optional	<b>273,38</b>	GE	1
<b>GE551Y134</b>	3/4"	450 x 770 x 90	6 + 1 optional	<b>399,59</b>	GE	1

Dime per installazione in cantiere dei satelliti di utenza con regolazione elettronica GE556-2.

GE551Y133: dima bassa.

GE551Y134: dima rialzata con telaio.



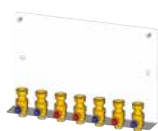
GE551Y133

GE551Y134

### DIMA PER SATELLITI CON VALVOLA DI CONTROLLO PRESSIONE DIFFERENZIALE GE556-4

CODICE	ATTACCHI	DIMENSIONI (L x A x P) mm	N° VALV. INTERCETTAZIONE	€/pcs.	CL	☐
<b>GE551Y075</b>	3/4"	450 x 290 x 95	7	<b>241,18</b>	GE	1

Dima per installazione in cantiere comprendente le valvole di intercettazione e la base metallica per il loro corretto posizionamento.



GE551Y075

### DIMA PER SATELLITI STANDARD, GE556

CODICE	ATTACCHI	DIMENSIONI (L x A x P) mm	N° VALV. INTERCETTAZIONE	€/pcs.	CL	☐
<b>GE551Y073</b>	3/4"	570 x 770 x 165	7	<b>721,90</b>	GE	1

Dima da incasso per installazione in cantiere comprendente sportello di chiusura con serratura.



GE551Y073

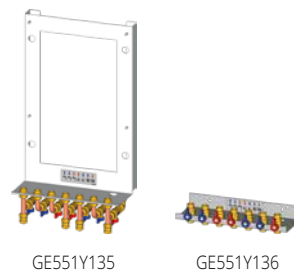
### DIME PER SATELLITI CON DOPPIO SCAMBIATORE E REGOLAZIONE ELETTRONICA GE556-6

CODICE	ATTACCHI	DIMENSIONI (L x A x P) mm	N° VALV. INTERCETTAZIONE	€/pcs.	CL	☐
<b>GE551Y135</b>	Ø22	460 x 845 x 220	7	<b>902,53</b>	GE	1
<b>GE551Y136</b>	3/4"	460 x 75 x 180	7	<b>339,22</b>	GE	1

Dime per installazione in cantiere dei satelliti di utenza con doppio scambiatore e regolazione elettronica GE556-6.

GE551Y135: sistema per connessioni dall'alto (sul retro della dima).

GE551Y136: sistema per connessioni dal basso.



GE551Y135

GE551Y136

## GE551-3

CODICE	DIMENSIONI	IMPIEGO	€/pcs.	CL	☐
<b>GE551Y002</b>	DN25	Per stacchi da 3/4"	<b>3,58</b>	GE	1
<b>GE551Y003</b>	DN32	Per stacchi da 3/4"	<b>3,58</b>	GE	1
<b>GE551Y004</b>	DN40	Per stacchi da 1"	<b>3,58</b>	GE	1



Collarini in materiale plastico, per fissaggio stacchi di contabilizzazione per riscaldamento e/o condizionamento e per acqua sanitaria e/o di servizio.

## GE551-4

Dimensioni: 465 x 125 x 90 mm.

CODICE	MISURA	€/pcs.	CL	
<b>GE551Y171</b>	per GE550Y136	<b>44,15</b>	GE	1



Coibentazione per stacco di mandata per riscaldamento e/o condizionamento GE550Y136.

Dimensioni: 300 x 430 x 100 mm.

CODICE	MISURA	€/pcs.	CL	
<b>GE551Y180</b>	per GE556Y186-187	<b>101,91</b>	GE	1



Coibentazione in polietilene espanso per satelliti GE556Y186, GE556Y187.

Dimensioni: 170 x 90 x 65 mm.

CODICE	MISURA	€/pcs.	CL	
<b>GE551Y173</b>	per GE552-2 da 3/4"	<b>30,57</b>	GE	1



Coibentazione per contaltri acqua sanitaria, serie GE552-2, solo per misure da 3/4".

Dimensioni: 370 x 300 x 140 mm.

CODICE	MISURA	€/pcs.	CL	
<b>GE551Y181</b>	per GE556Y152	<b>101,91</b>	GE	1



Coibentazione in polietilene espanso per satelliti GE556Y152.

Dimensioni: 450 x 250 x 90 mm.

CODICE	MISURA	€/pcs.	CL	
<b>GE551Y177</b>	per GE555Y461 e GE550Y166	<b>88,34</b>	GE	1



Coibentazione per modulo GE555Y461 e stacco di mandata e ritorno per riscaldamento e/o condizionamento GE550Y166.

Dimensioni: 250 x 600 x 140 mm.

CODICE	MISURA	€/pcs.	CL	
<b>GE551Y182</b>	per GE555Y472	<b>90,00</b>	GE	1



GE551Y182  
Coibentazione in polietilene espanso per modulo GE555Y472.

Dimensioni: 530 x 250 x 90 mm.

CODICE	MISURA	€/pcs.	CL	
<b>GE551Y178</b>	per GE555Y462-3-8-9	<b>95,13</b>	GE	1



Coibentazione in polietilene espanso per moduli GE555Y462, GE555Y463, GE555Y468, GE555Y469 e stacchi di mandata e ritorno per riscaldamento e/o condizionamento GE550Y167, GE555Y168, GE555Y169, GE555Y170, GE555Y171.

Dimensioni: 390 x 550 x 160 mm.

CODICE	MISURA	€/pcs.	CL	
<b>GE551Y183</b>	per GE556Y301-302	<b>181,67</b>	GE	1



Coibentazione in polietilene espanso per satelliti standard GE556Y301, GE556Y302.

Dimensioni: 300 x 110 x 80 mm.

CODICE	MISURA	€/pcs.	CL	
<b>GE551Y179</b>	per GE550-3 con interasse 70 mm	<b>52,66</b>	GE	1



Coibentazione in polietilene espanso per stacchi di contabilizzazione GE550-3 con interasse 70 mm (codici GE550Y112, GE550Y113, GE550Y114, GE550Y116, GE550Y117, GE550Y144, GE550Y146, GE550Y147).

## P556

### CARTUCCE SOSTITUTIVE PER VALVOLE DI ZONA E DEVIATRICI

CODICE	MISURA	€/pcs.	CL		
<b>P556Y039</b>	Per GE556-1	96,88	Z	1	-
<b>P556Y040</b>	Per GE556, GE556-1, -2, -4, -6	96,88	Z	1	-
<b>P556Y044</b>	Per GE556-2, GE556-6	96,88	Z	1	-

### ATTUATORI SOSTITUTIVI PER VALVOLE DI ZONA E DEVIATRICI

CODICE	MISURA	€/pcs.	CL		
<b>P556Y049</b>	230 V con micro /Per GE556-1	134,83	Z	1	-
<b>P556Y050</b>	230 V / Per GE556,-1, -2, -4, -6	111,26	Z	1	-
<b>P556Y054</b>	230 V /Per GE556-2, GE556-6	243,50	Z	1	-



Cartucce e attuatori di ricambio per le valvole a due e tre vie dei satelliti di utenza.

#### NOTA

- P556Y039: cartuccia per valvola di zona a due vie (Apertura Quick Open) dei satelliti GE556-1.
- P556Y040: cartuccia per valvola deviatrice a tre vie (Apertura Quick Open) dei satelliti GE556, GE556-1, GE556-2, GE556-4 e GE556-6.
- P556Y044: cartuccia per valvola a due vie (Apertura lineare) dei satelliti GE556-2 e GE556-6.
- P556Y049: attuatore con microinterruttore di fine corsa per valvola di zona a due vie dei satelliti GE556-1.
- P556Y050: attuatore per valvola deviatrice a tre vie dei satelliti GE556, GE556-1, GE556-2, GE556-4 e GE556-6.
- P556Y054: attuatore per valvola a due vie (regolazione lineare) dei satelliti GE556-2 e GE556-6.

## P556-SM

CODICE	MISURA	€/pcs.	CL		
<b>P556Y061</b>	16 piastre	242,54	Z	1	-
<b>P556Y062</b>	26 piastre	275,62	Z	1	-
<b>P556Y063</b>	36 piastre	308,69	Z	1	-



Ricambi per satelliti di utenza modulari GE556-SM.

#### NOTA

- P556Y061: scambiatore 16 piastre + coibentazione 20 mm + guarnizioni.
- P556Y062: scambiatore 26 piastre + coibentazione 20 mm + guarnizioni.
- P556Y063: scambiatore 36 piastre + coibentazione 20 mm + guarnizioni.

## K365P

CODICE	MISURA	€/pcs.	CL		
<b>K365PY002</b>	Sonda di temperatura esterna	47,14	K	1	-



Sonda di temperatura esterna di tipo passivo, ricambio per satelliti GE556-2.

## K480-2

CODICE	MISURA	€/pcs.	CL		
<b>K480Y002</b>	Comando remoto cronotermistato	133,61	K	1	-



Comando remoto con funzione cronotermistato (per singola zona), per gestione dei parametri, con display di visualizzazione.  
Ricambio per satelliti GE556-2.

# Contatori di energia, contaltri acqua sanitaria e accessori di centralizzazione

## GE552

CONTATORI ENERGIA TERMICA

### VERSIONE VOLUMETRICA

CODICE	ATTACCHI	PORTATA NOMINALE m³/h	PORTATA MASSIMA m³/h	INTERASSE mm	ALIMENTAZIONE	CENTRALIZZAZIONE	€/pcs.	CL		
GE552PY158	DN15 3/4"	0,6	1,2	110	Batteria	Cablato M-Bus	696,43	GE	1	-
GE552PY159	DN15 1"	1,5	3,0	110	Batteria	Cablato M-Bus	696,43	GE	1	-
GE552PY160	DN20 3/4"	2,5	5,0	130	Batteria	Cablato M-Bus	764,35	GE	1	-

### VERSIONE ULTRASUONI

GE552Y122	DN15 3/4"	1,5	3,0	110	Batteria	Cablato M-Bus	959,69	GE	1	-
GE552Y123	DN15 1"	2,5	5,0	130	Batteria	Cablato M-Bus	1.002,17	GE	1	-

### VERSIONE VOLUMETRICA

Contatori di energia termica volumetrici, programmabili (in fase di attivazione viene chiesto di indicare la posizione di installazione del contatore, mandata o ritorno), a doppio registro, predisposti per centralizzazione M-Bus cablato.

Completi di:

- Display splittabile dalla parte volumetrica.
- 3 ingressi ad impulsi per contaltri acqua sanitaria e 2 sonde di temperatura (andata e ritorno).
- Doppia batteria Long Life (10 anni)
- Temperatura massima di esercizio 90 °C.
- Pressione massima di esercizio 16 bar.
- Marchio CE.
- Certificati secondo la direttiva MID 2014/32/EU.



### VERSIONE ULTRASUONI

Contatori di energia termica a doppio registro, per la misurazione dei consumi di riscaldamento/condizionamento.

Completi di:

- Unità di calcolo elettronica.
- Sezione di misura della portata.
- Ingresso impulsivo per contaltri acqua sanitaria.
- Due sonde di temperatura (mandata e ritorno).
- Massima temperatura di esercizio 105 °C.
- Massima pressione di esercizio 16 bar.
- Predisposti per comunicazione dati tramite M-Bus.
- Marchio CE.
- Certificati secondo la direttiva MID 2014/32/EU.



## GE552-W

### VERSIONE VOLUMETRICA

CODICE	ATTACCHI	PORTATA NOMINALE m³/h	PORTATA MASSIMA m³/h	INTERASSE mm	ALIMENTAZIONE	CENTRALIZZAZIONE	€/pcs.	CL		
GE552PW159	DN15 3/4"	1,5	3,0	110	Batteria	Cablato M-Bus	658,50	GE	1	-
GE552PW160	DN15 1"	2,5	5,0	130	Batteria	Cablato M-Bus	723,48	GE	1	-

Contatori di energia termica volumetrici, programmabili (in fase di attivazione viene chiesto di indicare la posizione di installazione del contatore, mandata o ritorno), a doppio registro, predisposti per centralizzazione Wireless M-Bus tramite utilizzo esclusivo con datalogger GE552Y061.

Completi di:

- Display splittabile dalla parte volumetrica.
- 3 ingressi ad impulsi per contaltri acqua sanitaria e 2 sonde di temperatura (mandata e ritorno).
- Doppia batteria Long Life (10 anni)
- Temperatura massima di esercizio 90 °C.
- Pressione massima di esercizio 16 bar.
- Marchio CE.
- Certificati secondo la direttiva MID 2014/32/EU.



## VERSIONE VOLUMETRICA

CODICE	ATTACCHI	PORTATA NOMINALE m³/h	PORTATA MASSIMA m³/h	INTERASSE mm	ALIMENTAZIONE	CENTRALIZZAZIONE	€/pcs.	CL	
GE552Y231	filettato DN25 1-1/4"	6	20	260	Batteria	Cablato M-Bus	1.379,22	GE	1 -
GE552Y233	filettato DN32 1-1/2"	6	12,5	260	Batteria	Cablato M-Bus	1.677,64	GE	1 -
GE552Y235	filettato DN40 2"	10	20	300	Batteria	Cablato M-Bus	1.880,60	GE	1 -
GE552Y243	flangiato DN50	15	60	200	Batteria	Cablato M-Bus	2.955,69	GE	1 -
GE552Y245	flangiato DN65	25	60	200	Batteria	Cablato M-Bus	3.177,67	GE	1 -
GE552Y247	flangiato DN80	40	90	225	Batteria	Cablato M-Bus	3.379,05	GE	1 -
GE552Y249	flangiato DN100	60	180	250	Batteria	Cablato M-Bus	3.567,75	GE	1 -
GE552Y251	flangiato DN125	100	250	250	Batteria	Cablato M-Bus	3.948,31	GE	1 -
GE552Y253	flangiato DN150	150	300	300	Batteria	Cablato M-Bus	5.453,11	GE	1 -
GE552Y255	flangiato DN200	250	500	350	Batteria	Cablato M-Bus	6.751,76	GE	1 -

## VERSIONE ULTRASUONI

CODICE	ATTACCHI	PORTATA NOMINALE m³/h	PORTATA MASSIMA m³/h	INTERASSE mm	ALIMENTAZIONE	CENTRALIZZAZIONE	€/pcs.	CL	
GE552Y131	filettato DN25 1-1/4"	3,5	7	260	Batteria	Cablato M-Bus	1.945,61	GE	1 -
GE552Y133	filettato DN25 1-1/2"	6	12	260	Batteria	Cablato M-Bus	2.039,16	GE	1 -
GE552Y135	filettato DN40 2"	10	20	300	Batteria	Cablato M-Bus	2.684,54	GE	1 -
GE552Y139	flangiato DN65	6	12	260	Batteria	Cablato M-Bus	2.801,87	GE	1 -
GE552Y141	flangiato DN80	10	20	300	Batteria	Cablato M-Bus	2.920,81	GE	1 -
GE552Y143	flangiato DN100	15	30	270	Batteria	Cablato M-Bus	3.201,47	GE	1 -

### VERSIONE VOLUMETRICA

Contatori di energia termica da centrale termica, a doppio registro, per la misurazione dei consumi di riscaldamento/condizionamento.

Completi di:

- Unità di calcolo elettronica.
- Sezione di misura della portata.
- Disponibili in versione flangiata e filettata.
- Ingresso impulsivo per contaltri acqua sanitaria.
- Due sonde di temperatura (mandata e ritorno).
- Grado di protezione IP65.
- Alimentazione tramite batteria al litio (durata > 6 anni).

- Predisposti per comunicazione dati tramite M-Bus EN 1434.
- Campo di temperatura fluido 1÷90 °C (versioni filettate).
- Campo di temperatura fluido 1÷120 °C (versioni flangiate).
- Campo di temperatura ambiente 5÷55 °C.
- Marchio CE.
- Certificati secondo la direttiva MID 2014/32/EU.



### VERSIONE ULTRASUONI

Contatori di energia termica da centrale termica, a doppio registro, per la misurazione dei consumi di riscaldamento/condizionamento.

Completi di:

- Unità di calcolo elettronica.
- Sezione di misura della portata.
- Disponibili in versione flangiata e filettata.
- Ingresso impulsivo per contaltri acqua sanitaria.
- Due sonde di temperatura (mandata e ritorno).
- Grado di protezione IP64.
- Alimentazione tramite batteria al litio (durata > 12 anni).

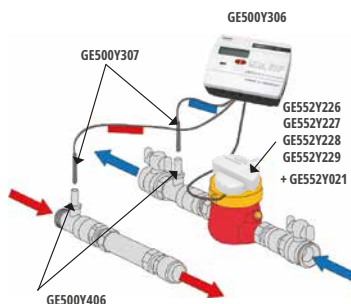
- Predisposti per comunicazione dati tramite M-Bus EN 1434.
- Campo di temperatura fluido 1÷150 °C.
- Campo di temperatura ambiente 5÷55 °C.
- Marchio CE.
- Certificati secondo la direttiva MID 2014/32/EU.



## GE500

### CALCOLATORE DI ENERGIA E ACCESSORI

CODICE	DESCRIZIONE	€/pcs.	CL	☐	☒
GE500Y306	Calcolatore di energia termica	708,30	GE	1	-
GE500Y406	Pozzetto x alloggiamento sonda	38,59	GE	1	-
GE500Y307	Coppia di sonde di temp. PT1000	161,37	GE	1	-



### KIT DI CONTABILIZZAZIONE WIRELESS DA CENTRALE

La centralina GE500Y306 è un contatore di calore separato che misura l'energia utilizzata per il riscaldamento o il raffreddamento dell'acqua in impianti con tubazioni anche di grosso calibro che non consentono l'installazione della versione compatta.

Si collega all'uscita impulsiva di un contaltri per la misurazione del volume d'acqua utilizzato. L'elaborazione del dato relativo alla differenza tra la temperatura dell'acqua in mandata e quella in ritorno, assieme al dato relativo al volume d'acqua utilizzato da ciascuna utenza, consente di calcolare la quantità di energia effettivamente utilizzata.

## GE552-2

### CONTALITRI ACQUA SANITARIA

#### CONTALITRI ACQUA SANITARIA

CODICE	ATTACCHI	PORTATA PERMANENTE Q3 m³/h	TIPOLOGIA ACQUA SANITARIA	MAX. TEMPERATURA ACQUA °C	INTERASSE mm	CENTRALIZZAZIONE	€/pcs.	CL	☐	☒
GE552Y190	DN15 3/4"	2,5	Fredda	30°C	110	Uscita impulsiva	152,87	GE	1	-
GE552Y195	DN20 1"	4	Fredda	30°C	130	Uscita impulsiva	215,71	GE	1	-
GE552Y191	DN15 3/4"	2,5	Calda	90°C	110	Uscita impulsiva	152,87	GE	1	-
GE552Y196	DN20 1"	4	Calda	90°C	130	Uscita impulsiva	215,71	GE	1	-

#### PREDISPOSIZIONE PER CENTRALIZZAZIONE M-BUS O WIRELESS M-BUS

CODICE	ATTACCHI	PORTATA PERMANENTE Q3 m³/h	TIPOLOGIA ACQUA SANITARIA	MAX. TEMPERATURA ACQUA °C	INTERASSE mm	CENTRALIZZAZIONE	€/pcs.	CL	☐	☒
GE552Y124	DN15 3/4"	2,5	Fredda	30°C	110	Predisposto M-Bus o Wireless M-Bus	76,42	GE	1	-
GE552Y125	DN20 1"	4	Fredda	30°C	130	Predisposto M-Bus o Wireless M-Bus	93,43	GE	1	-
GE552Y126	DN15 3/4"	2,5	Calda	90°C	110	Predisposto M-Bus o Wireless M-Bus	76,42	GE	1	-
GE552Y127	DN20 1"	4	Calda	90°C	130	Predisposto M-Bus o Wireless M-Bus	93,43	GE	1	-

Contaltri di acqua sanitaria a getto singolo, per misura dei consumi di acqua calda sanitaria (ACS) o acqua fredda sanitaria (AFS). Sezione di misura della portata e quadrante circolare.

Temperatura massima di esercizio:

30 °C per acqua fredda sanitaria

90 °C per acqua calda sanitaria

CONTALITRI GE552Y190, GE552Y191, GE552Y195, GE552Y196

- Pressione massima di esercizio 16 bar.
- Predisposti per la centralizzazione M-Bus tramite uscita impulsiva (contatto REED).

- Marcatura CE.
- Certificazione secondo direttiva MID 2014/32/EU.

CONTALITRI GE552Y124, GE552Y125, GE552Y126, GE552Y127

- Pressione massima di esercizio 16 bar.
- Predisposizione per comunicazione dei dati secondo lo standard M-Bus EN 1434 tramite installazione del modulo GE552Y014.
- Predisposizione per comunicazione dei dati secondo lo standard Wireless M-Bus EN 13757 tramite installazione del modulo GE552Y016.

- Marcatura CE.
- Certificazione secondo direttiva MID 2014/32/EU.



## R37FM

### NON CROMATO

CODICE	MISURA	€/pcs.	CL	☐	☒
R37Y003	G 3/4" F x R 1/2"	5,48	R	25	250
R37Y004	G 1" F x R 3/4"	8,65	R	10	100

### CROMATO

CODICE	MISURA	€/pcs.	CL	☐	☒
R37X003	G 3/4" F x R 1/2"	5,80	R	25	150
R37X004	G 1" F x R 3/4"	9,27	R	10	100



Bocchettone in ottone cromato o non cromato, attacco maschio-sede piana, completo di calotta e guarnizione. Per il collegamento di contatori di energia termica e contaltri acqua sanitaria. Campo di temperatura 5÷110 °C. Pressione massima di esercizio 10 bar.

## GE552-3

CONTALITRI ACQUA SANITARIA,  
DA CENTRALE

### CONTALITRI ACQUA SANITARIA

CODICE	ATTACCHI	PORTATA PERMANENTE Q3 m³/h	TIPOLOGIA ACQUA SANITARIA	MAX. TEMPERATURA ACQUA °C	INTERASSE mm	CENTRALIZZAZIONE	€/pcs.	CL		
GE552Y221	DN25 1-1/4"	6,3	Fredda	50°C	260	Predisposizione per modulo lancia impulsi GE552Y021	231,58	GE	1	-
GE552Y222	DN32 1-1/2"	10	Fredda	50°C	260		241,38	GE	1	-
GE552Y223	DN40 2"	16	Fredda	50°C	300		507,41	GE	1	-
GE552Y224	DN50 2-1/2"	25	Fredda	50°C	300		552,27	GE	1	-
GE552Y226	DN25 1-1/4"	6,3	Calda	90°C	260		301,05	GE	1	-
GE552Y227	DN32 1-1/2"	10	Calda	90°C	260		325,87	GE	1	-
GE552Y228	DN40 2"	16	Calda	90°C	300		659,63	GE	1	-
GE552Y229	DN50 2-1/2"	25	Calda	90°C	300		745,58	GE	1	-

Contaltri di acqua sanitaria da centrale termica, a getto multiplo, per misura dei consumi di acqua calda o fredda sanitaria.

- Sezione di misura della portata e quadrante circolare.
- Temperatura massima di esercizio: 50 °C per acqua fredda sanitaria 90 °C per acqua calda sanitaria.
- Pressione massima di esercizio 16 bar.
- Predisposti per centralizzazione dati tramite M-Bus tramite modulo GE552Y021 in combinazione con calcolatore GE500Y306.
- Marchio CE.
- Certificati secondo la direttiva MID 2014/32/EU.



## GE552-4

CENTRALIZZAZIONE M-BUS

Il sistema modulare di centralizzazione M-Bus si compone di due soluzioni e permette di mettere in serie i vari dispositivi ampliando la possibilità di lettura da 20 fino a 500 dispositivi. La soluzione base consiste nell'uso di un concentratore locale M-Bus che gestisce fino a 60 dispositivi e permette la consultazione e acquisizione dati in loco su PC tramite software specifico e cavo USB. La soluzione completa si compone di un datalogger con servizio di raggiungibilità integrato per visualizzazione web server di tipo plug and play, che gestisce fino a 6 concentratori locali espandendo la rete a 500 dispositivi (distribuiti su 2 dorsali indipendenti da 250 dispositivi ciascuna). Vantaggi:

- Il web server integrato permette il setup, la ricerca e la consultazione dei dati di tutti i dispositivi che compongono la rete M-Bus direttamente sul display del dispositivo.
- Consente la gestione remota via ADSL o router per gestire e visualizzare tutti i dati su PC o smartphone.
- Gestione degli allarmi per guasti e manomissioni con invio avvisi via email.
- Pianificazione per la generazione e l'invio di report sui dati acquisiti.

### Concentratore locale

CODICE	MISURA	€/pcs.	CL	
GE552Y050	Centrale M-Bus 60 indirizzi	1.214,47	GE 1	
GE552Y059	Centrale M-Bus 250 indirizzi	1.901,71	GE 1	
GE552Y056	Software	gratuito	GE 1	

GE552Y050: concentratore locale per acquisizione, elaborazione e registrazione dei dati provenienti dai dispositivi della rete M-Bus. In grado di gestire fino a 60 dispositivi. Da utilizzare con software per acquisizione dati GE552Y059: concentratore locale compreso di alimentatore, per acquisizione, elaborazione e registrazione dei dati provenienti dai dispositivi della rete M-Bus. In grado di gestire fino a 250 dispositivi. Da utilizzare con software per acquisizione dati. GE552Y056: Il codice del software si riferisce a n.1 licenza di utilizzo.

### Modulo lancia impulsi

CODICE	MISURA	€/pcs.	CL	
GE552Y021	Modulo lancia impulsi per GE552-3	120,38	GE 1	

Modulo lancia impulsi per contaltri acqua sanitaria da centrale termica. Da installare sul quadrante dei contaltri acqua sanitaria GE552Y221, GE552Y222, GE552Y223, GE552Y224, GE552Y225, GE552Y226, GE552Y227, GE552Y228, GE552Y229.

### Modem router

CODICE	MISURA	€/pcs.	CL	
GE552Y060	Modem router 4G	1.521,00	GE 1	

Modem router 4G/EDGE/GPRS - wireless per connessione remota del datalogger GE552Y061.

### Modulo convertitore M-Bus per contaltri acqua sanitaria

CODICE	MISURA	€/pcs.	CL	
GE500Y315	Impulsi > M-Bus	176,46	GE 1	

Modulo convertitore M-Bus da segnale a impulsi (REED o OC) per contaltri acqua sanitaria. Da utilizzare in combinazione dei contaltri acqua sanitaria GE552Y190, GE552Y191, GE552Y195, GE552Y196 e GE552Y021.

### Datalogger con web server

CODICE	MISURA	€/pcs.	CL	
GE552Y061	Datalogger cavo/wireless	2.462,54	GE 1	

Datalogger M-Bus/M-Bus Wireless per acquisizione, elaborazione e registrazione dei dati provenienti dai dispositivi M-Bus cablati o Wireless. Gestisce direttamente fino a 6 concentratori, max. 500 dispositivi cablati a 20 dispositivi connessi direttamente. Supporta al max. 2500 dispositivi Wireless (tramite ripetitore).

### Modulo M-Bus per contaltri acqua sanitaria

CODICE	MISURA	€/pcs.	CL	
GE552Y014	Modulo M-Bus per GE552Y124-5-6-7	118,89	GE 1	

Modulo M-Bus per contaltri acqua sanitaria. Da installare sul quadrante dei contaltri acqua sanitaria GE552Y124, GE552Y125, GE552Y126, GE552Y127.



## GE552-4W

La centralizzazione Wireless M-Bus (868 MHz) è conforme allo standard EN 13757. I dati di consumo possono essere trasmessi in modalità remota o modalità walk-by.

### MODALITÀ REMOTA

Il sistema modulare di centralizzazione M-Bus Wireless è composto da un datalogger GE552Y061 con web server integrato (serie GE552-4) e da antenne ripetitrici di segnale radio GE552Y053.

Il sistema permette di:

- Mettere in serie i vari dispositivi wireless e cablati, ampliando la possibilità di lettura fino a 3000 dispositivi.
- Gestire direttamente fino a 2500 dispositivi wireless e 500 dispositivi cablati.

Vantaggi:

- Il web server integrato permette il setup, la ricerca e la consultazione dei dati di tutti i dispositivi che compongono la rete M-Bus/M-Bus Wireless anche direttamente sul display del dispositivo.
- Consente la gestione remota via ADSL o router per gestire e visualizzare tutti i dati su PC o smartphone.
- Gestione degli allarmi per guasti e manomissioni con invio avvisi via email.
- Pianificazione per la generazione e l'invio di report sui dati acquisiti.

GE552Y061 (GE552-4): datalogger M-Bus/M-Bus Wireless per acquisizione, elaborazione e registrazione dei dati provenienti dai dispositivi M-Bus cablati o Wireless.

Gestisce direttamente fino a 6 concentratori, max. 500 dispositivi cablati a 20 dispositivi connessi direttamente.

Supporta al max. 2500 dispositivi Wireless (tramite ripetitore).

GE552Y053 (GE552-4W): ripetitore e concentratore wireless per estendere la portata radio dei dispositivi e per invio dei dati

al datalogger GE552Y052/GE552Y061. Alimentazione 230 V.

Utilizzare software GE552Y056 per configurare il ripetitore GE552Y053.

GE552Y060 (GE552-4): modem router 4G/EDGE/GPRS - wireless per connessione remota del datalogger GE552Y061.

### MODALITÀ WALK-BY

Il funzionamento è garantito dallo stesso software utilizzato per la programmazione dei ripartitori GE700.

GE552Y016 (GE552-4W): modulo wireless per contaltri acqua sanitaria.

Da installare sul quadrante dei contaltri per acqua sanitaria GE552Y124, GE552Y125, GE552Y126, GE552Y127.

GE700Y050 (GE700-2): software "MSS" per configurazione ripartitore GE700Y040 tramite PC con sistema operativo Windows.

GE700Y053 (GE700-2): APP Android "Zenner Device Manager basic"

per configurazione e lettura ripartitore GE700Y040 tramite dispositivi mobili.

GE700Y051 (GE700-2): dispositivo bluetooth con cavo di interfaccia ottica, per configurazione ripartitori GE700Y040 e lettura dati tramite dispositivi mobili in modalità walk-by.

GE700Y052 (GE700-2): ricevitore USB per lettura dati dei ripartitori GE700Y040 tramite PC in modalità walk-by.

### Modem router

CODICE	MISURA	€/pcs.	CL	
<b>GE552Y060</b>	Modem router 4G	1.521,00	GE	1

Modem router 4G/EDGE/GPRS - wireless per connessione remota del datalogger GE552Y061.



### Modalità remota

CODICE	MISURA	€/pcs.	CL	
<b>GE552Y053</b>	Antenna ripetitore di segnale	1.248,44	GE	1

Ripetitore e concentratore wireless per estendere la portata radio dei dispositivi e per invio dei dati al datalogger GE552Y052/GE552Y061.

Alimentazione 230 V.

Utilizzare software GE552Y056 per configurare il ripetitore GE552Y053.



### Datalogger con web server

CODICE	MISURA	€/pcs.	CL	
<b>GE552Y061</b>	Datalogger cavo/wireless	2.462,54	GE	1

Datalogger M-Bus/M-Bus Wireless per acquisizione, elaborazione e registrazione dei dati provenienti dai dispositivi M-Bus cablati o Wireless. Gestisce direttamente fino a 6 concentratori, max. 500 dispositivi cablati a 20 dispositivi connessi direttamente. Supporta al max. 2500 dispositivi Wireless (tramite ripetitore).



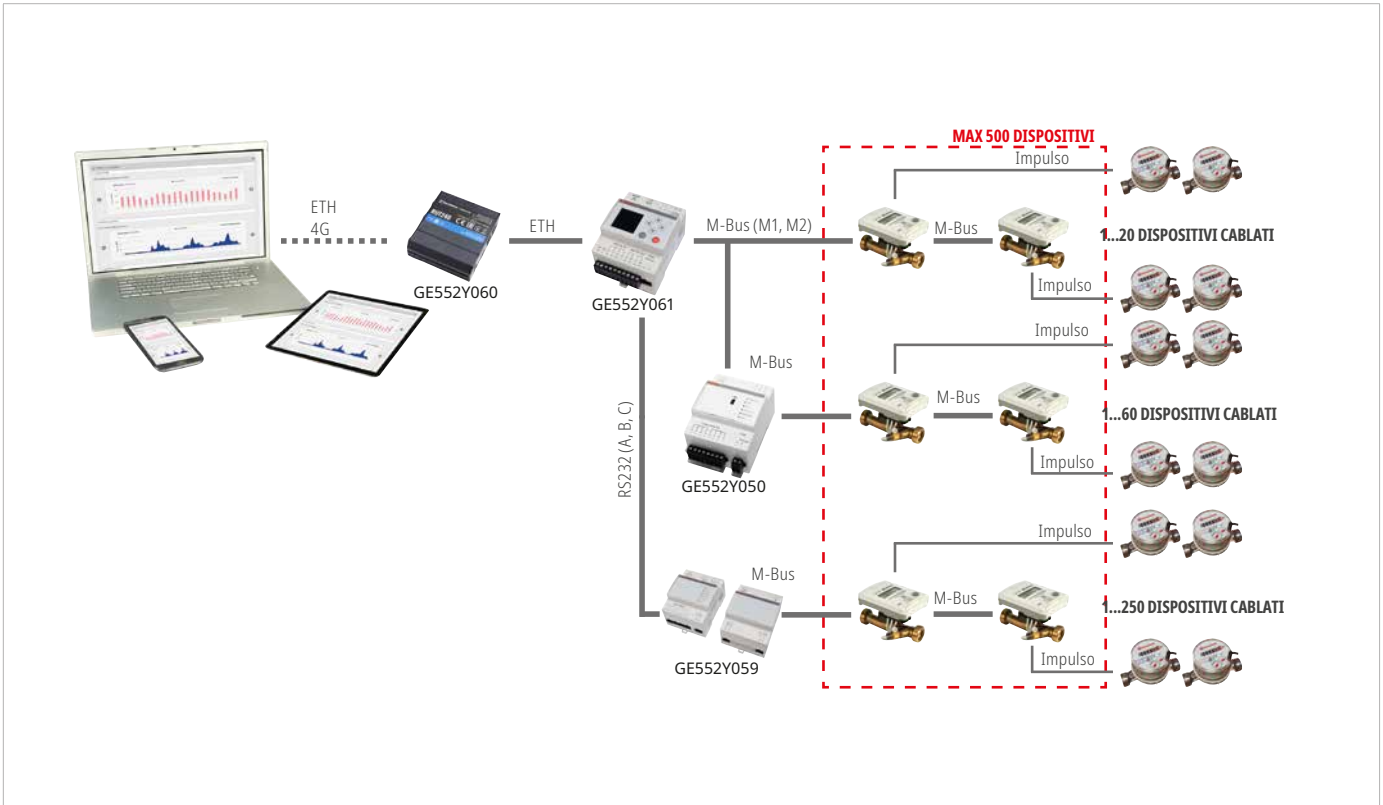
### Modem router

CODICE	MISURA	€/pcs.	CL	
<b>GE552Y016</b>	Modulo Wireless per GE552-2	127,40	GE	1

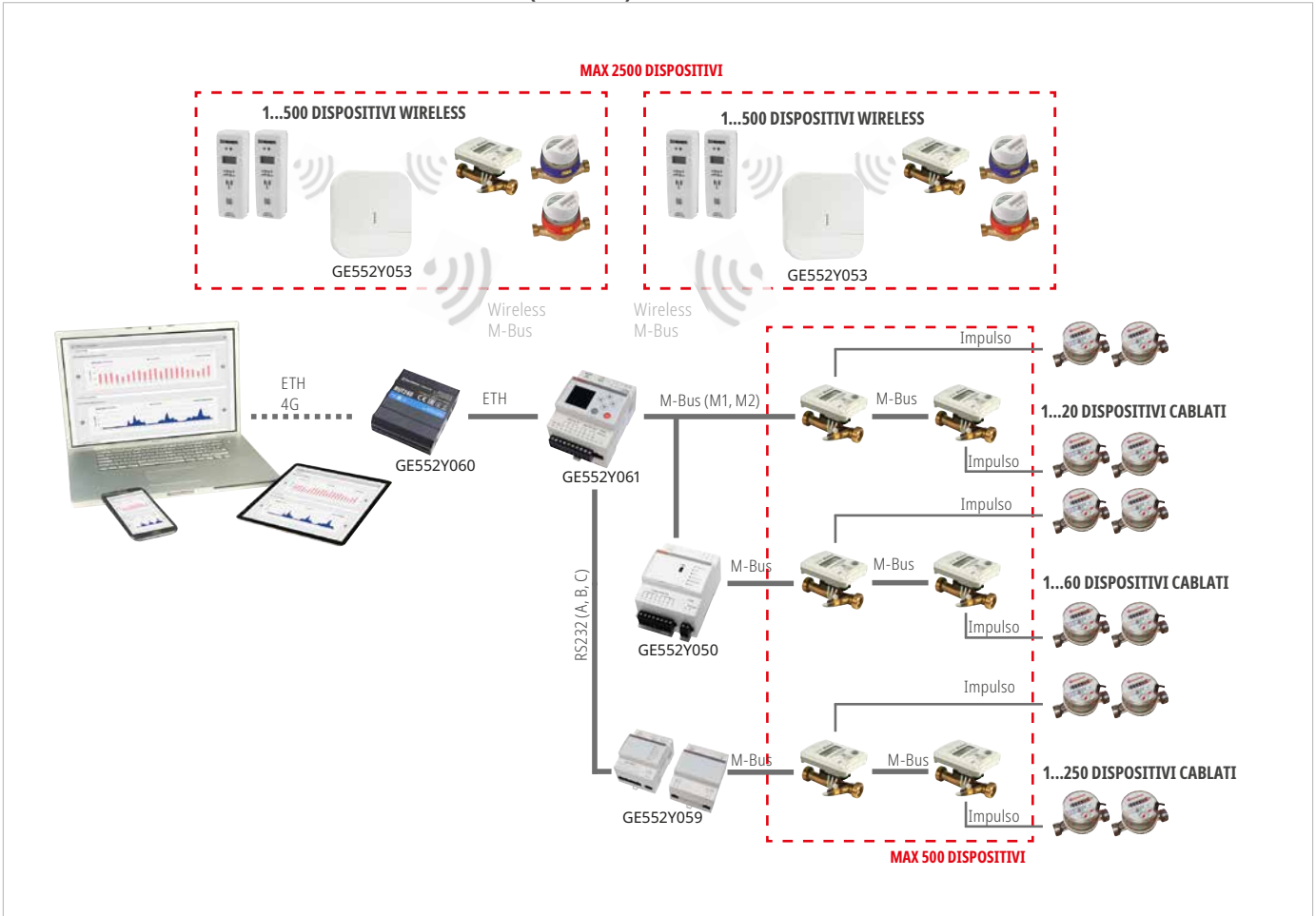
Modulo wireless per contaltri acqua sanitaria. Da installare sul quadrante dei contaltri per acqua sanitaria GE552Y124,



**SCHEMA DI ESEMPIO - CENTRALIZZAZIONE M-BUS (GE552-4)**



**SCHEMA DI ESEMPIO - CENTRALIZZAZIONE WIRELESS M-BUS (GE552-4W)**



## CONFORMITÀ DIRETTIVA MID (2014/32/EU)

### DISPOSITIVI DI MISURA: CONFORMITÀ ALLA DIRETTIVA MID

L'utilizzo di strumenti di misura idonei per la rilevazione dei dati di consumo riveste un carattere di particolare importanza per i risvolti che implica, come la tutela dei consumatori, la protezione dell'ambiente, l'equa ripartizione delle spese, l'imposizione di tasse o la correttezza delle transazioni commerciali.

Per questo motivo, gli Stati dell'Unione Europea hanno recepito la Direttiva MID (2014/32/EU) che definisce i requisiti ai quali devono conformarsi gli strumenti di misura per poter essere commercializzati e messi in servizio.

La gamma di moduli e satelliti di utenza Giacomini comprende esclusivamente dispositivi di misura conformi alla Direttiva, come attestato dalla presenza sugli stessi della marcatura metrologica MID accanto alla marcatura CE.

## MARCATURA METROLOGICA

La conformità dei dispositivi di misura a tutte le disposizioni del D.Lgs. 2 febbraio 2007 n.22 è attestata dalla presenza, sugli stessi, della marcatura CE e della marcatura metrologica composta dalla lettera "M" e dalle ultime due cifre dell'anno di produzione.



## CENTRALIZZAZIONE DATI CON M-BUS

### DISPOSITIVI DI MISURA: CONFORMITÀ ALLA NORMA EUROPEA EN 1434

L'ottimizzazione dei consumi energetici nei moderni edifici richiede di misurare con precisione i consumi di energia termica e di acqua sanitaria e di trasmetterli in modo affidabile verso gli operatori che utilizzano tali informazioni per ripartire le spese.

Il sistema M-Bus (Meter-Bus) è stato sviluppato in modo specifico per consentire lo scambio di informazioni e la lettura da remoto dei dispositivi di misura. Quando vengono interrogati, i dispositivi di misura inviano i dati rilevati ad un dispositivo centrale (master) il quale li mette a disposizione localmente o in remoto (ad esempio via modem), a seconda delle esigenze del singolo impianto.

Il sistema si caratterizza per l'integrità nella trasmissione dei dati, ottenuta grazie ad una elevatissima immunità alle interferenze, e per l'ottimale soddisfacimento degli speciali requisiti imposti da dispositivi di misura alimentati a batteria.

M-Bus è interamente conforme alla norma europea EN 1434\* sui contatori di calore ed in particolare alla parte 3 "Scambio di dati e interfacce".

\* recepita anche in Italia nel 2000 come norma nazionale con la denominazione di UNI EN 1434.

