

COLLETTORI DI DISTRIBUZIONE

Collettori di distribuzione per collegare in un unico punto, facilmente accessibile, tutti i circuiti di un impianto di climatizzazione oppure le utenze da alimentare con l'acqua potabile. Installazioni flessibili, rapide e compatte per sistemi sicuri e di facile manutenzione.



288 Collettori premontati con bilanciamento dinamico - Serie DB

290 Collettori premontati

294 Collettori componibili e modulari

297 Altri collettori in barra

299 Cassette e supporti per collettori di distribuzione

302 Accessori per collettori - teste elettrotermiche, raccordi, coibentazioni

306 Ricambi per collettori



Collettori premontati con bilanciamento dinamico - Serie DB

R553FKDB

VERSIONE LOW FLOW

CODICE	MISURA	€/pcs.	CL		
R553FKDB102	G 1" x B.18 /2	501,93	C	1	-
R553FKDB103	G 1" x B.18 /3	596,41	C	1	-
R553FKDB104	G 1" x B.18 /4	679,78	C	1	-
R553FKDB105	G 1" x B.18 /5	758,55	C	1	-
R553FKDB106	G 1" x B.18 /6	841,80	C	1	-
R553FKDB107	G 1" x B.18 /7	931,81	C	1	-
R553FKDB108	G 1" x B.18 /8	1.012,77	C	1	-
R553FKDB109	G 1" x B.18 /9	1.096,88	C	1	-
R553FKDB110	G 1" x B.18 /10	1.182,11	C	1	-
R553FKDB111	G 1" x B.18 /11	1.273,88	C	1	-
R553FKDB112	G 1" x B.18 /12	1.363,48	C	1	-

VERSIONE HIGH FLOW

CODICE	MISURA	€/pcs.	CL		
R553FKDB122	G 1" x B.18 /2	516,97	C	1	-
R553FKDB123	G 1" x B.18 /3	614,31	C	1	-
R553FKDB124	G 1" x B.18 /4	700,18	C	1	-
R553FKDB125	G 1" x B.18 /5	781,30	C	1	-
R553FKDB126	G 1" x B.18 /6	867,04	C	1	-
R553FKDB127	G 1" x B.18 /7	959,78	C	1	-
R553FKDB128	G 1" x B.18 /8	1.043,15	C	1	-
R553FKDB129	G 1" x B.18 /9	1.129,78	C	1	-
R553FKDB130	G 1" x B.18 /10	1.217,59	C	1	-
R553FKDB131	G 1" x B.18 /11	1.312,11	C	1	-
R553FKDB132	G 1" x B.18 /12	1.404,37	C	1	-

NOTA

Optional

- R500-1, R500-2: cassette metalliche con profondità regolabile.
- R473, R473M: teste elettrotermiche normalmente chiuse, dotate di ghiera in plastica R453Y002.
- R178, R179, R179AM: adattatori B.18

Ricambi

- P12ADBx001: vitone con bilanciamento dinamico Low Flow (membrana di colore rosso).
- P12ADBx002: vitone con bilanciamento dinamico High Flow (membrana di colore nero).
- P78MY002: misuratore di portata con scala 0,4÷2,6 l/min.
- P78MY001: misuratore di portata con scala 0,5÷5 l/min.
- R453Y002: ghiera in plastica per installazione delle teste elettrotermiche.
- R588ZY001: supporto metallico con collarini.
- R73PY010: chiave per prerogolazione.



INCLUDE R73PY010

© VIDEO



Kit collettore premontato in ottone per impianti di climatizzazione, con bilanciamento dinamico della portata e regolazione indipendente dei singoli circuiti. Attacchi per adattatori tubo rame, plastica o multistrato.

Interasse tra le uscite 50 mm.

Campo di temperatura 5÷95 °C.

Pressione massima di esercizio 10 bar.

Disponibile in 2 versioni: Low Flow (LF)

e High Flow (HF).

Campo di regolazione della portata sul singolo

circuito: 20÷160 l/h (LF); 10÷250 l/h (HF).

Campo di pressione differenziale di funzionamento:

20÷60 kPa (LF); 30/40÷150 kPa (HF).

Misuratori di portata: scala 0,4÷2,6 l/min (LF); scala

0,5÷5 l/min (HF).

Composto da:

- collettore di mandata con misuratori di portata e detentori di intercettazione del fluido;
- collettore di ritorno con valvole di bilanciamento dinamico della portata e volantino manuale, predisposte per comando elettrotermico mediante attuatori R473, R473M;
- 2 valvole multifunzione R269T con tappi terminali;
- supporti metallici R588Z;
- chiave per intercettazione detentori R558Y001;
- chiave per prerogolazione R73PY010.

INFO

I collettori con bilanciamento dinamico della portata sono dotati di un data-tag con indicata la sigla "DB series" e le caratteristiche di portata e Δp per entrambe le versioni dei collettori: Low Flow e High Flow.



R553FPDB

VERSIONE LOW FLOW

CODICE	MISURA	€/pcs.	CL		
R553FPDB342	G 1" x 3/4"E /2	402,93	C	1	-
R553FPDB343	G 1" x 3/4"E /3	477,20	C	1	-
R553FPDB344	G 1" x 3/4"E /4	544,72	C	1	-
R553FPDB345	G 1" x 3/4"E /5	607,67	C	1	-
R553FPDB346	G 1" x 3/4"E /6	675,18	C	1	-
R553FPDB347	G 1" x 3/4"E /7	747,29	C	1	-
R553FPDB348	G 1" x 3/4"E /8	810,21	C	1	-
R553FPDB349	G 1" x 3/4"E /9	877,73	C	1	-
R553FPDB350	G 1" x 3/4"E /10	945,26	C	1	-
R553FPDB351	G 1" x 3/4"E /11	1.019,53	C	1	-
R553FPDB352	G 1" x 3/4"E /12	1.089,35	C	1	-

VERSIONE HIGH FLOW

CODICE	MISURA	€/pcs.	CL		
R553FPDB362	G 1" x 3/4"E /2	415,02	C	1	-
R553FPDB363	G 1" x 3/4"E /3	491,51	C	1	-
R553FPDB364	G 1" x 3/4"E /4	561,07	C	1	-
R553FPDB365	G 1" x 3/4"E /5	625,90	C	1	-
R553FPDB366	G 1" x 3/4"E /6	695,45	C	1	-
R553FPDB367	G 1" x 3/4"E /7	769,70	C	1	-
R553FPDB368	G 1" x 3/4"E /8	834,51	C	1	-
R553FPDB369	G 1" x 3/4"E /9	904,05	C	1	-
R553FPDB370	G 1" x 3/4"E /10	973,63	C	1	-
R553FPDB371	G 1" x 3/4"E /11	1.050,13	C	1	-
R553FPDB372	G 1" x 3/4"E /12	1.122,05	C	1	-

NOTA

Optional

- R500-1, R500-2: cassette metalliche con profondità regolabile.
- R473, R473M: teste elettrotermiche normalmente chiuse.
- R73FPY001: coppia di chiavi per rimozione moduli collettori.
- R178E, R179E: adattatori 3/4"E.

Ricambi

- R588FPY001: supporto con collarini.
- R73PY010: chiave per prerogolazione.
- R453FY002: ghiera in plastica con connessione M30 x 1,5 mm, per installazione delle teste elettrotermiche.
- P553FPY017: modulo di mandata con misuratore di portata con scala 0÷2,5 l/min e stacco 3/4"E.
- P553FPY011: modulo di mandata con misuratore di portata con doppia scala 0÷5 l/min e 0÷1,5 GPM e stacco 3/4"E.
- P553FPDB011: modulo di ritorno con vitone di bilanciamento dinamico Low Flow e stacco 3/4"E.
- P553FPDB012: modulo di ritorno con vitone di bilanciamento dinamico High Flow e stacco 3/4"E.
- P553FPY005: modulo tappo.
- P553FPY006: modulo di ingresso (senza calotta).
- P553FPDB030: confezione modulo di mandata con misuratore di portata con scala 0÷2,5 l/min + modulo di ritorno con vitone di bilanciamento dinamico Low Flow, stacchi 3/4"E.
- P553FPDB031: confezione modulo di mandata con misuratore di portata con doppia scala 0÷5 l/min e 0÷1,5 GPM + modulo di ritorno con vitone di bilanciamento dinamico High Flow, stacchi 3/4"E.
- P583Y004: calotta e guarnizione per modulo di ingresso.



INCLUDE R73PY010

© VIDEO



Kit collettore premontato in tecnopolimero per impianti di climatizzazione, con bilanciamento dinamico della portata e regolazione indipendente dei singoli circuiti.

Attacchi per adattatori tubo rame, plastica o multistrato.

Interasse tra gli stacchi: 50 mm.

Campo di temperatura: 5÷60 °C.

Pressione massima di esercizio: 6 bar (10 bar per collaudo impianto).

Disponibile in 2 versioni: Low Flow (LF) e High Flow (HF).

Campo di regolazione della portata sul singolo circuito: 20÷160 l/h (LF); 10÷250 l/h (HF).

Campo di pressione differenziale di funzionamento: 20÷60 kPa (LF); 30/40÷150 kPa (HF).

Misuratori di portata: scala 0÷2,5 l/min (LF); doppia scala 0÷5 l/min e 0÷1,5 GPM (HF).

Composto da:

- collettore di mandata con misuratori di portata e detettori di intercettazione del fluido;
- collettore di ritorno con valvole di bilanciamento dinamico della portata e volantino manuale (attacco M30 x 1,5 mm), predisposte per comando elettrotermico mediante gli attuatori R473, R473M, installabili previo montaggio dell'apposita ghiera R453FY002 (compresa nella confezione); raccordi eccentrici per consentire un'agevole installazione sia con ingresso tubazioni da sinistra che da destra.
- 2 valvole multifunzione R269T;
- supporti metallici R588FP;
- chiave per prerogolazione R73PY010.

INFO

I collettori con bilanciamento dinamico della portata sono dotati di un data-tag con indicata la sigla "DB series" e le caratteristiche di portata e Δp per entrambe le versioni dei collettori: Low Flow e High Flow.

R553FSDB

VERSIONE LOW FLOW

CODICE	MISURA	€/pcs.	CL		
R553FSDB142	G 1" F x 3/4" E /2	235,89	C	1	-
R553FSDB143	G 1" F x 3/4" E /3	312,93	C	1	-
R553FSDB144	G 1" F x 3/4" E /4	383,00	C	1	-
R553FSDB145	G 1" F x 3/4" E /5	448,29	C	1	-
R553FSDB146	G 1" F x 3/4" E /6	518,31	C	1	-
R553FSDB147	G 1" F x 3/4" E /7	593,12	C	1	-
R553FSDB148	G 1" F x 3/4" E /8	658,40	C	1	-
R553FSDB149	G 1" F x 3/4" E /9	728,45	C	1	-
R553FSDB150	G 1" F x 3/4" E /10	798,49	C	1	-
R553FSDB151	G 1" F x 3/4" E /11	875,58	C	1	-
R553FSDB152	G 1" F x 3/4" E /12	947,96	C	1	-

VERSIONE HIGH FLOW

CODICE	MISURA	€/pcs.	CL		
R553FSDB242	G 1" F x 3/4" E /2	242,96	C	1	-
R553FSDB243	G 1" F x 3/4" E /3	322,33	C	1	-
R553FSDB244	G 1" F x 3/4" E /4	394,49	C	1	-
R553FSDB245	G 1" F x 3/4" E /5	461,74	C	1	-
R553FSDB246	G 1" F x 3/4" E /6	533,86	C	1	-
R553FSDB247	G 1" F x 3/4" E /7	610,93	C	1	-
R553FSDB248	G 1" F x 3/4" E /8	678,16	C	1	-
R553FSDB249	G 1" F x 3/4" E /9	750,32	C	1	-
R553FSDB250	G 1" F x 3/4" E /10	822,45	C	1	-
R553FSDB251	G 1" F x 3/4" E /11	901,84	C	1	-
R553FSDB252	G 1" F x 3/4" E /12	976,43	C	1	-

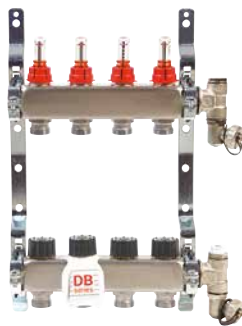
NOTA

Optional

- R500-1, R500-2: cassette metalliche con profondità regolabile.
- R473, R473M: teste elettrotermiche normalmente chiuse.
- R453FY002: ghiera in plastica con connessione M30 x 1,5 mm, per installazione delle teste elettrotermiche.
- R178E, R179E: adattatori 3/4"E.

Ricambi

- P12HDBX001: vitone con bilanciamento dinamico Low Flow (membrana di colore rosso).
- P12HDBX002: vitone con bilanciamento dinamico High Flow (membrana di colore nero).
- P78MSX001: misuratore di portata con scala 0÷2,5 l/min.
- P78MSX002: misuratore di portata con doppia scala 0÷5 l/min e 0÷1,5 GPM.
- R588ZY001: supporto metallico con collarini.
- R73PY010: chiave per prerogolazione.



Kit collettore premontato in acciaio inossidabile per impianti di climatizzazione, con bilanciamento dinamico della portata e regolazione indipendente dei singoli circuiti.

Attacchi per adattatori tubo rame, plastica o multistrato.

Interasse tra gli stacchi: 50 mm.

Campo di temperatura: 5÷70 °C.

Pressione massima di esercizio: 6 bar (10 bar per collaudo impianto).

Disponibile in 2 versioni: Low Flow (LF) e High Flow (HF).

Campo di regolazione della portata sul singolo

circuito: 20÷160 l/h (LF); 10÷250 l/h (HF).

Campo di pressione differenziale di funzionamento: 20÷60 kPa (LF); 30/40÷150 kPa (HF).

Misuratori di portata: scala 0÷2,5 l/min (LF); doppia scala 0÷5 l/min e 0÷1,5 GPM (HF).

Composto da:

- collettore di mandata con misuratori di portata e detentori di intercettazione del fluido;
- collettore di ritorno con valvole di bilanciamento dinamico della portata e volantino manuale (attacco M30 x 1,5 mm), predisposte per comando elettrotermico mediante gli attuatori R473, R473M, installabili previo montaggio dell'apposita ghiera R453FY002 (da ordinare separatamente);
- coppia di gruppi terminali con autotenuta completi di rubinetti di scarico, valvole di sfogo aria manuale ed apposita chiave di comando R74;
- supporti metallici R588Z;
- chiave per prerogolazione R73PY010.

INFO

I collettori con bilanciamento dinamico della portata sono dotati di un data-tag con indicata la sigla "DB series" e le caratteristiche di portata e Δp per entrambe le versioni dei collettori: Low Flow e High Flow.

Collettori premontati

R553FK

CODICE	MISURA	€/pcs.	CL		
R553FK102	G 1" x 18 /2	401,53	C	1	-
R553FK103	G 1" x 18 /3	477,14	C	1	-
R553FK104	G 1" x 18 /4	543,84	C	1	-
R553FK105	G 1" x 18 /5	606,83	C	1	-
R553FK106	G 1" x 18 /6	673,44	C	1	-
R553FK107	G 1" x 18 /7	745,45	C	1	-
R553FK108	G 1" x 18 /8	810,22	C	1	-
R553FK109	G 1" x 18 /9	877,51	C	1	-
R553FK110	G 1" x 18 /10	945,69	C	1	-
R553FK111	G 1" x 18 /11	1.019,11	C	1	-
R553FK112	G 1" x 18 /12	1.090,79	C	1	-



INCLUDE VALVOLE MULTIFUNZIONE R269T

Kit collettore premontato in ottone, per impianti di climatizzazione, con misuratori di portata (0,5÷5 l/min).

Attacchi per adattatori tubo rame, plastica o multistrato.

Interasse tra le uscite 50 mm.

Campo di temperatura 5÷110 °C.

Pressione massima di esercizio 10 bar.

Composto da:

- 1 collettore premontato R553F;
- 2 valvole multifunzione R269T con tappi terminali.

NOTA

Per il bilanciamento utilizzare le chiavi R558 o la chiave R558N

Optional

- R500-1, R500-2: cassette metalliche con profondità regolabile.

- R473, R473M: teste elettrotermiche normalmente chiuse.

- R178, R179, R179M: adattatori Base 18.



R553DK

CODICE	MISURA	€/pcs.	CL		
R553DK102	1" x 18 /2	361,93	C	1	-
R553DK103	1" x 18 /3	410,53	C	1	-
R553DK104	1" x 18 /4	477,14	C	1	-
R553DK105	1" x 18 /5	525,81	C	1	-
R553DK106	1" x 18 /6	576,18	C	1	-
R553DK107	1" x 18 /7	628,41	C	1	-
R553DK108	1" x 18 /8	677,03	C	1	-
R553DK109	1" x 18 /9	731,03	C	1	-
R553DK110	1" x 18 /10	779,62	C	1	-
R553DK111	1" x 18 /11	833,64	C	1	-
R553DK112	1" x 18 /12	889,76	C	1	-



INCLUSE VALVOLE
MULTIFUNZIONE R269T

Kit collettore premontato in ottone, per impianti di climatizzazione.

Attacchi per adattatori tubo rame, plastica o multistrato.

Interasse tra le uscite 50 mm.

Campo di temperatura 5÷110 °C.

Pressione massima di esercizio 10 bar.

Composto da:

- 1 collettore premontato R553D;
- 2 valvole multifunzione R269T con tappi terminali.

NOTA

Per il bilanciamento utilizzare le chiavi R558 o la chiave R558N.

Optional

- R500-1, R500-2: cassette metalliche con profondità regolabile.

- R473, R473M: teste elettrotermiche normalmente chiuse.

- R178, R179, R179M: adattatori Base 18.

R553F

BASE 18

CODICE	MISURA	€/pcs.	CL		
R553FZY002	1" x 18 /2	192,72	C	1	-
R553FZY003	1" x 18 /3	271,91	C	1	-
R553FZY004	1" x 18 /4	342,07	C	1	-
R553FZY005	1" x 18 /5	408,78	C	1	-
R553FZY006	1" x 18 /6	478,96	C	1	-
R553FZY007	1" x 18 /7	554,56	C	1	-
R553FZY008	1" x 18 /8	623,00	C	1	-
R553FZY009	1" x 18 /9	693,17	C	1	-
R553FZY010	1" x 18 /10	765,21	C	1	-
R553FZY011	1" x 18 /11	842,64	C	1	-
R553FZY012	1" x 18 /12	917,71	C	1	-
R553FZY022	1-1/4" x 18 /2	200,14	C	1	-
R553FZY023	1-1/4" x 18 /3	282,75	C	1	-
R553FZY024	1-1/4" x 18 /4	365,54	C	1	-
R553FZY025	1-1/4" x 18 /5	439,38	C	1	-
R553FZY026	1-1/4" x 18 /6	516,80	C	1	-
R553FZY027	1-1/4" x 18 /7	597,84	C	1	-
R553FZY028	1-1/4" x 18 /8	675,19	C	1	-
R553FZY029	1-1/4" x 18 /9	750,85	C	1	-
R553FZY030	1-1/4" x 18 /10	835,49	C	1	-
R553FZY031	1-1/4" x 18 /11	926,47	C	1	-
R553FZY032	1-1/4" x 18 /12	1.012,11	C	1	-

EUROCONO

CODICE	MISURA	€/pcs.	CL		
R553FZY042	1" x 3/4"E /2	192,72	C	1	-
R553FZY043	1" x 3/4"E /3	271,91	C	1	-
R553FZY044	1" x 3/4"E /4	342,07	C	1	-
R553FZY045	1" x 3/4"E /5	408,78	C	1	-
R553FZY046	1" x 3/4"E /6	478,96	C	1	-
R553FZY047	1" x 3/4"E /7	554,56	C	1	-
R553FZY048	1" x 3/4"E /8	623,00	C	1	-
R553FZY049	1" x 3/4"E /9	693,17	C	1	-
R553FZY050	1" x 3/4"E /10	765,21	C	1	-
R553FZY051	1" x 3/4"E /11	842,64	C	1	-
R553FZY052	1" x 3/4"E /12	917,71	C	1	-



Collettore premontato per impianti di climatizzazione con misuratori di portata.

In ottone, con attacchi per adattatori tubo rame, plastica o multistrato.

Interasse tra le uscite 50 mm.

Campo di temperatura 5÷110 °C.

Pressione massima di esercizio 10 bar.

Composto da:

- 1 collettore di mandata con detentori frontali di bilanciamento dotati di memoria meccanica e misuratori di portata (0,5÷5 l/min).
- 1 collettore di ritorno con valvole di intercettazione con volantino manuale, predisposte per comando elettrotermico.
- Supporti metallici.
- Set di etichette adesive per l'individuazione dei vari circuiti.
- 1 chiave per regolazione detentori R558.

NOTA

La regolazione automatica dei circuiti può essere effettuata togliendo i volantini manuali e montando le teste elettrotermiche R478, R478M, R473, R473M.

Per il bilanciamento utilizzare le chiavi R558 o la chiave R558N.

Per il collegamento alle tubazioni utilizzare gli adattatori Base 18 R178, R179, R179M o adattatori R179E, R178E per le versioni Eurocono.

R553D

BASE 18

CODICE	MISURA	€/pcs.	CL		
R553ZY002	1" x 18 /2	151,30	C	1	-
R553ZY003	1" x 18 /3	203,48	C	1	-
R553ZY004	1" x 18 /4	271,91	C	1	-
R553ZY005	1" x 18 /5	324,09	C	1	-
R553ZY006	1" x 18 /6	376,36	C	1	-
R553ZY007	1" x 18 /7	432,12	C	1	-
R553ZY008	1" x 18 /8	482,55	C	1	-
R553ZY009	1" x 18 /9	540,15	C	1	-
R553ZY010	1" x 18 /10	590,55	C	1	-
R553ZY011	1" x 18 /11	648,17	C	1	-
R553ZY012	1" x 18 /12	705,85	C	1	-
R553ZY022	1-1/4" x 18 /2	165,72	C	1	-
R553ZY023	1-1/4" x 18 /3	225,07	C	1	-
R553ZY024	1-1/4" x 18 /4	298,91	C	1	-
R553ZY025	1-1/4" x 18 /5	360,09	C	1	-
R553ZY026	1-1/4" x 18 /6	423,11	C	1	-
R553ZY027	1-1/4" x 18 /7	486,14	C	1	-
R553ZY028	1-1/4" x 18 /8	550,96	C	1	-
R553ZY029	1-1/4" x 18 /9	615,84	C	1	-
R553ZY030	1-1/4" x 18 /10	682,44	C	1	-
R553ZY031	1-1/4" x 18 /11	758,04	C	1	-
R553ZY032	1-1/4" x 18 /12	824,64	C	1	-

EUROCONO

CODICE	MISURA	€/pcs.	CL		
R553ZY042	1" x 3/4"E /2	151,30	C	1	-
R553ZY043	1" x 3/4"E /3	203,48	C	1	-
R553ZY044	1" x 3/4"E /4	271,91	C	1	-
R553ZY045	1" x 3/4"E /5	324,09	C	1	-
R553ZY046	1" x 3/4"E /6	376,36	C	1	-
R553ZY047	1" x 3/4"E /7	432,12	C	1	-
R553ZY048	1" x 3/4"E /8	482,55	C	1	-
R553ZY049	1" x 3/4"E /9	540,15	C	1	-
R553ZY050	1" x 3/4"E /10	590,55	C	1	-
R553ZY051	1" x 3/4"E /11	648,17	C	1	-
R553ZY052	1" x 3/4"E /12	705,85	C	1	-



Collettore premontato per impianti di climatizzazione. In ottone, con attacchi per adattatori tubo rame, plastica o multistrato. Interasse tra le uscite 50 mm. Campo di temperatura 5÷110 °C. Pressione massima di esercizio 10 bar. Composto da:

- 1 collettore di mandata con detentori di bilanciamento dotati di memoria meccanica.
- 1 collettore di ritorno con valvole di intercettazione con volantino manuale, predisposte per comando elettrotermico.
- Supporti metallici.
- Set di etichette adesive per l'individuazione dei vari circuiti.
- 1 chiave per regolazione detentori R558.

NOTA

La regolazione automatica dei circuiti può essere effettuata togliendo i volantini manuali e montando le teste elettrotermiche R478, R478M, R473, R473M.

Per il bilanciamento utilizzare le chiavi R558 o la chiave R558N.

Per il collegamento al tubo utilizzare gli adattatori Base 18 R178, R179, R179M o adattatori R179E, R178E per le versioni Eurocono.

R553DI

CODICE	MISURA	€/pcs.	CL		
R553ZIY042	G 1" x 3/4"E /2	187,42	C	1	-
R553ZIY043	G 1" x 3/4"E /3	259,09	C	1	-
R553ZIY044	G 1" x 3/4"E /4	352,79	C	1	-
R553ZIY062	G 1-1/4" x 3/4"E /2	209,47	C	1	-
R553ZIY063	G 1-1/4" x 3/4"E /3	297,67	C	1	-
R553ZIY064	G 1-1/4" x 3/4"E /4	385,87	C	1	-
R553ZIY065	G 1-1/4" x 3/4"E /5	474,06	C	1	-
R553ZIY066	G 1-1/4" x 3/4"E /6	562,26	C	1	-
R553ZIY067	G 1-1/4" x 3/4"E /7	650,46	C	1	-
R553ZIY068	G 1-1/4" x 3/4"E /8	738,66	C	1	-
R553ZIY069	G 1-1/4" x 3/4"E /9	826,86	C	1	-
R553ZIY070	G 1-1/4" x 3/4"E /10	915,05	C	1	-
R553ZIY071	G 1-1/4" x 3/4"E /11	1.003,25	C	1	-
R553ZIY072	G 1-1/4" x 3/4"E /12	1.091,45	C	1	-



Collettore premontato per impianti di climatizzazione. In ottone, con attacchi per adattatori tubo rame, plastica o multistrato. Interasse tra le uscite 50 mm. Campo di temperatura 5÷110 °C. Pressione massima di esercizio 10 bar. Composto da:

- 1 collettore di mandata con detentori di bilanciamento dotati di memoria meccanica.
- 1 collettore di ritorno con valvole di intercettazione con volantino manuale, predisposte per comando elettrotermico.
- Coibentazione completa.
- Supporti metallici.
- Set di etichette adesive per l'individuazione dei vari circuiti.
- 1 chiave per regolazione detentori R558.

NOTA

La regolazione automatica dei circuiti può essere effettuata togliendo i volantini manuali e montando le teste elettrotermiche R478, R478M, R473, R473M.

Per il bilanciamento utilizzare le chiavi R558 o la chiave R558N.

Per il collegamento al tubo utilizzare gli adattatori Eurocono R178E, R179E.

R553FP

CODICE	MISURA	€/pcs.	CL		
R553FP302	G 1" x 3/4"E /2	322,34	C	1	-
R553FP303	G 1" x 3/4"E /3	381,76	C	1	-
R553FP304	G 1" x 3/4"E /4	435,79	C	1	-
R553FP305	G 1" x 3/4"E /5	486,14	C	1	-
R553FP306	G 1" x 3/4"E /6	540,15	C	1	-
R553FP307	G 1" x 3/4"E /7	597,84	C	1	-
R553FP308	G 1" x 3/4"E /8	648,17	C	1	-
R553FP309	G 1" x 3/4"E /9	702,17	C	1	-
R553FP310	G 1" x 3/4"E /10	756,20	C	1	-
R553FP311	G 1" x 3/4"E /11	815,63	C	1	-
R553FP312	G 1" x 3/4"E /12	871,48	C	1	-

NOTA

Optional

- R500-1, R500-2: cassette metalliche con profondità regolabile.
- R473, R473M: teste elettrotermiche normalmente chiuse.
- R73FPY001: coppia di chiavi per rimozione moduli collettori.
- R178E, R179E: adattatori 3/4"E.

Ricambi

- R588FPY001: supporto con collarini.
- R453FY002: ghiera in plastica M30 x 1,5 mm per installazione delle teste elettrotermiche.
- P553FPY011: modulo di mandata con misuratore di portata e stacco 3/4"E.
- P553FPY012: modulo di ritorno con valvola e stacco 3/4"E.
- P553FPY005: modulo tappo.
- P553FPY006: modulo di ingresso (senza calotta).
- P553FPY030: confezione modulo di mandata + modulo di ritorno con stacchi 3/4"E.
- P583Y004: calotta e guarnizione per modulo di ingresso.



Kit collettore premontato in tecnopolimero, per impianti di climatizzazione, con misuratori di portata. Attacchi per adattatori tubo rame, plastica o multistrato. Interasse tra gli stacchi: 50 mm. Campo di temperatura 5÷60 °C. Pressione massima di esercizio 6 bar (10 bar per collaudo impianto). Composto da:
- collettore di mandata in tecnopolimero con misuratori di portata (doppia scala: 0÷5 l/min e 0÷1,5 GPM) con funzione di regolazione/intercettazione del fluido;
- collettore di ritorno con valvole di intercettazione con volantino manuale (attacco M30 x 1,5 mm), predisposte per comando elettrotermico mediante gli attuatori R473, R473M, installabili previo montaggio dell'apposita ghiera R453FY002 (compresa nella confezione) sul modulo; raccordi eccentrici per consentire un'agevole installazione sia con ingresso tubazioni da sinistra che da destra;
- 2 valvole multifunzione R269T;
- Supporti metallici R588FP.

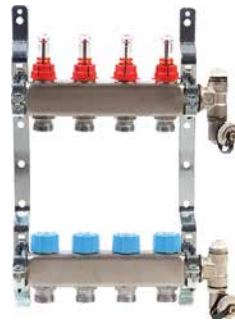
R553FS

CODICE	MISURA	€/pcs.	CL		
R553FSX242	1" x 3/4"E /2	172,82	C	1	-
R553FSX243	1" x 3/4"E /3	229,27	C	1	-
R553FSX244	1" x 3/4"E /4	280,60	C	1	-
R553FSX245	1" x 3/4"E /5	328,43	C	1	-
R553FSX246	1" x 3/4"E /6	379,72	C	1	-
R553FSX247	1" x 3/4"E /7	434,53	C	1	-
R553FSX248	1" x 3/4"E /8	482,36	C	1	-
R553FSX249	1" x 3/4"E /9	533,65	C	1	-
R553FSX250	1" x 3/4"E /10	584,98	C	1	-
R553FSX251	1" x 3/4"E /11	641,44	C	1	-
R553FSX252	1" x 3/4"E /12	694,50	C	1	-

NOTA

Optional

- R500-1, R500-2: cassette metalliche con profondità regolabile.
- R473, R473M: teste elettrotermiche normalmente chiuse.
- R453FY002: ghiera in plastica con connessione M30 x 1,5 mm, per installazione delle teste elettrotermiche.
- R178E, R179E: adattatori 3/4"E.



Kit collettore premontato in acciaio inossidabile, per impianti di climatizzazione, con misuratori di portata. Attacchi per adattatori tubo rame, plastica o multistrato. Interasse tra le uscite 50 mm. Campo di temperatura 5÷70 °C. Pressione massima di esercizio: 6 bar (10 bar per collaudo impianto). Composto da:
- 1 collettore di mandata provvisto di misuratori di portata (doppia scala 0÷5 l/min e 0÷1,5 GPM) con funzione di detentori di regolazione per i singoli circuiti.
- 1 collettore di ritorno con valvole di intercettazione azionate con volantini manuali.
- Supporti metallici.
- Una coppia di gruppi terminali completi di valvola di sfogo aria manuale e rubinetto di scarico.

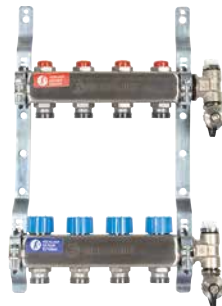
R553DS

CODICE	MISURA	€/pcs.	CL		
R553DSX042	1" x 3/4"E /2	166,08	C	1	-
R553DSX043	1" x 3/4"E /3	216,18	C	1	-
R553DSX044	1" x 3/4"E /4	261,39	C	1	-
R553DSX045	1" x 3/4"E /5	302,70	C	1	-
R553DSX046	1" x 3/4"E /6	347,57	C	1	-
R553DSX047	1" x 3/4"E /7	398,59	C	1	-
R553DSX048	1" x 3/4"E /8	441,32	C	1	-
R553DSX049	1" x 3/4"E /9	483,07	C	1	-
R553DSX050	1" x 3/4"E /10	527,50	C	1	-
R553DSX051	1" x 3/4"E /11	573,65	C	1	-
R553DSX052	1" x 3/4"E /12	616,09	C	1	-

NOTA

Optional

- R500-1, R500-2: cassette metalliche con profondità regolabile.
- R473, R473M: teste elettrotermiche normalmente chiuse.
- R453FY002: ghiera in plastica con connessione M30 x 1,5 mm, per installazione delle teste elettrotermiche.
- R178E, R179E: adattatori 3/4"E.

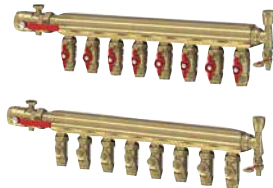


Kit collettore premontato in acciaio inossidabile, per impianti di climatizzazione. Attacchi per adattatori tubo rame, plastica o multistrato. Interasse tra le uscite 50 mm. Campo di temperatura 5÷70 °C. Pressione massima di esercizio 10 bar. Composto da:
- 1 collettore di mandata provvisto di detentori di regolazione per i singoli circuiti.
- 1 collettore di ritorno con valvole di intercettazione azionate con volantini manuali.
- Supporti metallici.
- Una coppia di gruppi terminali completi di valvola di sfogo aria manuale e rubinetto di scarico.



R553KI

CODICE	MISURA	€/pcs.	CL		
R553KY086	1-1/2" x 1" /6	1.450,89	C	1	-
R553KY087	1-1/2" x 1" /7	1.601,53	C	1	-
R553KY088	1-1/2" x 1" /8	1.750,56	C	1	-



PER APPLICAZIONI INDUSTRIALI

Collettore premontato per impianti industriali di climatizzazione, in ottone.

Interasse tra le uscite 80 mm.

Campo di temperatura 5÷110 °C.

Pressione massima di esercizio 10 bar.

Composto da:

- 1 collettore di mandata con valvole di intercettazione con maniglia a farfalla sulle uscite.
- 1 collettore di ritorno con detentori di intercettazione sulle uscite.
- Valvole di intercettazione con maniglia a leva a monte dei collettori di distribuzione, complete di termometri (scala 0÷120 °C)
- Gruppi terminali a valle del collettore, completi di valvole automatiche di sfogo aria e rubinetto di scarico.

Collettori componibili e modulari

R585CS

CODICE	MISURA	€/pcs.	CL		
R585CSX022	G 3/4" x 3/4"E /2	27,45	C	1	26
R585CSX023	G 3/4" x 3/4"E /3	38,48	C	1	10
R585CSX024	G 3/4" x 3/4"E /4	50,61	C	1	10
R585CSX042	G 1" x 3/4"E /2	32,97	C	1	26
R585CSX043	G 1" x 3/4"E /3	45,09	C	1	10
R585CSX044	G 1" x 3/4"E /4	57,22	C	1	10



COMPONIBILI

Collettore componibile con rubinetti di intercettazione e O-Ring di tenuta per impianti sanitari, in ottone nichelato.

Attacchi per adattatori tubo rame, plastica o multistrato. Campo di temperatura 5÷110 °C.

Pressione massima di esercizio 10 bar.

Interasse stacchi 40 mm.

NOTA

Per il collegamento delle tubazioni dell'impianto utilizzare gli adattatori Eurocono R178E, R179E, RM179E.

R585C

CODICE	MISURA	€/pcs.	CL		
R585CY072	3/4" x 1/2"s.p. /2	21,05	C	1	20
R585CY073	3/4" x 1/2"s.p. /3	30,60	C	1	20
R585CY074	3/4" x 1/2"s.p. /4	40,21	C	1	20
R585CY075	3/4" x 1/2"s.p. /5	51,15	C	1	-



COMPONIBILI

Collettore componibile con rubinetti di intercettazione per impianti sanitari, in ottone.

Attacchi per adattatori tubo rame, plastica o multistrato. Campo di temperatura 5÷100 °C.

Pressione massima di esercizio 10 bar.

Interasse stacchi 35 mm.

NOTA

Con i collettori R585CY072, R585CY073, R585CY074, R585CY075 (sede piana) per il collegamento delle tubazioni dell'impianto utilizzare gli adattatori RM179Y053 o RM179Y056.

R585C-2

CODICE	MISURA	€/pcs.	CL		
R585CY022	3/4" x 16 /2	32,97	C	1	20
R585CY023	3/4" x 16 /3	47,18	C	1	20
R585CY024	3/4" x 16 /4	62,17	C	1	20
R585CY042	1" x 16 /2	37,22	C	1	20
R585CY043	1" x 16 /3	53,08	C	1	20
R585CY044	1" x 16 /4	66,01	C	1	20



COMPONIBILI

Collettore componibile con rubinetti di intercettazione per impianti sanitari, in ottone.

Attacchi per adattatori tubo rame, plastica o multistrato. Campo di temperatura 5÷100 °C.

Pressione massima di esercizio 10 bar.

Interasse stacchi 50 mm.

NOTA

Per il collegamento delle tubazioni dell'impianto utilizzare gli adattatori R178, R179 o R179AM.



R580CS

CODICE	MISURA	€/pcs.	CL		
R580CSX022	G 3/4" x 3/4"E /2	14,24	C	5	50
R580CSX023	G 3/4" x 3/4"E /3	20,36	C	5	50
R580CSX024	G 3/4" x 3/4"E /4	26,47	C	3	30
R580CSX042	G 1" x 3/4"E /2	13,97	C	5	50
R580CSX043	G 1" x 3/4"E /3	20,11	C	5	50
R580CSX044	G 1" x 3/4"E /4	26,23	C	3	30



COMPONIBILI

Collettore componibile semplice con O-Ring di tenuta per impianti sanitari, in ottone nichelato. Attacchi per adattatori tubo rame, plastica o multistrato. Campo di temperatura 5÷110 °C. Pressione massima di esercizio 10 bar. Interasse stacchi 40 mm.

R580C-2

CODICE	MISURA	€/pcs.	CL		
R580CY022	3/4" x 16 /2	12,59	C	5	50
R580CY023	3/4" x 16 /3	17,78	C	5	50
R580CY024	3/4" x 16 /4	21,51	C	5	50
R580CY042	1" x 16 /2	17,04	C	5	50
R580CY043	1" x 16 /3	22,82	C	5	50
R580CY044	1" x 16 /4	28,76	C	3	30



COMPONIBILI

Collettore componibile semplice, in ottone. Attacchi per adattatori tubo rame, plastica o multistrato. Campo di temperatura 5÷100 °C. Pressione massima di esercizio 10 bar. Interasse stacchi: 35 mm.

NOTA

Per il collegamento delle tubazioni dell'impianto utilizzare gli adattatori R178, R179 o R179AM.

R583S

CODICE	MISURA	€/pcs.	CL		
R583SY112	G 1" x 3/4"E /2	44,10	C	1	10
R583SY113	G 1" x 3/4"E /3	60,64	C	1	10
R583SY114	G 1" x 3/4"E /4	104,74	C	1	8



COMPONIBILI

Collettore componibile di mandata, con detentori di bilanciamento, in ottone, per impianti di climatizzazione. Attacchi per adattatore tubo rame, plastica o multistrato. Interasse tra gli stacchi 50 mm. Campo di temperatura 5÷110 °C. Pressione massima di esercizio 10 bar.

NOTA

Per il collegamento al tubo utilizzare gli adattatori R179E.

R583M

CODICE	MISURA	€/pcs.	CL		
R583MY112	G 1" x 3/4"E /2	77,17	C	1	10
R583MY113	G 1" x 3/4"E /3	104,74	C	1	10
R583MY114	G 1" x 3/4"E /4	154,35	C	1	6

NOTA

Per il collegamento al tubo utilizzare gli adattatori R179E.



COMPONIBILI

Collettore componibile di mandata, con misuratori di portata con doppia scala (0,5÷5 l/min e 0,15÷1,5 GPM) con funzione di regolazione/intercettazione del fluido, in ottone, per impianti di climatizzazione. Attacchi per adattatore tubo rame, plastica o multistrato. Interasse tra gli stacchi 50 mm. Campo di temperatura 5÷70 °C. Pressione massima di esercizio 6 bar.

R583V

CODICE	MISURA	€/pcs.	CL		
R583VY112	G 1" x 3/4"E /2	55,12	C	1	10
R583VY113	G 1" x 3/4"E /3	71,67	C	1	10
R583VY114	G 1" x 3/4"E /4	110,25	C	1	8

NOTA

Per il collegamento al tubo utilizzare gli adattatori R179E.



COMPONIBILI

Collettore componibile di ritorno, con valvole di intercettazione con volantino manuale predisposte per comando elettrotermico previa installazione dell'apposita ghiera adattatore, in ottone, per impianti di climatizzazione. Attacchi per adattatore tubo rame, plastica o multistrato. Interasse tra gli stacchi 50 mm. Campo di temperatura 5÷110 °C. Pressione massima di esercizio 10 bar.

R585M

CODICE	MISURA	€/pcs.	CL		
R585MY105	DN25 x 16	14,49	C	1	80

Collettore modulare ad aggancio rapido per impianti sanitari, con rubinetto di intercettazione, in ottone.

Attacchi per adattatore tubo rame, plastica o multistrato. Interasse attacchi moduli assemblati 35 mm.

Campo di temperatura 5÷90 °C.

Pressione massima di esercizio 10 bar.

NOTA

Per il collegamento al tubo utilizzare gli adattatori Base 16 R178, R179 o R179M.

MODULARI



R585T

CODICE	MISURA	€/pcs.	CL		
R585TY104	DN25 x 3/4" x 16	27,39	C	1	50
R585TY105	DN25 x 1" x 16	30,47	C	1	25

Coppia di collettori modulari terminali, ad aggancio rapido per impianti sanitari, con rubinetti di intercettazione. In ottone.

Attacchi per adattatore tubo rame, plastica o multistrato. Interasse attacchi moduli assemblati 35 mm.

Campo di temperatura 5÷90 °C.

Pressione massima di esercizio 10 bar.

NOTA

Per il collegamento al tubo utilizzare gli adattatori Base 16 R178, R179 o R179M.

MODULARI



R53MM

CODICE	MISURA	€/pcs.	CL		
R53MMY006	DN32 x 18	43,77	C	1	20

Collettore modulare di mandata ad aggancio rapido, con misuratore di portata e detentore frontale di bilanciamento dotato di memoria meccanica. In ottone. Con attacco per adattatore tubo rame, plastica o multistrato.

Interasse attacchi moduli assemblati 50 mm.

Campo di temperatura 5÷110 °C.

Pressione massima di esercizio 10 bar.

NOTA

Per il bilanciamento utilizzare le chiavi R558 o la chiave R558N.

Per il collegamento al tubo utilizzare gli adattatori Base 18 R178, R179 o R179M.

MODULARI



R53MT

CODICE	MISURA	€/pcs.	CL		
R53MTY006	DN32 x 1" x 18	105,75	C	1	20
R53MTY007	DN32 x 1-1/4" x 18	126,28	C	1	20

Coppia di collettori modulari di mandata terminali, ad aggancio rapido, con misuratori di portata e detentori frontali di bilanciamento dotati di memoria meccanica. In ottone. Con attacchi per adattatore tubo rame, plastica o multistrato. Interasse attacchi moduli assemblati 50 mm.

Campo di temperatura 5÷110 °C.

Pressione massima di esercizio 10 bar.

NOTA

Per il bilanciamento utilizzare le chiavi R558 o la chiave R558N.

Per il collegamento al tubo utilizzare gli adattatori Base 18 R178, R179 o R179M.

MODULARI



R53VM

CODICE	MISURA	€/pcs.	CL		
R53VMY006	DN32 x 18	38,19	C	1	80

Collettore modulare di ritorno ad aggancio rapido, con valvola di intercettazione dotata di volantino manuale, predisposta per comando elettrotermico. In ottone. Con attacco per adattatore tubo rame, plastica o multistrato.

Interasse attacchi moduli assemblati 50 mm.

Campo di temperatura 5÷110 °C.

Pressione massima di esercizio 10 bar.

NOTA

La regolazione automatica dei circuiti può essere effettuata togliendo i volantini manuali e montando le teste elettrotermiche R478, R478M, R473, R473M.

Per il collegamento al tubo utilizzare gli adattatori Base 18 R178, R179 o R179M.

MODULARI



R53VT

CODICE	MISURA	€/pcs.	CL		
R53VTY006	DN32 x 1" x 18	93,97	C	1	20
R53VTY007	DN32 x 1-1/4" x 18	117,04	C	1	20

Coppia di collettori modulari di ritorno terminali, ad aggancio rapido, con valvole di intercettazione dotate di volantino manuale, predisposte per comando elettrotermico. In ottone. Con attacchi per adattatore tubo rame, plastica o multistrato. Interasse attacchi moduli assemblati 50 mm.

Campo di temperatura 5÷110 °C.

Pressione massima di esercizio 10 bar.

NOTA

La regolazione automatica dei circuiti può essere effettuata togliendo i volantini manuali e montando le teste elettrotermiche R478, R478M, R473, R473M.

Per il collegamento al tubo utilizzare gli adattatori Base 18 R178, R179 o R179M.

MODULARI



Altri collettori in barra

R551



Collettore di distribuzione in ottone, con attacchi filettati femmina.

Campo di temperatura 5÷110 °C.

Pressione massima di esercizio 16 bar.

INFO

LAVORAZIONI SPECIFICHE SU COMMESSA.

Sul collettore in barra tipo R551 è possibile effettuare, previa valutazione del nostro Ufficio Tecnico, lavorazioni personalizzate.

INTERASSE ATTACCHI 35 MM.

CODICE	MISURA	€/pcs.	CL		
R551Y002	3/4" x 3/8" /2	12,44	C	1	26
R551Y003	3/4" x 3/8" /3	16,75	C	1	20
R551Y004	3/4" x 3/8" /4	25,23	C	1	20
R551Y005	3/4" x 3/8" /5	31,87	C	1	10
R551Y006	3/4" x 3/8" /6	35,85	C	1	10
R551Y007	3/4" x 3/8" /7	40,51	C	1	10
R551Y008	3/4" x 3/8" /8	43,20	C	1	10
R551Y009	3/4" x 3/8" /9	46,28	C	1	15
R551Y010	3/4" x 3/8" /10	50,87	C	1	15
R551Y011	3/4" x 3/8" /11	55,56	C	1	15
R551Y012	3/4" x 3/8" /12	60,32	C	1	15

INTERASSE ATTACCHI 50 MM.

CODICE	MISURA	€/pcs.	CL		
R551Y022	3/4" x 1/2" /2	18,58	C	1	50
R551Y023	3/4" x 1/2" /3	26,68	C	1	50
R551Y024	3/4" x 1/2" /4	36,01	C	1	10
R551Y025	3/4" x 1/2" /5	45,38	C	1	10
R551Y026	3/4" x 1/2" /6	55,31	C	1	10
R551Y027	3/4" x 1/2" /7	63,31	C	1	15
R551Y028	3/4" x 1/2" /8	72,94	C	1	15
R551Y029	3/4" x 1/2" /9	81,67	C	1	15
R551Y030	3/4" x 1/2" /10	86,53	C	1	10
R551Y031	3/4" x 1/2" /11	96,38	C	1	10
R551Y032	3/4" x 1/2" /12	104,97	C	1	10

INTERASSE ATTACCHI 35 MM.

CODICE	MISURA	€/pcs.	CL		
R551Y042	1" x 3/8" /2	15,39	C	1	15
R551Y043	1" x 3/8" /3	21,86	C	1	20
R551Y044	1" x 3/8" /4	30,62	C	1	12
R551Y045	1" x 3/8" /5	37,94	C	1	8
R551Y046	1" x 3/8" /6	40,64	C	1	8
R551Y047	1" x 3/8" /7	46,93	C	1	20
R551Y048	1" x 3/8" /8	53,21	C	1	8
R551Y049	1" x 3/8" /9	59,25	C	1	10
R551Y050	1" x 3/8" /10	65,85	C	1	10
R551Y051	1" x 3/8" /11	72,13	C	1	10
R551Y052	1" x 3/8" /12	79,21	C	1	10

INTERASSE ATTACCHI 50 MM.

CODICE	MISURA	€/pcs.	CL		
R551Y062	1" x 1/2" /2	21,35	C	1	15
R551Y063	1" x 1/2" /3	29,54	C	1	12
R551Y064	1" x 1/2" /4	39,60	C	1	6
R551Y065	1" x 1/2" /5	48,79	C	1	8
R551Y066	1" x 1/2" /6	58,99	C	1	8
R551Y067	1" x 1/2" /7	68,08	C	1	10
R551Y068	1" x 1/2" /8	78,07	C	1	10
R551Y069	1" x 1/2" /9	88,55	C	1	10
R551Y070	1" x 1/2" /10	96,93	C	1	8
R551Y071	1" x 1/2" /11	106,82	C	1	10
R551Y072	1" x 1/2" /12	117,39	C	1	6

INTERASSE ATTACCHI 50 MM.

CODICE	MISURA	€/pcs.	CL		
R551Y082	1-1/4" x 1/2" /2	24,78	C	1	10
R551Y083	1-1/4" x 1/2" /3	36,45	C	1	10
R551Y084	1-1/4" x 1/2" /4	48,34	C	1	5
R551Y085	1-1/4" x 1/2" /5	60,32	C	1	5
R551Y086	1-1/4" x 1/2" /6	72,94	C	1	5
R551Y087	1-1/4" x 1/2" /7	85,10	C	1	7
R551Y088	1-1/4" x 1/2" /8	99,30	C	1	7
R551Y089	1-1/4" x 1/2" /9	116,17	C	1	7
R551Y090	1-1/4" x 1/2" /10	120,80	C	1	7
R551Y091	1-1/4" x 1/2" /11	132,24	C	1	6
R551Y092	1-1/4" x 1/2" /12	140,64	C	1	5

INTERASSE ATTACCHI 70 MM.

CODICE	MISURA	€/pcs.	CL		
R551Y102	1-1/4" x 3/4" /2	40,26	C	1	8
R551Y103	1-1/4" x 3/4" /3	59,25	C	1	5
R551Y104	1-1/4" x 3/4" /4	78,79	C	1	5
R551Y105	1-1/4" x 3/4" /5	101,04	C	1	8
R551Y106	1-1/4" x 3/4" /6	126,74	C	1	7

INTERASSE ATTACCHI 100 MM.

CODICE	MISURA	€/pcs.	CL		
R551Y182	1-1/2" x 1" /2	103,41	C	1	3
R551Y183	1-1/2" x 1" /3	145,44	C	1	3
R551Y184	1-1/2" x 1" /4	199,36	C	1	5
R551Y185	1-1/2" x 1" /5	264,20	C	1	5
R551Y186	1-1/2" x 1" /6	325,74	C	1	3
R551Y187	1-1/2" x 1" /7	343,56	C	1	3
R551Y188	1-1/2" x 1" /8	397,06	C	1	3
R551Y189	1-1/2" x 1" /9	463,48	C	1	2
R551Y190	1-1/2" x 1" /10	528,35	C	1	2
R551Y191	1-1/2" x 1" /11	589,88	C	1	2
R551Y192	1-1/2" x 1" /12	649,83	C	1	-

INTERASSE ATTACCHI 100 MM.

CODICE	MISURA	€/pcs.	CL		
R551Y162	2" x 1" /2	131,90	C	1	4
R551Y163	2" x 1" /3	183,20	C	1	4
R551Y164	2" x 1" /4	244,74	C	1	2
R551Y165	2" x 1" /5	324,09	C	1	2
R551Y166	2" x 1" /6	397,06	C	1	2

R551S

CODICE	MISURA	€/pcs.	CL		
R551SY002	3/4" x 18 /2	28,11	C	1	16
R551SY003	3/4" x 18 /3	41,56	C	1	15
R551SY004	3/4" x 18 /4	55,71	C	1	7
R551SY005	3/4" x 18 /5	69,32	C	1	8
R551SY006	3/4" x 18 /6	83,37	C	1	6
R551SY007	3/4" x 18 /7	97,46	C	1	10
R551SY008	3/4" x 18 /8	110,30	C	1	10
R551SY009	3/4" x 18 /9	122,02	C	1	10
R551SY010	3/4" x 18 /10	136,72	C	1	10
R551SY011	3/4" x 18 /11	149,27	C	1	10
R551SY022	1" x 18 /2	37,94	C	1	12
R551SY023	1" x 18 /3	55,48	C	1	10
R551SY024	1" x 18 /4	73,55	C	1	5
R551SY025	1" x 18 /5	91,79	C	1	5
R551SY026	1" x 18 /6	109,44	C	1	5
R551SY027	1" x 18 /7	127,61	C	1	8
R551SY028	1" x 18 /8	145,00	C	1	6
R551SY029	1" x 18 /9	163,10	C	1	8
R551SY030	1" x 18 /10	181,97	C	1	6
R551SY031	1" x 18 /11	200,08	C	1	7
R551SY032	1" x 18 /12	218,85	C	1	7
R551SY042	1-1/4" x 18 /2	43,47	C	1	8
R551SY043	1-1/4" x 18 /3	64,19	C	1	4
R551SY044	1-1/4" x 18 /4	84,75	C	1	4
R551SY045	1-1/4" x 18 /5	105,58	C	1	4
R551SY046	1-1/4" x 18 /6	125,86	C	1	3
R551SY047	1-1/4" x 18 /7	146,67	C	1	5
R551SY048	1-1/4" x 18 /8	167,63	C	1	5
R551SY049	1-1/4" x 18 /9	188,36	C	1	5
R551SY050	1-1/4" x 18 /10	208,70	C	1	6
R551SY051	1-1/4" x 18 /11	229,79	C	1	5
R551SY052	1-1/4" x 18 /12	251,71	C	1	5



Collettore di distribuzione in ottone.
 Attacchi per adattatore tubo rame, plastica o multistrato.
 Interasse attacchi 50 mm.
 Campo di temperatura 5÷110 °C.
 Pressione massima di esercizio 16 bar.

NOTA

Per il collegamento al tubo utilizzare gli adattatori Base 18 R178, R179 o R179M.

R580

INTERASSE STACCHI 35 MM

CODICE	MISURA	€/pcs.	CL		
R580Y022	3/4" x 16 /2	21,61	C	1	10
R580Y023	3/4" x 16 /3	29,71	C	1	10
R580Y024	3/4" x 16 /4	37,83	C	1	10
R580Y025	3/4" x 16 /5	46,83	C	1	5
R580Y026	3/4" x 16 /6	55,84	C	1	5
R580Y027	3/4" x 16 /7	63,93	C	1	10
R580Y028	3/4" x 16 /8	72,94	C	1	10
R580Y029	3/4" x 16 /9	81,93	C	1	10
R580Y030	3/4" x 16 /10	90,00	C	1	10

INTERASSE STACCHI 35 MM

CODICE	MISURA	€/pcs.	CL		
R580Y062	1" x 16 /2	24,35	C	1	15
R580Y063	1" x 16 /3	34,21	C	1	10
R580Y064	1" x 16 /4	44,10	C	1	10
R580Y065	1" x 16 /5	53,99	C	1	5
R580Y066	1" x 16 /6	63,93	C	1	5
R580Y067	1" x 16 /7	73,84	C	1	5
R580Y068	1" x 16 /8	84,63	C	1	5
R580Y069	1" x 16 /9	94,57	C	1	5
R580Y070	1" x 16 /10	104,46	C	1	5



Collettore di distribuzione in ottone.
 Attacchi per adattatore tubo rame, plastica o multistrato.
 Campo di temperatura 5÷110 °C.
 Pressione massima di esercizio 16 bar.

NOTA

Per il collegamento al tubo utilizzare gli adattatori Base 16 R178, R179 o R179M.



Cassette e supporti per collettori di distribuzione

TABELLA DI COMPATIBILITÀ COLLETTORI - CASSETTE

COLLETTORI					CASSETTE				
OTTONE		TECNOPLIMERO		ACCIAIO INOX	N° USCITE	R500-1		R500-2	
CODICE		CODICE				CODICE	L x A x P [mm]	CODICE	L x A x P [mm]
R553DK102 R553FK102 R553FKDB102 R553FKDB122	R553FP302 R553FPDBY342 R553FPDBY362	R553FSX242 R553FSDB142 R553FSDB242		2	R500Y111	400 x 460 x 110	R500Y221 R500Y231	400 x 650 x 85 ÷ 130	
R553DK103 R553FK103 R553FKDB103 R553FKDB123	R553FP303 R553FPDBY343 R553FPDBY363	R553FSX243 R553FSDB143 R553FSDB243		3	R500Y111	400 x 460 x 110	R500Y221 R500Y231	400 x 650 x 85 ÷ 130	
R553DK104 R553FK104 R553FKDB104 R553FKDB124	R553FP304 R553FPDBY344 R553FPDBY364	R553FSX244 R553FSDB144 R553FSDB244		4	R500Y112	600 x 460 x 110	R500Y222 R500Y232	600 x 650 x 85 ÷ 130	
R553DK105 R553FK105 R553FKDB105 R553FKDB125	R553FP305 R553FPDBY345 R553FPDBY365	R553FSX245 R553FSDB145 R553FSDB245		5	R500Y112	600 x 460 x 110	R500Y222 R500Y232	600 x 650 x 85 ÷ 130	
R553DK106 R553FK106 R553FKDB106 R553FKDB126	R553FP306 R553FPDBY346 R553FPDBY366	R553FSX246 R553FSDB146 R553FSDB246		6	R500Y112	600 x 460 x 110	R500Y222 R500Y232	600 x 650 x 85 ÷ 130	
R553DK107 R553FK107 R553FKDB107 R553FKDB127	R553FP307 R553FPDBY347 R553FPDBY367	R553FSX247 R553FSDB147 R553FSDB247		7	R500Y112	600 x 460 x 110	R500Y222 R500Y232	600 x 650 x 85 ÷ 130	
R553DK108 R553FK108 R553FKDB108 R553FKDB128	R553FP308 R553FPDBY348 R553FPDBY369	R553FSX248 R553FSDB148 R553FSDB248		8	R500Y113	800 x 460 x 110	R500Y223 R500Y233	800 x 650 x 85 ÷ 130	
R553DK109 R553FK109 R553FKDB109 R553FKDB129	R553FP309 R553FPDBY349 R553FPDBY369	R553FSX249 R553FSDB149 R553FSDB249		9	R500Y113	800 x 460 x 110	R500Y223 R500Y233	800 x 650 x 85 ÷ 130	
R553DK110 R553FK110 R553FKDB110 R553FKDB130	R553FP310 R553FPDBY350 R553FPDBY370	R553FSX250 R553FSDB150 R553FSDB250		10	R500Y113	800 x 460 x 110	R500Y223 R500Y233	800 x 650 x 85 ÷ 130	
R553DK111 R553FK111 R553FKDB111 R553FKDB131	R553FP311 R553FPDBY351 R553FPDBY371	R553FSX251 R553FSDB151 R553FSDB251		11	R500Y114	1000 x 460 x 110	R500Y224 R500Y234	1000 x 650 x 85 ÷ 130	
R553DK112 R553FK112 R553FKDB112 R553FKDB132	R553FP312 R553FPDBY352 R553FPDBY372	R553FSX252 R553FSDB152 R553FSDB252		12	R500Y114	1000 x 460 x 110	R500Y224 R500Y234	1000 x 650 x 85 ÷ 130	

R500-1

CODICE	MISURA	€/pcs.	CL	☐	☒
R500Y111	400 x 460 x 110 mm	189,07	C	1	-
R500Y112	600 x 460 x 110 mm	210,73	C	1	-
R500Y113	800 x 460 x 110 mm	244,90	C	1	-
R500Y114	1000 x 460 x 110 mm	284,50	C	1	-

Le dimensioni utili nette si riferiscono a: Larghezza x Altezza x Profondità



Cassetta metallica da incasso con profondità 110 mm, in lamiera elettrozincata.

Dotata di:

- Portello e telaio in lamiera verniciata.
- Serratura per la chiusura del portello.

NOTA

Da utilizzare in abbinamento a collettori montati su supporti R588Z o R588ZP.

R500-2

CODICE	MISURA	€/pcs.	CL	☐	☒
R500Y221	400 x 650÷740 x 85÷140 mm	208,89	C	1	-
R500Y222	600 x 650÷740 x 85÷140 mm	232,31	C	1	-
R500Y223	800 x 650÷740 x 85÷140 mm	270,07	C	1	-
R500Y224	1000 x 650÷740 x 85÷140 mm	313,35	C	1	-
R500Y225	1200 x 650÷740 x 85÷140 mm	367,34	C	1	-

Le dimensioni utili nette si riferiscono a: Larghezza x Altezza x Profondità



Cassetta metallica da incasso a profondità ed altezza regolabili, in lamiera elettrozincata.

Dotata di:

- Portello e telaio in lamiera verniciata.
- Supporto a pavimento regolabile in altezza.
- Rete metallica per intonaco.
- Cartone di protezione da cantiere.
- Serratura per la chiusura del portello.

NOTA

Da utilizzare in abbinamento a collettori montati su supporti R588Z o R588ZP.

INFO

Imballo di spessore ridotto per riduzione ingombri e rischi di schiacciamento durante il trasporto.

Componibilità della cassetta in cantiere semplice e veloce.



R500-2C

CODICE	MISURA	€/pcs.	CL		
R500Y231	400 x 650÷740 x 85÷140 mm	181,89	C	1	-
R500Y232	600 x 650÷740 x 85÷140 mm	203,94	C	1	-
R500Y233	800 x 650÷740 x 85÷140 mm	237,02	C	1	-
R500Y234	1000 x 650÷740 x 85÷140 mm	275,61	C	1	-
R500Y235	1200 x 650÷740 x 85÷140 mm	320,80	C	1	-

Le dimensioni utili nette si riferiscono a: Larghezza x Altezza x Profondità

① INFO

Imballo di spessore ridotto per riduzione ingombri e rischi di schiacciamento durante il trasporto.
Componibilità della cassetta in cantiere semplice e veloce.



Cassetta metallica da incasso a filo muro a profondità ed altezza regolabili, in lamiera elettrozincata.

Dotata di:

- Portello e telaio in lamiera verniciata.
- Supporto a pavimento regolabile in altezza.
- Rete metallica per intonaco.
- Cartone di protezione da cantiere.
- Serratura per la chiusura del portello.

📌 NOTA

Da utilizzare in abbinamento a collettori montati su supporti R588Z o R588ZP.

R501KI

CODICE	MISURA	€/pcs.	CL		
R501Y010	980 x 700 x 230 mm	597,79	C	1	-



PER APPLICAZIONI INDUSTRIALI

Armadio metallico da esterno, per contenimento dei collettori per impianti radianti di tipo industriale R553KI.

Costituito da telaio elettrozincato e da mantello esterno in lamiera elettrozincata e verniciata (colore bianco RAL9010). Dotato di supporti metallici regolabili per il sostegno dei collettori in barra.

📌 NOTA

Le dimensioni si riferiscono a: Larghezza x Altezza x Profondità.

R509-1

CODICE	MISURA	€/pcs.	CL		
R509Y221	400 x 485 mm	148,57	C	1	-
R509Y222	600 x 485 mm	167,81	C	1	-
R509Y223	800 x 485 mm	216,77	C	1	-
R509Y224	1000 x 485 mm	262,21	C	1	-
R509Y225	1200 x 485 mm	323,38	C	1	-



Portello e telaio in lamiera verniciata.

Completa di serratura per la chiusura del portello.
Per cassette R500-2.

📌 NOTA

Le dimensioni utili nette si riferiscono a: Larghezza x Altezza.

R595-1

CODICE	MISURA	€/pcs.	CL		
R595AY002	370 x 300 x 90 mm	31,98	C	1	-
R595BY002	520 x 300 x 90 mm	43,00	C	1	-
R595CY002	670 x 300 x 90 mm	54,03	C	1	-

Le dimensioni utili nette si riferiscono a: Larghezza x Altezza x Profondità



Cassetta in plastica con coperchio, per collettori:

- in barra da 3/4";
- modulari DN25;
- componibili R585C, R580C-2, R585C-2, R580CS, R585CS.

Fissaggio del coperchio con viti.

📌 NOTA

Per l'installazione dei collettori utilizzare i supporti R598K.

R598K

CODICE	MISURA	€/pcs.	CL		
R598KY001	Componibili 3/4" / Modulari DN25	4,72	Z	1	10
R598KY002	Componibili 1" / Barra 3/4"	4,72	Z	1	10



Coppia di supporti in plastica per installazione collettori in cassetta R595-1.

① INFO

Il codice dei supporti R598K si riferisce a supporto alto più supporto basso. Va acquistato separatamente dalla cassetta.

R595T

CODICE	MISURA	€/pcs.	CL		
R595TY001	-	61,89	C	1	-



Telaio metallico regolabile per copertura nicchie collettori. Da utilizzare in abbinamento a coperchi in plastica R595P.

R595P

CODICE	MISURA	€/pcs.	CL		
R595PY001	370 x 300 mm	11,98	C	1	10
R595PY002	520 x 300 mm	16,75	C	1	10
R595PY003	670 x 300 mm	20,11	C	1	10



Coperchio in plastica per cassetta R595-1 o copri-nicchia per telaio metallico R595T. Completo di viti di fissaggio.

R588Z

CODICE	MISURA	€/pcs.	CL		
R588ZY001	3/4" - 1" - 1-1/4"	14,86	Z	1	50

Supporto metallico ribassato per collettori premontati in ottone e acciaio inossidabile. Completo di fascette isolanti.



R583

CODICE	MISURA	€/pcs.	CL		
R583Y004	Per barra 3/4"	9,53	Z	2	50
R583Y005	Per barra 1" & modulari DN25	9,53	Z	2	50

Supporto metallico per collettori R580 o modulari DN25. Per fissaggio a muro, non abbinabile a cassette metalliche. Completo di fascette isolanti.



P583

CODICE	MISURA	€/pcs.	CL		
P583Y001	1"	12,68	Z	1	20

Supporto metallico con clip in plastica per collettori R583S, R583M, R583V.



R588CSK

CODICE	MISURA	€/pcs.	CL		
R588CSY014	3/4"	12,66	Z	1	-
R588CSY015	1"	12,66	Z	1	-

Supporto metallico con doppia clip in plastica per installazione a muro dei collettori R580CS e R585CS.



R588FP

CODICE	MISURA	€/pcs.	CL		
R588FPY001	-	14,86	Z	1	50

Supporto metallico ribassato per collettori premontati in tecnopolimero. Completo di fascette isolanti.



R588CS

CODICE	MISURA	€/pcs.	CL		
R588CSY004	3/4"	9,50	Z	1	-
R588CSY005	1"	9,50	Z	1	-

Supporto metallico con singola clip in plastica per installazione a muro dei collettori R580CS e R585CS.



R588P

CODICE	MISURA	€/pcs.	CL		
R588PY004	1-1/2" - 2"	32,76	Z	1	10

Supporto metallico regolabile per collettori da 1-1/2", 2". Per fissaggio a muro. Completo di fascette isolanti.



➤ Accessori per collettori - teste elettrotermiche, raccordi, coibentazioni

R279FC

CODICE	MISURA	€/pcs.	CL	📦	📏
R279FCY005	G 1" F x G 1" M	253,40	CT	1	-

📌 NOTA

Codici di completamento

- K270: attuatore per valvola deviatrice (24 V o 230 V)
- R553DI: kit collettore premontato con detentori di regolazione e coibentazione
- R553FK: kit collettore premontato in ottone, con valvole multifunzione e misuratori di portata
- R553DK: kit collettore premontato in ottone, con valvole multifunzione e detentori di regolazione
- R553FKDB: kit collettore premontato in ottone, con bilanciamento dinamico della portata, valvole multifunzione e misuratori di portata
- R553F: kit collettore premontato con misuratori di portata
- R553D: kit collettore premontato con detentori di regolazione
- R500-1: cassetta metallica da incasso, con profondità regolabile 110÷120 mm
- R500-2: cassetta metallica da incasso, con profondità regolabile 85÷130 mm

Ricambi

- R279FCWY005: coibentazione in polietilene espanso



Kit valvola deviatrice per installazione in impianti con riscaldamento a pannelli radianti e raffreddamento a fan coil.

Permette di deviare il fluido primario proveniente dalla centrale termica, nell'impianto a pannelli radianti o nell'impianto a fan coil a seconda della stagione e del tipo di funzionamento (riscaldamento o raffreddamento).

Il kit è composto da una valvola deviatrice R279D sulla mandata, un raccordo a Tee sul ritorno, due gruppi terminali per collettori con valvola manuale di sfogo aria e guscio di coibentazione.

Campo di temperatura: 5÷110 °C.

Pressione massima di esercizio: 10 bar.

R279FCW

CODICE	MISURA	€/pcs.	CL	📦	📏
R279FCWY005	1"	66,38	Z	1	5

Coibentazione di ricambio in polietilene espanso per kit valvola deviatrice R279FC.



R473M

CODICE	MISURA	€/pcs.	CL	📦	📏
R473MX221	230 V	76,83	T	1	25
R473MX222	24 V	76,83	T	1	25

Testa elettrotermica normalmente chiusa con microinterruttore di fine corsa, per valvole termostattizzabili, collettori e valvole di zona serie R291, R292, R292E.

Dotata di nuovo sensore elettrotermico a ridotto consumo energetico.

Attacco ad aggancio rapido.

Visualizzatore meccanico di posizione.

Cavo a quattro fili, lunghezza 1 m.

Grado di protezione IP40.

Campo di temperatura ambiente di impiego -5÷50 °C.

📌 NOTA

LEGENDA FILI DI COLLEGAMENTO

Marrone: fase.

Blu: neutro.

Nero e grigio: microinterruttore di fine corsa.

BASSO CONSUMO ENERGETICO



R473

CODICE	MISURA	€/pcs.	CL	📦	📏
R473X221	230 V	69,97	T	1	25
R473X222	24 V	69,97	T	1	25

Testa elettrotermica normalmente chiusa, per valvole termostattizzabili, collettori e valvole di zona serie R291, R292, R292E.

Dotata di nuovo sensore elettrotermico a ridotto consumo energetico.

Attacco ad aggancio rapido.

Visualizzatore meccanico di posizione.

Cavo a due fili, lunghezza 1 m.

Grado di protezione IP40.

Campo di temperatura ambiente di impiego -5÷50 °C.

BASSO CONSUMO ENERGETICO



R478

CODICE	MISURA	€/pcs.	CL	📦	📏
R478X221	230 V	69,97	T	1	25
R478X222	24 V	69,97	T	1	25

Testa elettrotermica normalmente aperta, per valvole termostattizzabili e collettori.

Attacco ad aggancio rapido.

Visualizzatore meccanico di posizione.

Cavo a due fili, lunghezza 1,5 m.

Grado di protezione IP40.

Campo di temperatura ambiente di impiego -5÷50 °C.



R478M

CODICE	MISURA	€/pcs.	CL	☐	☒
R478MX221	230 V	76,83	T	1	25
R478MX222	24 V	76,83	T	1	25

Testa elettrotermica normalmente aperta con microinterruttore di fine corsa, per valvole termostattizzabili e collettori.
Attacco ad aggancio rapido.
Visualizzatore meccanico di posizione.
Cavo a quattro fili, lunghezza 1,5 m.
Grado di protezione IP40.
Campo di temperatura ambiente di impiego -5÷50 °C.

NOTA

LEGENDA FILI DI COLLEGAMENTO

Marrone: fase. Blu: neutro.

Nero e grigio: microinterruttore di fine corsa.



R269T

CODICE	MISURA	€/pcs.	CL	☐	☒
R269TY035	G 1" F x G 1" M	228,75	C	1	5
R269TY036	G 1-1/4" F x G 1-1/4" M	315,09	C	1	5

Coppia di valvole multifunzione (mandata e ritorno) per collettori di distribuzione.
Possibilità di installazione reversibile all'ingresso del collettore, con adduzione del fluido sia da sinistra che da destra. Complete di:
- valvole di intercettazione a sfera con maniglia rossa e blu;
- bocchettoni a sede piana con autotenuta;
- valvole di sfogo aria automatiche;
- rubinetti di carico/scarico impianto;
- termometri a contatto, Ø40 mm, scala 0÷120 °C;
- ingresso per sonde di temperatura ad immersione con Ø6 mm;
- tappi terminali per collettori.
Campo di temperatura 5÷110 °C.
Pressione massima di esercizio 10 bar.
Pressione massima di funzionamento sfogo aria 7 bar.



R453F

CODICE	MISURA	€/pcs.	CL	☐	☒
R453FY002	Per R478, R478M, R473, R473M	1,29	Z	1	-

Ghiera adattatore per teste elettrotermiche R478, R478M, R473, R473M. Da attacco M30 x 1,5 mm ad attacco testa elettrotermica.



R554B

CODICE	MISURA	€/pcs.	CL	☐	☒
R554BY004	G 3/4" M	55,71	C	1	25
R554BY005	G 1" M	57,43	C	1	25
R554BY006	G 1-1/4" M	59,09	C	1	25

Terminale per collettori, in ottone, con autotenuta. Completo di:
- Sfogo aria automatico.
- Rubinetto di carico/scarico.
Campo di temperatura 5÷110 °C.
Pressione massima di esercizio 10 bar.
Pressione massima di scarico 7 bar (R88).



R554B-1

CODICE	MISURA	€/pcs.	CL	☐	☒
R554BY055	G 1" F	55,12	C	1	30

Terminale per collettori, in ottone. Completo di:
- Sfogo aria automatico.
- Rubinetto di carico/scarico.
Campo di temperatura 5÷110 °C.
Pressione massima di esercizio 10 bar.
Pressione massima di scarico 7 bar (R88).



R554C-1

CODICE	MISURA	€/pcs.	CL	☐	☒
R554CY055	G 1" F	55,12	C	1	30

Terminale per collettori, in ottone. Completo di:
- Sfogo aria manuale.
- Rubinetto di carico/scarico.
Campo di temperatura 5÷95 °C.
Pressione massima di esercizio 10 bar.



R554D

CODICE	MISURA	€/pcs.	CL	☐	☒
R554DY005	G 1" F x G 1" M	94,21	C	1	15
R554DY006	G 1-1/4" F x G 1-1/4" M	135,47	C	1	15

Raccordo intermedio per collettori, in ottone, con autotenuta. Completo di:
- Sfogo aria automatico.
- Rubinetto di carico/scarico.
- Termometro Ø40 mm, con scala 0÷80 °C.
- Tappo terminale.
Campo di temperatura 5÷110 °C.
Pressione massima di esercizio 10 bar.
Pressione massima di scarico 7 bar (R88).



R554I

CODICE	MISURA	€/pcs.	CL	☐	☒
R554IY004	G 3/4" M	38,71	C	1	20
R554IY005	G 1" M	39,94	C	1	20

Terminale per collettori, in ottone, con autotenuta. Completo di:
- Sfogo aria automatico.
- Rubinetto di carico/scarico.
Campo di temperatura 5÷90 °C.
Pressione massima di scarico 7 bar (R88).



R591D

NON CROMATO

CODICE	MISURA	€/pcs.	CL	☐	☒
R591DY004	3/4" M x 1/2" F x 3/8" F	11,17	C	10	100
R591DY005	1" M x 1/2" F x 3/8" F	12,78	C	10	100
R591DY006	1-1/4" M x 1/2" F x 3/8" F	14,15	C	10	100

CROMATO

CODICE	MISURA	€/pcs.	CL	☐	☒
R591DX015	1" M x 1/2" F x 1/2" F	11,27	C	10	100

Terminale per collettori con doppio attacco radiale, in ottone, con autotenuta.



R591F

CODICE	MISURA	€/pcs.	CL		
R591FY005	1"F x 1/2"F x 1/2"F	13,64	C	10	100

Terminale per collettori con doppio attacco radiale, in ottone.



R580I

CODICE	MISURA	€/pcs.	CL		
R580IY004	3/4" x 16 x 3/4"	13,16	C	5	50
R580IY005	1" x 16 x 1"	13,16	C	5	50

Raccordo filettato femmina-femmina, in ottone. Attacchi per adattatore tubo rame, plastica o multistrato. Campo di temperatura 5÷110 °C. Pressione massima di esercizio 16 bar.



NOTA

Per il collegamento al tubo utilizzare gli adattatori Base 16 R178, R179 o R179M.

R592D

CODICE	MISURA	€/pcs.	CL		
R592DY004	3/4"	5,59	C	50	500
R592DY005	1"	6,31	C	25	250
R592DY006	1-1/4"	12,44	C	20	200

Tappo terminale per collettori, in ottone, filettato maschio, con autotenuta.



R592DCS

CODICE	MISURA	€/pcs.	CL		
R592DX014	G 3/4"M	7,39	C	1	200
R592DX015	G 1"M	7,91	C	1	200

Tappo terminale per collettori R580CS, R585CS, in ottone cromato, filettato maschio, con autotenuta.



R594

CODICE	MISURA	€/pcs.	CL		
R594Y001	1/2"	2,34	C	50	500
R594Y002	24/19 (B.16)	3,15	C	25	250
R594Y003	26/19 (B.18)	3,15	C	25	250
R594Y005	3/4"	3,15	C	50	500
R594Y004	1"	5,40	C	25	250

Tappo terminale per collettori, in ottone, filettato femmina, con guarnizione di tenuta.



R593D

CODICE	MISURA	€/pcs.	CL		
R593DY001	3/4"M x 3/8"F	5,04	C	50	500
R593DY002	3/4"M x 1/2"F	5,93	C	25	250
R593DY003	1"M x 3/8"F	6,03	C	25	250
R593DY004	1"M x 1/2"F	6,31	C	25	250
R593DY005	1"M x 3/4"F	6,94	C	25	250
R593DY006	1-1/4"M x 1/2"F	9,83	C	20	200
R593DY007	1-1/4"M x 3/4"F	10,62	C	10	100
R593DY008	1-1/4"M x 1"F	12,87	C	10	100

Riduzione maschio-femmina per collettori R580CS, R585CS, in ottone, con autotenuta.



R594CS

CODICE	MISURA	€/pcs.	CL		
R594X014	G 3/4"F	5,28	C	1	200
R594X015	G 1"F	5,80	C	1	200

Tappo terminale per collettori, in ottone cromato, filettato femmina.



R93

CODICE	MISURA	€/pcs.	CL		
R93Y003	3/4"M x 1/2"F	4,41	C	20	200
R93Y005	1/2"M x 1/4"F	6,85	C	25	500
R93Y006	1/2"M x 3/8"F	6,85	C	25	250
R93Y010	1"M x 1/2"F	6,85	C	20	200
R93Y011	1"M x 3/4"F	6,85	C	25	250
R93Y012	1-1/4"M x 1/2"F	7,98	C	10	100
R93Y014	1-1/4"M x 1"F	7,98	C	20	200
R93Y018	1-1/2"M x 1-1/4"F	14,77	C	5	50

Riduzione maschio-femmina per collettori, in ottone.



R540

CODICE	MISURA	€/pcs.	CL		
R540Y002	G 3/8"M - Scala 0=80 °C	19,83	Z	1	-
R540Y015	3/8" con clip /Scala 0=120 °C	10,75	Z	1	240

Termometro con attacco posteriore.

NOTA

R540Y002: con pozzetto corto da 3/8".
R540Y003: con pozzetto lungo da 1/2".
R540Y015: senza pozzetto.
R540Y016: senza pozzetto.



P553

CODICE	MISURA	€/pcs.	CL		
P553Y060	3/4"E	76,69	Z	1	10

Kit by-pass differenziale per collettori R553.

NOTA

Per collettori con attacchi 3/4"E.



R545

CODICE	MISURA	€/pcs.	CL	☐	☒
R545Y004	G 3/4" F x 3/4" E / Interasse 40 mm	14,55	Z	1	50

Raccordo a Y, in ottone, con calotta girevole a sede piana G 3/4" F e due attacchi 3/4" E con interasse 40 mm. Completo di adattatore R483Y001 (3/4" E x sede piana) per calotta girevole e guarnizione in EPDM.
Campo di temperatura 5÷110 °C.
Pressione massima di esercizio 10 bar.



R551W

CODICE	MISURA	€/pcs.	CL	☐	☒
R551WY005	Per collettore R551 3/4"	47,25	Z	1	-
R551WY009	Per collettore R551 1"	31,42	Z	1	-
R551WY006	Per collettore R551 1-1/4"	50,76	Z	1	-
R551WY007	Per collettore R551 1-1/2"	32,76	Z	1	-
R551WY008	Per collettore R551 2"	34,03	Z	1	-

Guscio di coibentazione per collettori R551.

NOTA

R551WY005: per collettori in barra R551 da 3/4", interasse 50 mm, max 12 attacchi.
R551WY009: per collettori in barra R551 da 1", interasse 50 mm, max 6 attacchi.
R551WY006: per collettori in barra R551 da 1-1/4", interasse 70 mm, max 12 attacchi.
R551WY007: per collettori in barra R551 da 1-1/2", interasse 100 mm, max 6 attacchi.
R551WY008: per collettori in barra R551 da 2", interasse 100 mm, max 6 attacchi.



R553W-2

CODICE	MISURA	€/pcs.	CL	☐	☒
R553WY001	Per collettore R553F 1"	104,97	Z	1	-
R553WY003	Per collettore R553D 1"	104,97	Z	1	-
R553WY005	Per R553F 1-1/4" e modulari R53	104,97	Z	1	-
R553WY007	Per collettore R553D 1-1/4"	104,97	Z	1	-

Gusci di coibentazione per mandata e ritorno dei collettori R553D, R553F o modulari, con massimo 12 attacchi.

NOTA

R553WY001: per collettori in barra R553F da 1", max 12 attacchi.
R553WY003: per collettori in barra R553D da 1", max 12 attacchi.
R553WY005: per collettori in barra R553F da 1-1/4" o modulari R53SM, R53ST, R53MM, R53MT, R53VM, R53VT da 1" e da 1-1/4", max 12 attacchi.
R553WY007: per collettori in barra R553D da 1-1/4", max 12 attacchi.



R553SW

CODICE	MISURA	€/pcs.	CL	☐	☒
R553SWY001	Per collettori R553DS/FS/FSDB	27,57	Z	1	5

Coppia di gusci di coibentazione per mandata e ritorno dei collettori R553DS, R553FS, R553FSDB con massimo 12 stacchi.



R553W

CODICE	MISURA	€/pcs.	CL	☐	☒
R553WY002	Per collettore R553F 1"	86,64	Z	1	-
R553WY004	Per collettore R553D 1"	86,64	Z	1	-
R553WY006	Per collettore R553F 1-1/4"	92,72	Z	1	-
R553WY008	Per collettore R553D 1-1/4"	92,72	Z	1	-
R553WY012	Per collettore R553F 1"	92,72	Z	1	-
R553WY014	Per collettore R553D 1"	92,72	Z	1	-
R553WY016	Per collettore R553F 1-1/4"	92,72	Z	1	-
R553WY018	Per collettore R553D 1-1/4"	92,72	Z	1	-

Set di coibentazione composto da:

- 2 gusci di coibentazione per gruppi intermedi R554D con valvola a sfera R259D o in alternativa per valvole multifunzione R269T.
- Coibentazione per tappi terminali.

NOTA

R553WY002: gusci di coibentazione per gruppi intermedi R554D + valvola a sfera R259D, tappi terminali per collettori in barra R553Fd da 1" o collettori modulari R53MT+R53VT da 1".
R553WY004: gusci di coibentazione per gruppi intermedi R554D + valvola a sfera R259D, tappi terminali per collettori in barra R553D da 1" o collettori modulari R53ST+R53VT da 1".
R553WY006: gusci di coibentazione per gruppi intermedi R554D + valvola a sfera R259D, tappi terminali per collettori in barra R553F da 1-1/4" o collettori modulari R53MT+R53VT da 1-1/4".
R553WY008: gusci di coibentazione per gruppi intermedi R554D + valvola a sfera R259D, tappi terminali per collettori in barra R553D da 1-1/4" o collettori modulari R53ST+R53VT da 1-1/4".
R553WY012: gusci di coibentazione per valvole multifunzione R269T, tappi terminali per collettori in barra R553F da 1" o collettori modulari R53MT+R53VT da 1".
R553WY014: gusci di coibentazione per valvole multifunzione R269T, tappi terminali per collettori in barra R553D da 1" o collettori modulari R53ST+R53VT da 1".
R553WY016: gusci di coibentazione per valvole multifunzione R269T, tappi terminali per collettori in barra R553F da 1-1/4" o collettori modulari R53MT+R53VT da 1-1/4".
R553WY018: gusci di coibentazione per valvole multifunzione R269T, tappi terminali per collettori in barra R553D da 1-1/4" o collettori modulari R53ST+R53VT da 1-1/4".



R553SW-1

CODICE	MISURA	€/pcs.	CL	☐	☒
R553SWY011	Per valvole a sfera R259DST	27,57	Z	1	20
R553SWY012	Per kit terminali	27,57	Z	1	30

Coppia di gusci di coibentazione per valvole a sfera R259DST e kit terminali per collettori in acciaio inox R553DS, R553FS, R553FSDB.



➤ Ricambi per collettori

P12ADB

CODICE	MISURA	€/pcs.	CL	☐	☒
P12ADBX001	3/8" - 1/2" - 3/4" (LF)	24,73	Z	1	50
P12ADBX002	3/8" - 1/2" - 3/4" (HF)	24,73	Z	1	50

Vitoni per valvole termostattizzabili serie DB e collettori R553FKDB, completi di chiave di regolazione R73PY010.



📌 NOTA

- P12ADBX001: versione Low Flow (LF); attacco testa termostatica CLIP CLAP; membrana di colore rosso.
- P12ADBX002: versione High Flow (HF); attacco testa termostatica CLIP CLAP; membrana di colore nero.

📌 INFO

I vitoni P12ADB per valvole e collettori di bilanciamento dinamico serie DB non sono compatibili con le altre valvole e collettori Giacomini.

P12HDB

CODICE	MISURA	€/pcs.	CL	☐	☒
P12HDBX001	3/8" - 1/2" - 3/4" (LF)	24,73	Z	1	-
P12HDBX002	3/8" - 1/2" (HF)	24,73	Z	1	-

Vitoni per valvole termostattizzabili serie HDB e collettori R553FPDB e R553FSDB, completi di chiave di regolazione R73PY010.



📌 NOTA

- P12HDBX001: versione Low Flow (LF); attacco testa termostatica M30 x 1,5 mm; membrana di colore rosso.
- P12HDBX002: versione High Flow (HF); attacco testa termostatica M30 x 1,5 mm; membrana di colore nero.

📌 INFO

I vitoni P12HDB per valvole termostattizzabili serie HDB e collettori di bilanciamento dinamico serie DB non sono compatibili con le altre valvole e collettori Giacomini.

R400DB

CODICE	MISURA	€/pcs.	CL	☐	☒
R400DBX001	-	458,52	Z	1	-

Kit per sostituzione vitoni delle valvole termostattizzabili serie DB e HDB, con bilanciamento dinamico della portata, senza svuotamento dell'impianto.



📌 NOTA

Adatta alla sostituzione di P12ADBX001, P12ADBX002, P12HDBX001, P12HDBX002.

📌 INFO

Fornito in pratica valigetta completa di istruzioni e adattatori per vitoni di ricambio.

📺 VIDEO



R553M

CODICE	MISURA	€/pcs.	CL	☐	☒
R553MY002	1" x 18 / 2	97,27	C	1	10
R553MY003	1" x 18 / 3	135,04	C	1	10
R553MY004	1" x 18 / 4	175,59	C	1	10
R553MY005	1" x 18 / 5	213,44	C	1	-
R553MY006	1" x 18 / 6	253,91	C	1	-
R553MY007	1" x 18 / 7	295,33	C	1	-
R553MY008	1" x 18 / 8	336,78	C	1	-
R553MY009	1" x 18 / 9	373,64	C	1	-
R553MY010	1" x 18 / 10	422,25	C	1	-
R553MY011	1" x 18 / 11	460,95	C	1	-
R553MY012	1" x 18 / 12	506,84	C	1	-
R553MY022	1-1/4" x 18 / 2	102,19	C	1	10
R553MY023	1-1/4" x 18 / 3	141,84	C	1	10
R553MY024	1-1/4" x 18 / 4	184,42	C	1	-
R553MY025	1-1/4" x 18 / 5	230,56	C	1	-
R553MY026	1-1/4" x 18 / 6	274,26	C	1	-
R553MY027	1-1/4" x 18 / 7	319,02	C	1	-
R553MY028	1-1/4" x 18 / 8	363,77	C	1	-
R553MY029	1-1/4" x 18 / 9	403,46	C	1	-
R553MY030	1-1/4" x 18 / 10	456,04	C	1	-
R553MY031	1-1/4" x 18 / 11	497,85	C	1	-
R553MY032	1-1/4" x 18 / 12	547,32	C	1	-



Collettore di distribuzione di mandata con misuratori di portata e detentori frontali di bilanciamento dotati di memoria meccanica, in ottone. Attacchi per adattatore tubo rame, plastica o multistrato. Interasse attacchi 50 mm. Campo di temperatura 5÷110 °C. Pressione massima di esercizio 10 bar.

📌 NOTA

Per il bilanciamento utilizzare le chiavi R558 o la chiave R558N.

Per il collegamento al tubo utilizzare gli adattatori Base 18 R178, R179 o R179M.

R280W-1

CODICE	MISURA	€/pcs.	CL	☐	☒
R280WY103	Per R553V 1" / 2	63,94	Z	1	20
R280WY104	Per R553V 1" / 3	78,28	Z	1	15
R280WY105	Per R553S 1" / 2	63,94	Z	1	20
R280WY106	Per R553S 1" / 3	78,28	Z	1	15

Coibentazione per collettori in barra R553S, R553V.

Per utilizzo in combinazione al kit R279FC.



R553S

CODICE	MISURA	€/pcs.	CL		
R553SY002	1" x 18 /2	53,14	C	1	10
R553SY003	1" x 18 /3	77,46	C	1	10
R553SY004	1" x 18 /4	100,87	C	1	5
R553SY005	1" x 18 /5	124,28	C	1	5
R553SY006	1" x 18 /6	147,70	C	1	5
R553SY007	1" x 18 /7	172,88	C	1	6
R553SY008	1" x 18 /8	195,44	C	1	6
R553SY009	1" x 18 /9	220,60	C	1	6
R553SY010	1" x 18 /10	243,07	C	1	6
R553SY011	1" x 18 /11	271,02	C	1	6
R553SY012	1" x 18 /12	293,48	C	1	5
R553SY022	1-1/4" x 18 /2	60,32	C	1	8
R553SY023	1-1/4" x 18 /3	87,32	C	1	6
R553SY024	1-1/4" x 18 /4	114,41	C	1	3
R553SY025	1-1/4" x 18 /5	141,42	C	1	4
R553SY026	1-1/4" x 18 /6	170,18	C	1	4
R553SY027	1-1/4" x 18 /7	199,03	C	1	5
R553SY028	1-1/4" x 18 /8	226,90	C	1	5
R553SY029	1-1/4" x 18 /9	256,59	C	1	5
R553SY030	1-1/4" x 18 /10	285,45	C	1	5
R553SY031	1-1/4" x 18 /11	315,09	C	1	5
R553SY032	1-1/4" x 18 /12	342,07	C	1	4



Collettore di distribuzione di mandata con detentori di bilanciamento dotati di memoria meccanica, in ottone. Attacchi per adattatore tubo rame, plastica o multistrato. Interasse attacchi 50 mm.

Campo di temperatura 5÷110 °C.

Pressione massima di esercizio 10 bar.

NOTA

Per il bilanciamento utilizzare le chiavi R558 o la chiave R558N.

Per il collegamento al tubo utilizzare gli adattatori Base 18 R178, R179 o R179M.

R553MS

CODICE	MISURA	€/pcs.	CL		
R553MSX242	1" x 3/4"E /2	82,69	C	1	-
R553MSX243	1" x 3/4"E /3	110,25	C	1	-
R553MSX244	1" x 3/4"E /4	137,81	C	1	-
R553MSX245	1" x 3/4"E /5	165,37	C	1	-
R553MSX246	1" x 3/4"E /6	192,94	C	1	-
R553MSX247	1" x 3/4"E /7	220,50	C	1	-
R553MSX248	1" x 3/4"E /8	248,06	C	1	-
R553MSX249	1" x 3/4"E /9	275,62	C	1	-
R553MSX250	1" x 3/4"E /10	303,19	C	1	-
R553MSX251	1" x 3/4"E /11	358,31	C	1	-
R553MSX252	1" x 3/4"E /12	385,87	C	1	-



Collettore di mandata in acciaio inossidabile provvisto di misuratori di portata con doppia scala (0÷5 l/min e 0,15÷1,5 GPM) con funzione di detentori di regolazione per i singoli circuiti. Attacchi per adattatore tubo rame, plastica o multistrato.

Interasse attacchi 50 mm.

Campo di temperatura 5÷70 °C.

Pressione massima di esercizio 10 bar.

R553V

CODICE	MISURA	€/pcs.	CL		
R553VY002	1" x 18 /2	66,93	C	1	6
R553VY003	1" x 18 /3	97,71	C	1	6
R553VY004	1" x 18 /4	128,12	C	1	2
R553VY005	1" x 18 /5	156,90	C	1	3
R553VY006	1" x 18 /6	186,50	C	1	3
R553VY007	1" x 18 /7	218,25	C	1	4
R553VY008	1" x 18 /8	247,87	C	1	3
R553VY009	1" x 18 /9	280,58	C	1	4
R553VY010	1" x 18 /10	308,71	C	1	3
R553VY011	1" x 18 /11	342,54	C	1	3
R553VY012	1" x 18 /12	372,53	C	1	4
R553VY022	1-1/4" x 18 /2	74,19	C	1	5
R553VY023	1-1/4" x 18 /3	108,20	C	1	2
R553VY024	1-1/4" x 18 /4	141,15	C	1	2
R553VY025	1-1/4" x 18 /5	175,59	C	1	2
R553VY026	1-1/4" x 18 /6	210,73	C	1	2
R553VY027	1-1/4" x 18 /7	246,40	C	1	3
R553VY028	1-1/4" x 18 /8	283,26	C	1	3
R553VY029	1-1/4" x 18 /9	320,34	C	1	3
R553VY030	1-1/4" x 18 /10	358,87	C	1	3
R553VY031	1-1/4" x 18 /11	403,46	C	1	3
R553VY032	1-1/4" x 18 /12	444,08	C	1	3



Collettore di distribuzione di ritorno, con valvole di intercettazione dotate di volantino manuale predisposte per comando elettrotermico, in ottone.

Attacchi per adattatore tubo rame, plastica o multistrato. Interasse attacchi 50 mm.

Campo di temperatura 5÷110 °C.

Pressione massima di esercizio 10 bar.

NOTA

La regolazione automatica dei circuiti può essere effettuata togliendo i volantini manuali e montando le teste elettrotermiche R478, R478M, R473, R473M.

Per il collegamento al tubo utilizzare gli adattatori Base 18 R178, R179 o R179M.

R553SS

CODICE	MISURA	€/pcs.	CL		
R553SSX042	1" x 3/4"E /2	60,64	C	1	-
R553SSX043	1" x 3/4"E /3	88,20	C	1	-
R553SSX044	1" x 3/4"E /4	115,77	C	1	-
R553SSX045	1" x 3/4"E /5	143,32	C	1	-
R553SSX046	1" x 3/4"E /6	170,89	C	1	-
R553SSX047	1" x 3/4"E /7	198,45	C	1	-
R553SSX048	1" x 3/4"E /8	226,01	C	1	-
R553SSX049	1" x 3/4"E /9	253,57	C	1	-
R553SSX050	1" x 3/4"E /10	281,14	C	1	-
R553SSX051	1" x 3/4"E /11	308,69	C	1	-
R553SSX052	1" x 3/4"E /12	336,26	C	1	-



Collettore di mandata in acciaio inossidabile provvisto di detentori di regolazione per i singoli circuiti.

Attacchi per adattatore tubo rame, plastica o multistrato.

Interasse attacchi 50 mm.

Campo di temperatura 5÷70 °C.

Pressione massima di esercizio 10 bar.

R553VS

CODICE	MISURA	€/pcs.	CL	☐	☒
R553VSX042	1" x 3/4"E /2	71,67	C	1	-
R553VSX043	1" x 3/4"E /3	99,22	C	1	-
R553VSX044	1" x 3/4"E /4	126,79	C	1	-
R553VSX045	1" x 3/4"E /5	154,35	C	1	-
R553VSX046	1" x 3/4"E /6	181,91	C	1	-
R553VSX047	1" x 3/4"E /7	209,47	C	1	-
R553VSX048	1" x 3/4"E /8	237,04	C	1	-
R553VSX049	1" x 3/4"E /9	264,59	C	1	-
R553VSX050	1" x 3/4"E /10	292,16	C	1	-
R553VSX051	1" x 3/4"E /11	319,72	C	1	-
R553VSX052	1" x 3/4"E /12	347,28	C	1	-



Collettore di ritorno in acciaio inossidabile con valvole di intercettazione azionate con volantini manuali.

Attacchi per adattatore tubo rame, plastica o multistrato.

Interasse attacchi 50 mm.

Campo di temperatura 5÷70 °C.

Pressione massima di esercizio 10 bar.

P553FP

CODICE	MISURA	€/pcs.	CL	☐	☒
P553FPY006	DN32	7,55	Z	1	-
P583Y004	Calotta e guarnizione	7,01	Z	1	-
P553FPY005	DN32	6,31	Z	1	-
P553FPY011	DN32 x 3/4"E	33,30	Z	1	-
P553FPY017	DN32 x 3/4"E	35,66	Z	1	-
P553FPY012	DN32 x 3/4"E	31,08	Z	1	-
P553FPDB011	DN32 x 3/4"E	45,13	Z	1	-
P553FPDB012	DN32 x 3/4"E	45,13	Z	1	-
P553FPY030	DN32 x 3/4"E	61,20	Z	1	-
P553FPDB030	DN32 x 3/4"E	78,91	Z	1	-
P553FPDB031	DN32 x 3/4"E	78,91	Z	1	-



Moduli e accessori per collettori modulari in tecnopolimero R553FP e R553FPDB.

NOTA

- P553FPY006: modulo di ingresso (senza calotta).
- P583Y004: calotta e guarnizione per modulo di ingresso.
- P553FPY005: modulo tappo.
- P553FPY011: modulo di mandata con misuratore di portata con doppia scala 0÷5 l/min e 0÷1,5 GPM e stacco 3/4"E.
- P553FPY017: modulo di mandata con misuratore di portata con scala 0÷2,5 l/min e stacco 3/4"E.
- P553FPY012: modulo di ritorno con valvola e stacco 3/4"E.
- P553FPDB011: modulo di ritorno con vitone di bilanciamento dinamico Low Flow e stacco 3/4"E.
- P553FPDB012: modulo di ritorno con vitone di bilanciamento dinamico High Flow e stacco 3/4"E.
- P553FPY030: confezione modulo di mandata + modulo di ritorno con stacchi 3/4"E.
- P553FPDB030: confezione modulo di mandata con misuratore di portata con scala 0÷2,5 l/min + modulo di ritorno con vitone di bilanciamento dinamico Low Flow, stacchi 3/4"E.
- P553FPDB031: confezione modulo di mandata con misuratore di portata con doppia scala 0÷5 l/min e 0÷1,5 GPM + modulo di ritorno con vitone di bilanciamento dinamico High Flow, stacchi 3/4"E.

R73FP

CODICE	MISURA	€/pcs.	CL	☐	☒
R73FPY001	Per R553FP	2,84	Z	1	50



Coppia di chiavi in plastica, per rimozione moduli dei collettori R553FP e R553FPDB.

P10V

CODICE	MISURA	€/pcs.	CL	☐	☒
P10VY011	1" x 18 (nuovo tipo)	25,93	Z	1	-
P10VY012	1-1/4" x 18 (nuovo tipo)	25,93	Z	1	-
P10VY001	1" x 18 (vecchio tipo)	27,15	Z	1	-
P10VY002	1-1/4" x 18 (vecchio tipo)	27,15	Z	1	-



Corpo valvola per collettori R553V, R53VM, R53VT e per barra di ritorno dei collettori premontati R553D, R553DI, R553DK, R553F, R553FK, R553FK-1, R557F-1, R557R-2, R559N. Attacco testa elettrotermica: CLIP CLAP.

INFO

Per effettuare l'operazione di ricambio, specificare il tipo di collettore (vedi figure).

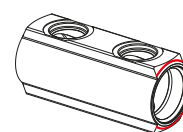
NUOVO TIPO

P10VY011, P10VY012

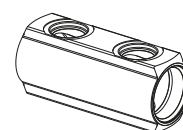
VECCHIO TIPO

P10VY001, P10VY002

NUOVO TIPO



VECCHIO TIPO



P10HFP

CODICE	MISURA	€/pcs.	CL	☐	☒
P10HFPY001	1" x 3/4"E	28,50	Z	1	-



Corpo valvola per barra di ritorno dei collettori premontati R553FP.

Attacco testa elettrotermica: M30 x 1,5 mm.

P10S

CODICE	MISURA	€/pcs.	CL	☐	☒
P10SY001	1" x 18	13,64	Z	1	-
P10SY002	1-1/4" x 18	13,64	Z	1	-



Corpo detentore per collettori R553S e per barra di mandata dei collettori premontati R553D, R553DI, R553DK.

P10DS

CODICE	MISURA	€/pcs.	CL		
P10DSX001	1" x 3/4"E	20,29	Z	1	-

Corpo detentore per collettori R553SS e per barra di mandata dei collettori premontati R553DS



P10VS

CODICE	MISURA	€/pcs.	CL		
P10VSY001	1" x 3/4"E	20,59	Z	1	-

Corpo valvola per collettori R553VS e per barra di ritorno dei collettori premontati R553DS, R553FS.

Attacco testa elettrotermica: M30 x 1,5 mm.



P78M

CODICE	MISURA	€/pcs.	CL		
P78MY001	Scala 0,5÷5 l/min	7,44	Z	1	-
P78MY002	Scala 0,4÷2,6 l/min	7,44	Z	1	-

Misuratore di portata per collettori R553M, R53MM, R53MT e per barra di mandata dei collettori premontati R553F, R553FK, R553FK-1, R553FKDB, R557F-1, R557R-2, R559N.



P78MS

CODICE	MISURA	€/pcs.	CL		
P78MSX001	Scala 0÷2,5 l/min	34,78	Z	1	-
P78MSX002	Scala 0÷5 l/min e 0÷1,5 GPM	34,78	Z	1	-

Misuratore di portata per collettori R553MS e per barra di mandata dei collettori premontati R553FS, R553FSDB, R553FP, R553FPDB.



P22

CODICE	MISURA	€/pcs.	CL		
P22Y003	Per collettori uscite base 16	2,18	Z	1	-
P22Y004	Per collettori uscite 1/2", 3/4"E	2,18	Z	1	-

Volantino con doppia targhetta per identificazione utenze e acqua fredda o calda (colori rosso e blu).

Per collettori R585C, R585C-2, R585CS.



P22V

CODICE	MISURA	€/pcs.	CL		
P22VY001	M30 x 1,5 mm /Blu	2,20	Z	25	100
P22VY002	M30 x 1,5 mm /Rosso	2,20	Z	25	100
P22VY003	M30 x 1,5 mm /Grigio	2,20	Z	25	100

Volantino di ricambio con attacco M30 x 1,5 mm.

NOTA

- P22VY001: volantino blu di ricambio per R206A, R280KC, R553FP, R553FS, R553DS, R553VS.
- P22VY002: volantino rosso di ricambio per R206A, R280KC, R280K.
- P22VY003: volantino grigio di ricambio per R206A, R280KC, R553FPDB, R553FSDB.



R558N

CODICE	MISURA	€/pcs.	CL		
R558NY001	-	13,99	Z	1	-

Chiave a croce con impronta esagonale da 5 mm e impronta a taglio, per manovra detentori di bilanciamento dei collettori di distribuzione.



R558

CODICE	MISURA	€/pcs.	CL		
R558Y001	5 mm	1,74	Z	1	-

Chiave curva 90° con impronta esagonale da 5 mm e impronta a taglio, per manovra detentori di bilanciamento dei collettori di distribuzione.

