

# TUBAZIONI E RACCORDERIA

Per la distribuzione di fluidi in ambito prevalentemente residenziale, produciamo tubazioni e raccorderia per assicurare massima affidabilità per l'intero ciclo di vita degli impianti. I nostri sistemi di distribuzione garantiscono connessioni di lunga durata e si caratterizzano, inoltre, per facilità di installazione e rispetto dei più rigorosi standard di igienicità (acqua destinata al consumo umano) e di sicurezza (gas).



- 254** Tubazioni per distribuzione idraulica
- 256** Raccordi a pressione RM per acqua
- 263** Sistema Multigas a pressione per gas
- 266** Adattatori e raccordi per adattatori
- 269** Raccordi a compressione per tubi plastici
- 271** Raccordi a compressione per tubi rame

- 275** Raccordi PUSH
- 276** Raccordi in tre pezzi - bocchettoni filettati
- 277** Raccordi vari - nipples, riduzioni, altri
- 278** Sistema Giacogreen in PP-R
- 283** Altri componenti di distribuzione, accessori e ricambi



# Tubazioni per distribuzione idraulica

## TUBAZIONI PER DISTRIBUZIONE IDRAULICA - CAMPI DI APPLICAZIONE

Campo di applicazione	Classe (riportata sulla marcatura del tubo insieme alla pressione massima di utilizzo)	Icona rappresentativa
ACQUA CALDA SANITARIA (60 °C)	1	
ACQUA CALDA SANITARIA (70 °C)	2	
RISCALDAMENTO A PAVIMENTO E RADIATORI BASSA TEMPERATURA	4	
RISCALDAMENTO A RADIATORI ALTA TEMPERATURA	5	

## R999I

### PER RISCALDAMENTO

CODICE	MISURA	€/m	CL		
R999IY220	16 x 2 - coibent. 6 mm - rosso	2,43	M	50	-
R999IY222	16 x 2 - coibent. 6 mm - rosso	2,43	M	100	-
R999IY225	16 x 2 - coibent. 6 mm - blu	2,43	M	50	-
R999IY227	16 x 2 - coibent. 6 mm - blu	2,43	M	100	-
R999IY244	20 x 2 - coibent. 6 mm - rosso	3,17	M	50	-
R999IY249	20 x 2 - coibent. 6 mm - blu	3,17	M	50	-
R999IY240	20 x 2 - coibent. 10 mm - rosso	3,29	M	50	-
R999IY245	20 x 2 - coibent. 10 mm - blu	3,29	M	50	-
R999IY278	26 x 3 - coibent. 6 mm - blu	6,28	M	50	-
R999IY270	26 x 3 - coibent. 10 mm - rosso	6,51	M	25	-
R999IY277	26 x 3 - coibent. 10 mm - blu	6,51	M	25	-
R999IY272	26 x 3 - coibent. 10 mm - rosso	6,51	M	50	-
R999IY275	26 x 3 - coibent. 10 mm - blu	6,51	M	50	-
R999IY280	32 x 3 - coibent. 10 mm - rosso	10,09	M	25	-
R999IY285	32 x 3 - coibent. 10 mm - blu	10,09	M	25	-

### PER RISCALDAMENTO E RAFFRESCAMENTO

CODICE	MISURA	€/m	CL		
R999IY120	16 x 2 - coibent. 10 mm - grigio	3,05	M	50	-
R999IY140	20 x 2 - coibent. 13 mm - grigio	4,49	M	50	-
R999IY170	26 x 3 - coibent. 13 mm - grigio	7,85	M	25	-
R999IY180	32 x 3 - coibent. 13 mm - grigio	12,47	M	25	-



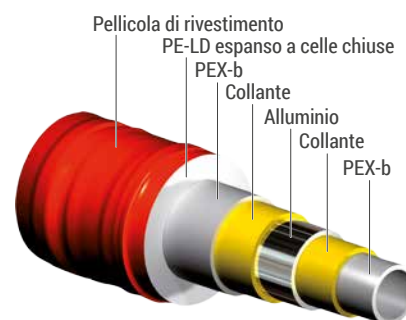
Tubo multistrato metallo-plastico PEX-b/Al/PEX-b con coibentazione termica.

Classi di applicazione 1, 2, 4 e 5, idoneo per impianti sanitari, di riscaldamento e raffrescamento. Disponibile nella versione per riscaldamento (isolante di colore rosso o blu) o raffrescamento (isolante colore grigio chiaro).

#### NOTA

Spessore coibentazione tubi in riscaldamento: 6÷10 mm (a seconda del diametro tubo) - conformi a Legge 10/91 (tranne per i codici a spessore ridotto R999IY244 e R999IY249).

Spessore coibentazione tubi in raffrescamento: 10÷13 mm (a seconda del diametro tubo).



## R999

### TUBO IN BOBINE

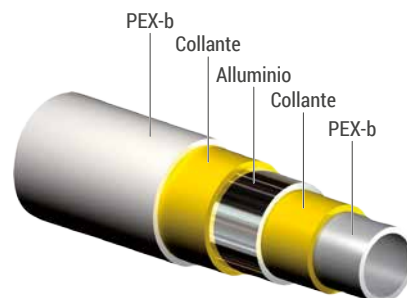
CODICE	MISURA	€/m	CL	□	⊞
R999Y122	16 x 2	1,70	M	100	-
R999Y123	16 x 2	1,70	M	200	-
R999Y124	16 x 2	1,70	M	500	-
R999Y142	20 x 2	2,39	M	100	-
R999Y143	20 x 2	2,39	M	200	-
R999Y173	26 x 3	4,74	M	50	-
R999Y183	32 x 3	6,92	M	50	-

### TUBO IN BARRE DA 5 M

CODICE	MISURA	€/m	CL	□	⊞
R999Y125	16 x 2	2,01	M	120	-
R999Y145	20 x 2	2,86	M	120	-
R999Y174	26 x 3	5,53	M	50	-
R999Y184	32 x 3	8,84	M	50	-
R999GY140	40 x 3,5	16,01	M	5	25
R999GY150	50 x 4	23,10	M	5	25
R999GY163	63 x 4,5	37,31	M	5	15
R999GY175	75 x 5	72,28	M	5	5
R999GY190	90 x 7	102,86	M	5	5



Tubo multistrato metallo-plastico PEX-b/Al/PEX-b. Classi di applicazione 1, 2, 4 e 5, idoneo per impianti sanitari, di riscaldamento e raffrescamento.



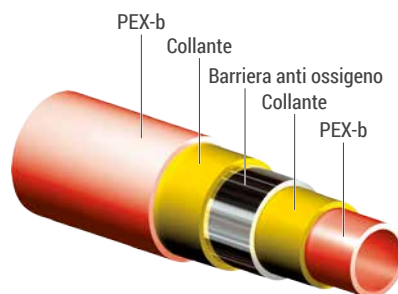
## R996T-5

CODICE	MISURA	€/m	CL	□	⊞
R996TY527	16 x 2	2,81	P	100	-
R996TY519	16 x 2	2,81	P	240	-
R996TY564	16 x 2	2,81	P	600	-
R996TY554	17 x 2	2,81	P	100	-
R996TY533	17 x 2	2,81	P	240	-
R996TY552	17 x 2	2,81	P	600	-
R996TY549	18 x 2	3,19	P	100	-
R996TY520	18 x 2	3,19	P	240	-
R996TY550	18 x 2	3,19	P	500	-
R996TY521	20 x 2	3,48	P	100	-
R996TY522	20 x 2	3,48	P	240	-
R996TY553	20 x 2	3,48	P	400	-



### PEX-B AD ELEVATA FLESSIBILITÀ

Tubo in polietilene PE-RT Type II a 5 strati, con barriera antiossigeno intermedia. Idoneo per classe di applicazione 4, non idoneo al trasporto di acqua potabile. Specifico per impianti a pannello radiante di riscaldamento e raffrescamento.



## R996T

CODICE	MISURA	€/m	CL	□	⊞
R996Y048	16 x 1,5	2,81	P	240	-
R996Y065	16 x 1,5	2,81	P	500	-
R996TY227	16 x 2	2,81	P	100	-
R996TY219	16 x 2	2,81	P	240	-
R996TY264	16 x 2	2,81	P	600	-
R996TY249	18 x 2	3,19	P	100	-
R996TY220	18 x 2	3,19	P	240	-
R996TY221	20 x 2	3,48	P	100	-
R996TY222	20 x 2	3,48	P	240	-



### PEX-B AD ELEVATA FLESSIBILITÀ

Tubo Giacotherm in polietilene reticolato PEX-b, con barriera antiossigeno esterna. Idoneo per classi di applicazione 4 e 5, non idoneo al trasporto di acqua potabile. Specifico per impianti a pannello radiante di riscaldamento e raffrescamento. Elevata flessibilità.

## R978

### COLORE ROSSO

CODICE	MISURA	€/m	CL	☐	☒
R978Y272	12 x 1,5	1,90	P	240	-
R978Y275	12 x 1,5	1,90	P	600	-
R978Y223	16 x 2	2,34	P	100	-
R978Y226	16 x 2	2,34	P	240	-
R978Y227	16 x 2	2,34	P	600	-
R978Y233	17 x 2	2,34	P	100	-
R978Y235	17 x 2	2,34	P	240	-
R978Y237	17 x 2	2,34	P	600	-
R978Y255	20 x 2	2,98	P	240	-
R978Y256	20 x 2	2,98	P	400	-



Tubo in polietilene PE-RT Type II a 5 strati, con barriera antiossigeno intermedia. Idoneo per classe di applicazione 4, non idoneo al trasporto di acqua potabile. Specifico per impianti a pannello radiante di riscaldamento e raffreddamento.

### COLORE GRIGIO

CODICE	MISURA	€/m	CL	☐	☒
R978Y114	16 x 1,5	2,33	P	120	-
R978Y116	16 x 1,5	2,33	P	240	-
R978Y117	16 x 1,5	2,33	P	600	-

## R993

CODICE	MISURA	€/m	CL	☐	☒
R993Y026	16 x 2,2*	3,86	P	50	-
R993Y032	20 x 2,8*	5,31	P	50	-



Tubo Giacoflex in polietilene reticolato PEX-b, fornito in guaina in PE-HD di colore blu, per distribuzione sanitaria. Idoneo per la distribuzione di acqua calda e fredda per usi sanitari.

### ① INFO

\* Articolo in esaurimento.

## R994

CODICE	MISURA	€/m	CL	☐	☒
R994Y026	16 x 2,2*	3,86	P	50	-
R994Y032	20 x 2,8*	5,31	P	50	-



Tubo Giacoflex in polietilene reticolato PEX-b, fornito in guaina in PE-HD di colore rosso, per distribuzione sanitaria. Idoneo per la distribuzione di acqua calda e fredda per usi sanitari.

### ① INFO

\* Articolo in esaurimento.

## ➔ Raccordi a pressare RM per acqua

### 🔗 NOTA

Verificare i profili di pressatura relativi a ciascuna misura dei raccordi consultando la specifica Comunicazione Tecnica.

## RM102

CODICE	MISURA	€/pcs.	CL	☐	☒
RM102Y003	16 x 2	6,28	R	10	-
RM102Y007	20 x 2	7,84	R	10	-
RM102Y009	26 x 3	11,68	R	5	-
RM102Y011	32 x 3	16,66	R	5	-
RM102Y014	40 x 3,5	43,72	R	1	-
RM102Y015	50 x 4	54,85	R	1	-
RM102Y016	63 x 4,5	102,65	R	1	-
RM102Y017	75 x 5	198,98	R	1	-
RM102Y018	90 x 7	386,92	R	1	-



Raccordo diritto, a pressare multipinza.  
In ottone. Per tubi in plastica o multistrato.  
Doppio O-Ring nero di tenuta conforme norma EN 681-1. Per impianti idraulici.  
Campo di temperatura 5÷110 °C.  
Pressione massima di esercizio 10 bar.

## RM103

CODICE	MISURA	€/pcs.	CL	☐	☒
RM103Y010	(20 x 2) x (16 x 2)	7,67	R	10	-
RM103Y016	(26 x 3) x (16 x 2)	10,33	R	10	-
RM103Y018	(26 x 3) x (20 x 2)	10,33	R	10	-
RM103Y020	(32 x 3) x (16 x 2)	13,96	R	5	-
RM103Y021	(32 x 3) x (20 x 2)	13,96	R	5	-
RM103Y022	(32 x 3) x (26 x 3)	14,49	R	5	-
RM103Y064	(40 x 3,5) x (26 x 3)	42,36	R	1	-
RM103Y065	(40 x 3,5) x (32 x 3)	42,36	R	1	-
RM103Y075	(50 x 4) x (32 x 3)	64,26	R	1	-
RM103Y076	(50 x 4) x (40 x 3,5)	64,26	R	1	-
RM103Y086	(63 x 4,5) x (40 x 3,5)	95,89	R	1	-
RM103Y087	(63 x 4,5) x (50 x 4)	95,89	R	1	-
RM103Y092	(75 x 5) x (50 x 4)	171,35	R	1	-
RM103Y093	(75 x 5) x (63 x 4,5)	190,70	R	1	-
RM103Y095	(90 x 7) x (63 x 4,5)	375,85	R	1	-
RM103Y096	(90 x 7) x (75 x 5)	381,38	R	1	-



Raccordo diritto ridotto, a pressare multipinza.  
In ottone. Per tubi in plastica o multistrato.  
Doppio O-Ring nero di tenuta conforme norma EN 681-1. Per impianti idraulici.  
Campo di temperatura 5÷110 °C.  
Pressione massima di esercizio 10 bar.



## RM107

CODICE	MISURA	€/pcs.	CL		
RM107Y023	3/8" x (16 x 2)	4,16	R	10	-
RM107Y033	1/2" x (16 x 2)	4,30	R	10	-
RM107Y037	1/2" x (20 x 2)	4,93	R	10	-
RM107Y043	3/4" x (16 x 2)	6,28	R	5	-
RM107Y047	3/4" x (20 x 2)	6,44	R	5	-
RM107Y049	3/4" x (26 x 3)	7,67	R	5	-
RM107Y058	1" x (26 x 3)	10,41	R	5	-
RM107Y059	1" x (32 x 3)	12,09	R	5	-
RM107Y066	1-1/4" x (40 x 3,5)	35,30	R	1	-
RM107Y077	1-1/2" x (50 x 4)	40,32	R	1	-
RM107Y078	2" x (50 x 4)	61,70	R	1	-
RM107Y088	2" x (63 x 4,5)	70,60	R	1	-
RM107Y098	2-1/2" x (63 x 4,5)	124,74	R	1	-
RM107Y099	2-1/2" x (75 x 5)	174,12	R	1	-
RM107Y105	3" x (90 x 7)	326,11	R	1	-



Raccordo diritto filettato maschio, a pressare multipinza. In ottone. Per tubi in plastica o multistrato. Doppio O-Ring nero di tenuta conforme norma EN 681-1. Per impianti idraulici. Campo di temperatura 5÷110 °C. Pressione massima di esercizio 10 bar.

## RM122

CODICE	MISURA	€/pcs.	CL		
RM122Y003	16 x 2	7,15	R	10	-
RM122Y007	20 x 2	9,08	R	10	-
RM122Y009	26 x 3	13,16	R	5	-
RM122Y011	32 x 3	19,78	R	5	-
RM122Y013	40 x 3,5	67,08	R	1	-
RM122Y014	50 x 4	82,99	R	1	-
RM122Y015	63 x 4,5	114,73	R	1	-
RM122Y016	75 x 5	262,57	R	1	-
RM122Y017	90 x 7	502,99	R	1	-



Raccordo curvo 90°, a pressare multipinza. In ottone. Per tubi in plastica o multistrato. Doppio O-Ring nero di tenuta conforme norma EN 681-1. Per impianti idraulici. Campo di temperatura 5÷110 °C. Pressione massima di esercizio 10 bar.

## RM128

CODICE	MISURA	€/pcs.	CL		
RM128X014	(16 x 2) x 16 - lungh. 150 mm	15,17	R	1	50
RM128X034	(16 x 2) x 16 - lungh. 300 mm	17,92	R	1	50
RM128X074	(16 x 2) x 16 - lungh. 750 mm	42,66	R	1	25



Raccordo curvo 90°, a pressare multipinza, con tubo rame cromato Ø16 mm di lunghezza 300 o 750 mm. In ottone. Per tubi in plastica o multistrato. Doppio O-Ring nero di tenuta conforme norma EN 681-1. Per impianti idraulici. Campo di temperatura 5÷110 °C. Pressione massima di esercizio 10 bar.

## RM109

CODICE	MISURA	€/pcs.	CL		
RM109Y033	1/2" x (16 x 2)	5,13	R	10	-
RM109Y037	1/2" x (20 x 2)	5,73	R	10	-
RM109Y043	3/4" x (16 x 2)	7,06	R	5	-
RM109Y047	3/4" x (20 x 2)	7,76	R	5	-
RM109Y049	3/4" x (26 x 3)	8,57	R	5	-
RM109Y058	1" x (26 x 3)	11,82	R	5	-
RM109Y059	1" x (32 x 3)	12,72	R	5	-
RM109Y060	1" x (40 x 3,5)	36,81	R	1	-
RM109Y066	1-1/4" x (40 x 3,5)	47,99	R	1	-
RM109Y076	1-1/2" x (40 x 3,5)	61,07	R	1	-
RM109Y077	1-1/2" x (50 x 4)	61,07	R	1	-
RM109Y088	2" x (63 x 4,5)	77,32	R	1	-
RM109Y098	2-1/2" x (63 x 4,5)	154,37	R	1	-
RM109Y099	2-1/2" x (75 x 5)	168,57	R	1	-
RM109Y105	3" x (90 x 7)	320,59	R	1	-



Raccordo diritto filettato femmina, a pressare multipinza. In ottone. Per tubi in plastica o multistrato. Doppio O-Ring nero di tenuta conforme norma EN 681-1. Per impianti idraulici. Campo di temperatura 5÷110 °C. Pressione massima di esercizio 10 bar.

## RM127

CODICE	MISURA	€/pcs.	CL		
RM127Y033	1/2" x (16 x 2)	5,54	R	10	-
RM127Y037	1/2" x (20 x 2)	6,35	R	10	-
RM127Y043	3/4" x (16 x 2)	6,35	R	10	-
RM127Y047	3/4" x (20 x 2)	7,61	R	10	-
RM127Y049	3/4" x (26 x 3)	9,27	R	10	-
RM127Y058	1" x (26 x 3)	13,96	R	5	-
RM127Y059	1" x (32 x 3)	15,18	R	5	-
RM127Y066	1-1/4" x (40 x 3,5)	51,90	R	1	-
RM127Y076	1-1/2" x (40 x 3,5)	50,67	R	1	-
RM127Y077	1-1/2" x (50 x 4)	82,01	R	1	-
RM127Y087	2" x (50 x 4)	102,40	R	1	-
RM127Y088	2" x (63 x 4,5)	129,07	R	1	-
RM127Y098	2-1/2" x (63 x 4,5)	117,39	R	1	-



Raccordo curvo 90° filettato maschio, a pressare multipinza. In ottone. Per tubi in plastica o multistrato. Doppio O-Ring nero di tenuta conforme norma EN 681-1. Per impianti idraulici. Campo di temperatura 5÷110 °C. Pressione massima di esercizio 10 bar.

## P29RM

CODICE	MISURA	€/pcs.	CL		
P29RMY027	G 1/2" M x (20 x 2)	8,27	R	10	200



Raccordo curvo 90° con attacco a sede piana, a pressare multipinza. In ottone. Per tubi in plastica o multistrato. Doppio O-Ring nero di tenuta conforme norma EN 681-1. Per impianti idraulici. Campo di temperatura 5÷110 °C. Pressione massima di esercizio 10 bar.

## RM129

CODICE	MISURA	€/pcs.	CL		
RM129Y023	1/2" x (16 x 2)	6,10	R	10	-
RM129Y033	1/2" x (16 x 2) compatto	5,73	R	10	-
RM129Y027	1/2" x (20 x 2)	6,68	R	10	-
RM129Y037	1/2" x (20 x 2) compatto	6,44	R	10	-
RM129Y043	3/4" x (16 x 2)	7,15	R	10	-
RM129Y047	3/4" x (20 x 2)	8,31	R	10	-
RM129Y049	3/4" x (26 x 3)	9,89	R	5	-
RM129Y059	1" x (32 x 3)	15,18	R	5	-
RM129Y066	1-1/4" x (40 x 3,5)	48,97	R	1	-
RM129Y076	1-1/2" x (40 x 3,5)	58,26	R	1	-
RM129Y077	1-1/2" x (50 x 4)	73,24	R	1	-
RM129Y087	2" x (50 x 4)	98,90	R	1	-
RM129Y088	2" x (63 x 4,5)	143,30	R	1	-
RM129Y098	2-1/2" x (63 x 4,5)	120,05	R	1	-



Raccordo curvo 90° filettato femmina, a pressare multipinza. In ottone. Per tubi in plastica o multistrato. Doppio O-Ring nero di tenuta conforme norma EN 681-1. Per impianti idraulici. Campo di temperatura 5÷110 °C. Pressione massima di esercizio 10 bar.

## RM130SP

CODICE	MISURA	€/pcs.	CL		
RM130PY023	3/8" x (16 x 2)	9,03	R	10	200
RM130PY033	1/2" x (16 x 2)	9,03	R	10	100
RM130PY037	1/2" x (20 x 2)	10,08	R	10	100
RM130PY043	3/4" x (16 x 2)	10,87	R	10	100
RM130PY047	3/4" x (20 x 2)	11,17	R	10	100
RM130PY049	3/4" x (26 x 3)	16,67	R	5	50
RM130PY058	1" x (26 x 3)	17,81	R	5	50



Raccordo curvo 90°, con calotta a sede piana, a pressare multipinza. In ottone. Per tubi in plastica o multistrato. Doppio O-Ring nero di tenuta conforme norma EN 681-1. Per impianti idraulici. Campo di temperatura 5÷110 °C. Pressione massima di esercizio 10 bar.

## P29RM-1

CODICE	MISURA	€/pcs.	CL		
P29RMY037	G 1/2" M x (20 x 2)	12,15	R	10	100



Raccordo a Tee con attacco a sede piana, a pressare multipinza. In ottone. Per tubi in plastica o multistrato. Doppio O-Ring nero di tenuta conforme norma EN 681-1. Per impianti idraulici. Campo di temperatura 5÷110 °C. Pressione massima di esercizio 10 bar.

## RM138

CODICE	MISURA	€/pcs.	CL		
RM138Y033	Rp 1/2" x (16 x 2) x (16 x 2)	30,43	R	5	50
RM138Y038	Rp 1/2" x (20 x 2) x (20 x 2)	32,08	R	5	50



Raccordo curvo 90° filettato femmina, con supporto da parete e due connessioni a pressare multipinza. In ottone. Per tubi in plastica o multistrato. Doppio O-Ring nero di tenuta conforme norma EN 681-1. Per impianti idraulici. Campo di temperatura 5÷110 °C. Pressione massima di esercizio 10 bar.

## RM138K

CODICE	MISURA	€/pcs.	CL		
RM138KY033	Rp 1/2" x (16 x 2) x (16 x 2)	68,68	R	1	10
RM138KY038	Rp 1/2" x (20 x 2) x (20 x 2)	72,44	R	1	10



Kit con staffa a muro in acciaio zincato, due raccordi curvi 90° filettati femmina con due connessioni a pressare multipinza, viti di fissaggio e piolo antirotazione. In ottone. Per tubi in plastica o multistrato. Doppio O-Ring nero di tenuta conforme norma EN 681-1. Per impianti idraulici. Campo di temperatura 5÷110 °C. Pressione massima di esercizio 10 bar. Interasse per installazione raccordi: 120 o 160 mm.

## RM139

CODICE	MISURA	€/pcs.	CL		
RM139Y033	1/2" x (16 x 2)	8,31	R	10	100
RM139Y037	1/2" x (20 x 2)	9,00	R	5	100
RM139Y049	3/4" x (26 x 3)	12,35	R	5	50



Raccordo curvo 90° filettato femmina, con supporto da parete, a pressare multipinza. In ottone. Per tubi in plastica o multistrato. Doppio O-Ring nero di tenuta conforme norma EN 681-1. Per impianti idraulici. Campo di temperatura 5÷110 °C. Pressione massima di esercizio 10 bar.

## RM139K

CODICE	MISURA	€/pcs.	CL		
RM139KY033	1/2" x (16 x 2)	20,84	R	1	15
RM139KY037	1/2" x (20 x 2)	22,38	R	1	15



Kit con staffa a muro in acciaio zincato, due raccordi curvi 90° filettati femmina con una connessione a pressare multipinza, viti di fissaggio e piolo antirotazione. In ottone. Per tubi in plastica o multistrato. Doppio O-Ring nero di tenuta conforme norma EN 681-1. Per impianti idraulici. Campo di temperatura 5÷110 °C. Pressione massima di esercizio 10 bar. Interasse per installazione raccordi: 120 o 160 mm.

## RM144

CODICE	MISURA	€/pcs.	CL		
RM144Y009	26 x 3	13,41	R	5	-
RM144Y011	32 x 3	20,57	R	5	-
RM144Y012	40 x 3,5	71,70	R	1	-
RM144Y013	50 x 4	84,60	R	1	-
RM144Y014	63 x 4,5	133,44	R	1	-



Raccordo curvo 45°, a pressare multipinza.  
In ottone. Per tubi in plastica o multistrato.  
Doppio O-Ring nero di tenuta conforme norma EN 681-1. Per impianti idraulici.  
Campo di temperatura 5÷110 °C.  
Pressione massima di esercizio 10 bar.

## RM158

CODICE	MISURA	€/pcs.	CL		
RM158X034	(16 x 2) x 16 x (16 x 2)	24,36	R	1	-



Raccordo a Tee inclinato 45°, a pressare multipinza, con tubo rame cromato Ø16 mm di lunghezza 300 mm.  
In ottone. Per tubi in plastica o multistrato.  
Doppio O-Ring nero di tenuta conforme norma EN 681-1. Per impianti idraulici.  
Campo di temperatura 5÷110 °C.  
Pressione massima di esercizio 10 bar.

## RM150

CODICE	MISURA	€/pcs.	CL		
RM150Y003	16 x 2	10,23	R	10	-
RM150Y007	20 x 2	12,97	R	10	-
RM150Y009	26 x 3	21,69	R	5	-
RM150Y011	32 x 3	28,96	R	5	-
RM150Y012	40 x 3,5	74,15	R	1	-
RM150Y013	50 x 4	98,90	R	1	-
RM150Y014	63 x 4,5	162,47	R	1	-
RM150Y015	75 x 5	359,27	R	1	-
RM150Y016	90 x 7	643,93	R	1	-



Raccordo a Tee, a pressare multipinza.  
In ottone. Per tubi in plastica o multistrato.  
Doppio O-Ring nero di tenuta conforme norma EN 681-1. Per impianti idraulici.  
Campo di temperatura 5÷110 °C.  
Pressione massima di esercizio 10 bar.

## RM153

CODICE	MISURA	€/pcs.	CL		
RM153Y033	1/2" x (16 x 2)	8,65	R	10	-
RM153Y037	1/2" x (20 x 2)	10,23	R	10	-
RM153Y049	3/4" x (26 x 3)	14,73	R	5	-
RM153Y059	1" x (32 x 3)	23,32	R	5	-



Raccordo a Tee filettato maschio, a pressare multipinza. In ottone. Per tubi in plastica o multistrato. Doppio O-Ring nero di tenuta conforme norma EN 681-1. Per impianti idraulici.  
Campo di temperatura 5÷110 °C.  
Pressione massima di esercizio 10 bar.

## RM151

CODICE	MISURA	€/pcs.	CL		
RM151Y045	(16 x 2) x (20 x 2) x (16 x 2)	12,60	R	10	-
RM151Y063	(20 x 2) x (16 x 2) x (16 x 2)	13,16	R	10	-
RM151Y064	(20 x 2) x (16 x 2) x (20 x 2)	12,60	R	10	-
RM151Y065	(20 x 2) x (20 x 2) x (16 x 2)	13,77	R	10	-
RM151Y067	(20 x 3) x (26 x 3) x (20 x 2)	16,33	R	5	-
RM151Y083	(26 x 3) x (16 x 2) x (16 x 2)	16,33	R	10	-
RM151Y084	(26 x 3) x (20 x 2) x (20 x 2)	14,91	R	10	-
RM151Y085	(26 x 3) x (16 x 2) x (26 x 3)	15,65	R	5	-
RM151Y086	(26 x 3) x (20 x 2) x (26 x 3)	16,42	R	5	-
RM151Y089	(26 x 3) x (26 x 3) x (20 x 2)	17,13	R	5	-
RM151Y090	(32 x 3) x (16 x 2) x (32 x 3)	23,85	R	5	-
RM151Y094	(32 x 3) x (20 x 2) x (20 x 2)	21,17	R	5	-
RM151Y095	(32 x 3) x (20 x 2) x (26 x 3)	22,46	R	5	-
RM151Y091	(32 x 3) x (20 x 2) x (32 x 3)	24,36	R	5	-
RM151Y092	(32 x 3) x (26 x 3) x (26 x 3)	21,73	R	5	-
RM151Y093	(32 x 3) x (26 x 3) x (32 x 3)	24,73	R	5	-
RM151Y145	(40 x 3,5) x (20 x 2) x (40 x 3,5)	72,38	R	1	-
RM151Y146	(40 x 3,5) x (26 x 3) x (40 x 3,5)	73,77	R	1	-
RM151Y147	(40 x 3,5) x (32 x 3) x (40 x 3,5)	74,15	R	1	-
RM151Y148	(40 x 3,5) x (32 x 3) x (32 x 3)	91,83	R	1	-
RM151Y157	(50 x 4) x (26 x 3) x (50 x 4)	92,07	R	1	-
RM151Y158	(50 x 4) x (32 x 3) x (50 x 4)	92,67	R	1	-
RM151Y159	(50 x 4) x (40 x 3,5) x (50 x 4)	109,37	R	1	-
RM151Y167	(63 x 4,5) x (32 x 3) x (63 x 4,5)	180,83	R	1	-
RM151Y168	(63 x 4,5) x (40 x 3,5) x (63 x 4,5)	180,83	R	1	-
RM151Y169	(63 x 4,5) x (50 x 4) x (63 x 4,5)	194,56	R	1	-
RM151Y178	(75 x 5) x (50 x 4) x (75 x 5)	301,24	R	1	-
RM151Y179	(75 x 5) x (63 x 4,5) x (75 x 5)	320,59	R	1	-
RM151Y188	(90 x 7) x (63 x 4,5) x (90 x 7)	610,77	R	1	-
RM151Y189	(90 x 7) x (75 x 5) x (90 x 7)	630,11	R	1	-



CERTIFICAZIONI



Raccordo a Tee ridotto, a pressare multipinza.  
In ottone. Per tubi in plastica o multistrato.  
Doppio O-Ring nero di tenuta conforme norma EN 681-1. Per impianti idraulici.  
Campo di temperatura 5÷110 °C.  
Pressione massima di esercizio 10 bar.

## RM154

CODICE	MISURA	€/pcs.	CL		
RM154Y033	1/2" x (16 x 2)	8,76	R	10	-
RM154Y037	1/2" x (20 x 2)	9,89	R	10	-
RM154Y049	3/4" x (26 x 3)	14,49	R	5	-
RM154Y050	3/4" x (32 x 3)	23,07	R	5	-
RM154Y056	3/4" x (40 x 3,5)	128,17	R	1	-
RM154Y057	3/4" x (50 x 4)	127,93	R	1	-
RM154Y059	1" x (32 x 3)	23,07	R	5	-
RM154Y062	1" x (63 x 4,5)	144,81	R	1	-
RM154Y066	1-1/4" x (40 x 3,5)	83,79	R	1	-
RM154Y068	1-1/4" x (50 x 4)	94,99	R	1	-
RM154Y076	1-1/2" x (40 x 3,5)	81,33	R	1	-
RM154Y077	1-1/2" x (50 x 4)	94,84	R	1	-
RM154Y088	2" x (63 x 4,5)	148,31	R	1	-
RM154Y098	2-1/2" x (63 x 4,5)	148,31	R	1	-

Raccordo a Tee filettato femmina, a pressare multipinza. In ottone. Per tubi in plastica o multistrato. Doppio O-Ring nero di tenuta conforme norma EN 681-1.

Per impianti idraulici.

Campo di temperatura 5÷110 °C.

Pressione massima di esercizio 10 bar.



## RM156

CODICE	MISURA	€/pcs.	CL		
RM156Y033	1/2" x (16 x 2)	16,32	R	5	50
RM156Y038	1/2" x (20 x 2)	17,42	R	5	50

Raccordo a Tee disassato, filettato femmina, con supporto da parete, a pressare multipinza.

In ottone. Per tubi in plastica o multistrato.

Doppio O-Ring nero di tenuta conforme norma EN 681-1. Per impianti idraulici.

Campo di temperatura 5÷110 °C.

Pressione massima di esercizio 10 bar.



## RM156K

CODICE	MISURA	€/pcs.	CL		
RM156KY033	1/2" x (16 x 2)	39,14	R	1	15
RM156KY038	1/2" x (20 x 2)	36,94	R	1	15

Kit con staffa a muro in acciaio zincato, due raccordi a Tee disassati filettati femmina con due connessioni a pressare multipinza, viti di fissaggio e piolo antirotazione.

In ottone. Per tubi in plastica o multistrato.

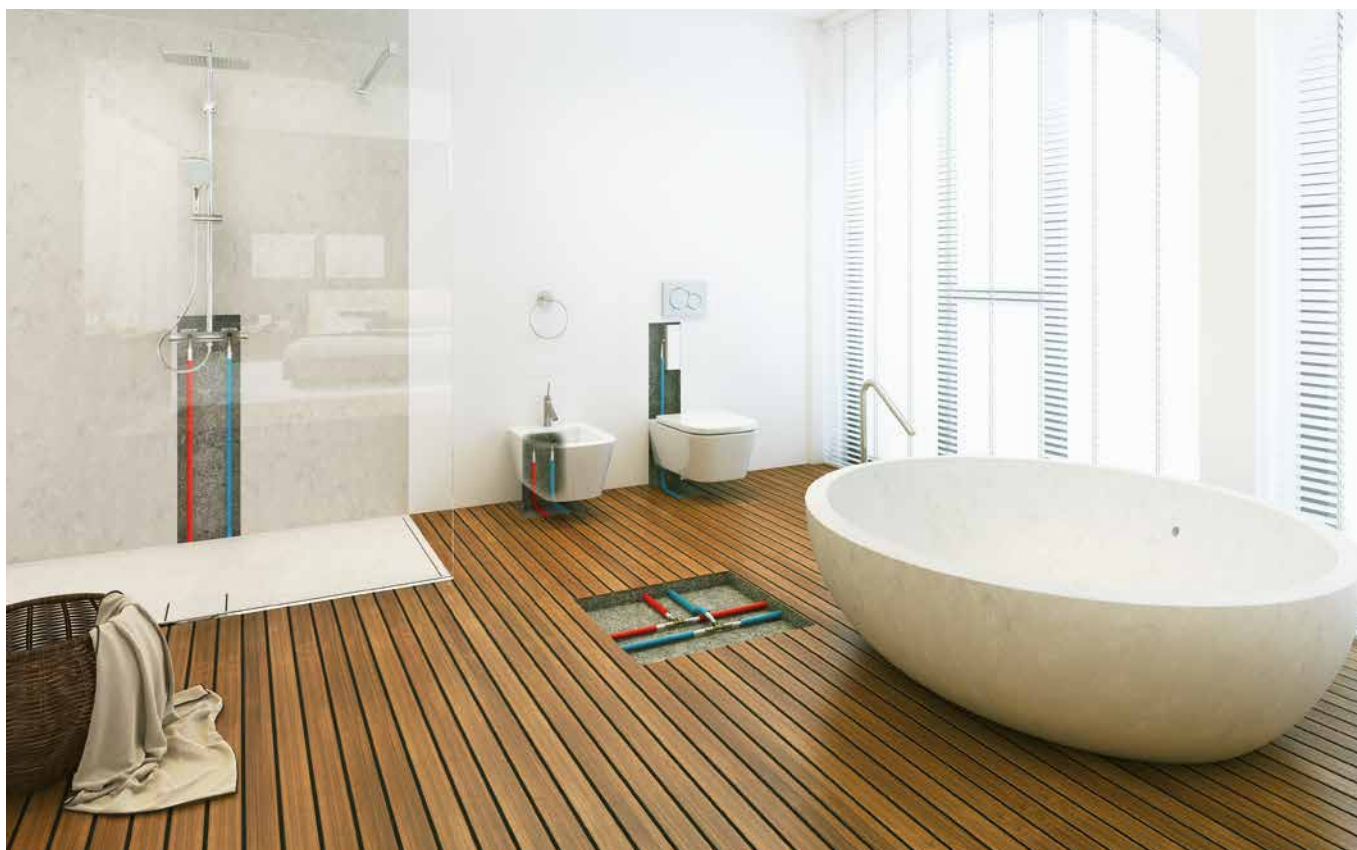
Doppio O-Ring nero di tenuta conforme norma EN 681-1. Per impianti idraulici.

Campo di temperatura 5÷110 °C.

Pressione massima di esercizio 10 bar.

Interasse per installazione raccordi:

120 o 160 mm.



## RM173

CODICE	MISURA	€/pcs.	CL	☐	☒
RM173Y033	16 x (16 x 2)	21,90	R	1	50
RM173Y037	20 x (20 x 2)	22,86	R	1	50

Rubinetto di intercettazione a vitone con attacchi a pressare multipinza. In ottone, con cappuccio di protezione in plastica. Per tubi in plastica o multistrato. Doppio O-Ring nero di tenuta conforme norma EN 681-1.

Per impianti idraulici.

Campo di temperatura 5÷110 °C.

Pressione massima di esercizio 10 bar.



## RM176

CODICE	MISURA	€/pcs.	CL	☐	☒
RM176Y033	16 x 2	28,91	R	10	100
RM176Y037	20 x 2	30,15	R	8	80

Raccordo a pressare multipinza telescopico per riparazione tratti di tubazione diritti.

In ottone. Per tubi in plastica o multistrato.

Doppio O-Ring nero di tenuta conforme norma EN 681-1. Per impianti idraulici.

Campo di temperatura 5÷110 °C.

Pressione massima di esercizio 10 bar.



### NOTA

Verificare i profili di pressatura relativi a ciascuna misura dei raccordi consultando la specifica Comunicazione Tecnica.

## RM179

CODICE	MISURA	€/pcs.	CL	☐	☒
RM179X023	16 x (16 x 2)	6,09	R	10	-
RM179X033	18 x (16 x 2)	6,60	R	10	-

Raccordo diritto a pressare multipinza, con calotta base adattatore.

In ottone. Per tubi in plastica o multistrato.

Doppio O-Ring nero di tenuta conforme norma EN 681-1. Per impianti idraulici.

Campo di temperatura 5÷110 °C.

Pressione massima di esercizio 10 bar.



## RM179E

### CALOTTA CROMATA

CODICE	MISURA	€/pcs.	CL	☐	☒
RM179X103	3/4"E x (16 x 2)	6,95	R	10	-
RM179X106	3/4"E x (20 x 2)	7,76	R	10	-

### CALOTTA NON CROMATA

CODICE	MISURA	€/pcs.	CL	☐	☒
RM179Y113	1/2" x (16 x 2) (Ø 16 mm)	5,67	R	10	-
RM179Y116	1/2" x (20 x 2) (Ø 16 mm)	6,52	R	10	-

Raccordo diritto a pressare multipinza, con calotta Eurocono.

In ottone. Per tubi in plastica o multistrato.

Doppio O-Ring nero di tenuta conforme norma EN 681-1. Per impianti idraulici e sanitari.

Campo di temperatura 5÷110 °C.

Pressione massima di esercizio 10 bar.



## RM179SP

CODICE	MISURA	€/pcs.	CL	☐	☒
RM179Y043	3/8" x (16 x 2)	6,35	R	10	-
RM179Y053	1/2" x (16 x 2)	6,35	R	10	-
RM179Y056	1/2" x (20 x 2)	6,95	R	10	-
RM179Y063	3/4" x (16 x 2)	6,95	R	10	-
RM179Y066	3/4" x (20 x 2)	7,42	R	10	-
RM179Y069	3/4" x (26 x 3)	8,65	R	10	-
RM179Y073	1" x (26 x 3)	12,35	R	5	-
RM179Y074	1" x (32 x 3)	18,82	R	5	-
RM179Y082	1-1/4" x (40 x 3,5)	38,85	R	1	-
RM179Y093	1-1/2" x (50 x 4)	61,79	R	1	-
RM179Y097	2" x (63 x 4,5)	91,85	R	1	-

Raccordo diritto a pressare multipinza, con calotta a sede piana. In ottone. Per tubi in plastica o multistrato. Doppio O-Ring nero di tenuta conforme norma EN 681-1.

Per impianti idraulici.

Campo di temperatura 5÷110 °C.

Pressione massima di esercizio 10 bar.



## RM18

CODICE	MISURA	€/pcs.	CL	☐	☒
RM18Y033	1/2" x (16 x 2)	9,00	R	10	-
RM18Y037	1/2" x (20 x 2)	9,91	R	10	-
RM18Y049	3/4" x (26 x 3)	14,12	R	5	-

Raccordo diritto in tre pezzi filettato femmina, a pressare multipinza. In ottone. Per tubi in plastica o multistrato. Doppio O-Ring nero di tenuta conforme norma EN 681-1.

Per impianti idraulici.

Campo di temperatura 5÷110 °C.

Pressione massima di esercizio 10 bar.



## RM19

CODICE	MISURA	€/pcs.	CL	☐	☒
RM19Y033	1/2" x (16 x 2)	10,41	R	10	-
RM19Y037	1/2" x (20 x 2)	11,18	R	10	-
RM19Y049	3/4" x (26 x 3)	16,51	R	5	-

Raccordo curvo 90° in tre pezzi filettato femmina, a pressare multipinza.

In ottone. Per tubi in plastica o multistrato.

Doppio O-Ring nero di tenuta conforme norma EN 681-1.

Per impianti idraulici.

Campo di temperatura 5÷110 °C.

Pressione massima di esercizio 10 bar.



## RMV103

CODICE	MISURA	€/pcs.	CL		
RM103Y112	16 x 2 - Ø 12	8,12	R	25	-
RM103Y123	16 x 2 - Ø 14	8,12	R	25	-
RM103Y127	20 x 2 - Ø 14	9,36	R	25	-
RM103Y133	16 x 2 - Ø 15	8,12	R	25	-
RM103Y143	16 x 2 - Ø 16	8,12	R	25	-
RM103Y147	20 x 2 - Ø 16	9,36	R	25	-
RM103Y157	20 x 2 - Ø 18	9,36	R	25	-
RM103Y167	20 x 2 - Ø 22	13,25	R	10	-



Raccordo diritto con attacco a pressare multipinza per tubi in plastica o multistrato e attacco a pressare per tubo in rame.

In ottone. Doppio O-Ring nero di tenuta conforme norma EN 681-1.

Per impianti idraulici.

Campo di temperatura 5÷110 °C.

Pressione massima di esercizio 10 bar.

### NOTA

Profilo di pressatura tubo rame: "V".

## RP102

CODICE	MISURA	€/pcs.	CL		
RP102X005	18 x 2	14,12	R	10	-
RP102X013	17 x 2	18,98	R	10	-



Raccordo diritto a pressare.

In ottone. Per tubi in plastica o multistrato.

Doppio O-Ring nero di tenuta conforme norma EN 681-1. Per impianti idraulici.

Campo di temperatura 5÷110 °C.

Pressione massima di esercizio 10 bar.

### NOTA

Raccordi serie RP, non multipinza: utilizzare solamente profilo di pressatura "TH".

### INFO

I raccordi della serie RP saranno progressivamente sostituiti dai raccordi serie RM multipinza.

## RP200-1

CODICE	MISURA	€/pcs.	CL		
RP200Y032	A batteria 18V	4.514,40	Z	1	-

Pressatrice alimentata a batteria per raccordi a pressare. Fornita in kit con: batteria, caricabatteria elettrico, tre pinze profilo TH.



### NOTA

In dotazione pinze profilo "TH" Ø16, 20, 26.

## RP201

CODICE	MISURA	€/pcs.	CL		
RP201Y012	Batteria 18 V per RP200Y032	615,90	Z	1	-

Batteria per pressatrice RP200Y032.



## RP202

CODICE	MISURA	€/pcs.	CL		
RP202Y016	Ø 16 - profilo TH	393,64	Z	1	-
RP202Y017	Ø 17 - profilo TH	393,64	Z	1	-
RP202Y018	Ø 18 - profilo TH	393,64	Z	1	-
RP202Y020	Ø 20 - profilo TH	393,64	Z	1	-
RP202Y026	Ø 26 - profilo TH	393,64	Z	1	-
RP202Y232	Ø 32 - profilo TH	516,13	Z	1	-
RP202Y440	Ø 40 - profilo TH	1.117,67	Z	1	-
RP202Y450	Ø 50 - profilo TH	1.893,57	Z	1	-
RP202Y463	Ø 63 - profilo TH	1.893,57	Z	1	-



Pinze per pressatrice serie RP200-1.

## RP202-1

CODICE	MISURA	€/pcs.	CL		
RP202Y275	Ø 75 - profilo U	2.668,69	Z	1	-
RP202Y290	Ø 90 - profilo U	2.851,03	Z	1	-

Inserti ad anello per ganascia RP203.



## RP203

CODICE	MISURA	€/pcs.	CL		
RP203Y204	Per inserti ad anello U	1.068,38	Z	1	-

Ganascia base per pressatrice RP200-1.



### NOTA

Da abbinare agli appositi inserti ad anello RP202-1.

# Systema Multigas a pressare per gas

## NOTA

Verificare i profili di pressatura relativi a ciascuna misura dei raccordi consultando la specifica Comunicazione Tecnica.

## INFO

Systema Multigas certificato KIWA UNI KIP-074976/04 per sistemi di tubazione multistrato metallo-plastico e raccordi per installazione interna di trasporto del gas.

## G999

CODICE	MISURA	€/m	CL	□	⊞
G999Y022	16 x 2	2,06	M	100	-
G999Y042	20 x 2	2,88	M	100	-
G999Y073	26 x 3	6,04	M	50	-
G999Y083	32 x 3	11,03	M	50	-

Tubo multistrato metallo-plastico PEX-b/Al/PEX-b, serie Multigas. Colore giallo. Idoneo per trasporto di gas ad uso domestico.

## NOTA

Tubo nudo in bobine.



## G999I

CODICE	MISURA	€/m	CL	□	⊞
G999IY024	16 x 2	3,55	M	50	-
G999IY044	20 x 2	4,74	M	50	-
G999IY074	26 x 3	8,25	M	50	-

Tubo multistrato metallo-plastico PEX-b/Al/PEX-b, serie Multigas. Colore giallo. Con guaina corrugata di rivestimento di colore giallo, per protezione anti-schiacciamento e anti-UV.

Idoneo per trasporto di gas ad uso domestico.

## NOTA

Tubo con guaina corrugata in bobine.



## RM102-G

CODICE	MISURA	€/pcs.	CL	□	⊞
RM102Y203	16 x 2	7,50	R	10	-
RM102Y207	20 x 2	9,42	R	10	-
RM102Y209	26 x 3	14,04	R	5	-
RM102Y211	32 x 3	20,06	R	5	-

Raccordo diritto, a pressare multipinza. In ottone. Per tubi multistrato serie Multigas. Doppio O-Ring giallo di tenuta conforme norme EN 549 e EN 682. Per impianti di distribuzione gas e idrocarburi liquidi. Campo di temperatura del sistema Multigas (tubo e raccordi): 5÷70 °C. Pressione massima di esercizio del sistema Multigas (tubo e raccordi): 0,5 bar (MOP 0,5).



## RM107-G

CODICE	MISURA	€/pcs.	CL	□	⊞
RM107Y233	1/2" x (16 x 2)	5,20	R	10	-
RM107Y237	1/2" x (20 x 2)	6,00	R	10	-
RM107Y247	3/4" x (20 x 2)	7,76	R	5	-
RM107Y249	3/4" x (26 x 3)	9,27	R	5	-
RM107Y259	1" x (32 x 3)	14,56	R	5	-

Raccordo diritto filettato maschio, a pressare multipinza. In ottone. Per tubi multistrato serie Multigas. Doppio O-Ring giallo di tenuta conforme norme EN 549 e EN 682. Per impianti di distribuzione gas e idrocarburi liquidi. Campo di temperatura del sistema Multigas (tubo e raccordi): 5÷70 °C. Pressione massima di esercizio del sistema Multigas (tubo e raccordi): 0,5 bar (MOP 0,5).



## RM103-G

CODICE	MISURA	€/pcs.	CL	□	⊞
RM103Y210	(20 x 2) x (16 x 2)	9,27	R	10	-
RM103Y218	(26 x 3) x (20 x 2)	12,45	R	10	120
RM103Y222	(32 x 3) x (26 x 3)	17,42	R	5	-

Raccordo diritto ridotto, a pressare multipinza. In ottone. Per tubi multistrato serie Multigas. Doppio O-Ring giallo di tenuta conforme norme EN 549 e EN 682. Per impianti di distribuzione gas e idrocarburi liquidi. Campo di temperatura del sistema Multigas (tubo e raccordi): 5÷70 °C. Pressione massima di esercizio del sistema Multigas (tubo e raccordi): 0,5 bar (MOP 0,5).



## RM109-G

CODICE	MISURA	€/pcs.	CL	□	⊞
RM109Y233	1/2" x (16 x 2)	6,19	R	10	-
RM109Y237	1/2" x (20 x 2)	6,89	R	10	-
RM109Y247	3/4" x (20 x 2)	9,36	R	5	-
RM109Y249	3/4" x (26 x 3)	10,33	R	5	-
RM109Y259	1" x (32 x 3)	15,27	R	5	-

Raccordo diritto filettato femmina, a pressare multipinza. In ottone. Per tubi multistrato serie Multigas. Doppio O-Ring giallo di tenuta conforme norme EN 549 e EN 682. Per impianti di distribuzione gas e idrocarburi liquidi. Campo di temperatura del sistema Multigas (tubo e raccordi): 5÷70 °C. Pressione massima di esercizio del sistema Multigas (tubo e raccordi): 0,5 bar (MOP 0,5).



## RM122-G

CODICE	MISURA	€/pcs.	CL		
RM122Y203	16 x 2	8,57	R	10	-
RM122Y207	20 x 2	10,94	R	10	-
RM122Y209	26 x 3	15,78	R	5	-
RM122Y211	32 x 3	23,76	R	5	-



Raccordo curvo 90°, a pressare multipinza.  
In ottone. Per tubi multistrato serie Multigas.  
Doppio O-Ring giallo di tenuta conforme norme EN 549 e EN 682. Per impianti di distribuzione gas e idrocarburi liquidi.  
Campo di temperatura del sistema Multigas (tubo e raccordi): 5÷70 °C.  
Pressione massima di esercizio del sistema Multigas (tubo e raccordi): 0,5 bar (MOP 0,5).

## RM127-G

CODICE	MISURA	€/pcs.	CL		
RM127Y233	1/2" x (16 x 2)	6,70	R	10	-
RM127Y237	1/2" x (20 x 2)	7,67	R	10	-
RM127Y247	3/4" x (20 x 2)	9,18	R	10	-
RM127Y249	3/4" x (26 x 3)	11,12	R	10	-
RM127Y259	1" x (32 x 3)	18,30	R	5	-



Raccordo curvo 90°, filettato maschio a pressare multipinza. In ottone. Per tubi multistrato serie Multigas. Doppio O-Ring giallo di tenuta conforme norme EN 549 e EN 682. Per impianti di distribuzione gas e idrocarburi liquidi.  
Campo di temperatura del sistema Multigas (tubo e raccordi): 5÷70 °C.  
Pressione massima di esercizio del sistema Multigas (tubo e raccordi): 0,5 bar (MOP 0,5).

## RM129-G

CODICE	MISURA	€/pcs.	CL		
RM129Y233	1/2" x (16 x 2)	6,89	R	10	-
RM129Y237	1/2" x (20 x 2)	7,76	R	10	-
RM129Y247	3/4" x (20 x 2)	9,98	R	10	-
RM129Y249	3/4" x (26 x 3)	11,91	R	5	-
RM129Y259	1" x (32 x 3)	18,30	R	5	-



Raccordo curvo 90° filettato femmina, a pressare multipinza. In ottone. Per tubi multistrato serie Multigas. Doppio O-Ring giallo di tenuta conforme norme EN 549 e EN 682. Per impianti di distribuzione gas e idrocarburi liquidi.  
Campo di temperatura del sistema Multigas (tubo e raccordi): 5÷70 °C.  
Pressione massima di esercizio del sistema Multigas (tubo e raccordi): 0,5 bar (MOP 0,5).

## G139

CODICE	MISURA	€/pcs.	CL		
G139Y013	16-20-26	27,99	Z	1	20



Guscio in plastica giallo per alloggiamento raccordi RM139-G. Completo di viti per il fissaggio dei raccordi. Idoneo per collegamento tubi multistrato con guaina corrugata.

## RM139-G

CODICE	MISURA	€/pcs.	CL		
RM139Y233	1/2" x (16 x 2)	9,98	R	10	-
RM139Y237	1/2" x (20 x 2)	10,85	R	5	-
RM139Y249	3/4" x (26 x 3)	14,84	R	5	-



Raccordo curvo 90° filettato femmina, con supporto da parete, a pressare multipinza. In ottone. Per tubi multistrato serie Multigas. Doppio O-Ring giallo di tenuta conforme norme EN 549 e EN 682.  
Per impianti di distribuzione gas e idrocarburi liquidi.  
Campo di temperatura del sistema Multigas (tubo e raccordi): 5÷70 °C.  
Pressione massima di esercizio del sistema Multigas (tubo e raccordi): 0,5 bar (MOP 0,5).

### NOTA

Da installare con il guscio in plastica G139.

## RM150-G

CODICE	MISURA	€/pcs.	CL		
RM150Y203	16 x 2	12,35	R	10	-
RM150Y207	20 x 2	15,65	R	10	-
RM150Y209	26 x 3	23,14	R	5	-
RM150Y211	32 x 3	34,78	R	5	-



Raccordo a Tee, a pressare multipinza. In ottone. Per tubi multistrato serie Multigas. Doppio O-Ring giallo di tenuta conforme norme EN 549 e EN 682. Per impianti di distribuzione gas e idrocarburi liquidi.  
Campo di temperatura del sistema Multigas (tubo e raccordi): 5÷70 °C.  
Pressione massima di esercizio del sistema Multigas (tubo e raccordi): 0,5 bar (MOP 0,5).

## RM151-G

CODICE	MISURA	€/pcs.	CL		
RM151Y245	(16 x 2) x (20 x 2) x (16 x 2)	15,18	R	10	-
RM151Y263	(20 x 2) x (16 x 2) x (16 x 2)	15,78	R	10	-
RM151Y264	(20 x 2) x (16 x 2) x (20 x 2)	15,18	R	10	-
RM151Y265	(20 x 2) x (20 x 2) x (16 x 2)	16,60	R	10	-
RM151Y267	(20 x 2) x (26 x 3) x (20 x 2)	19,62	R	5	-
RM151Y284	(26 x 3) x (20 x 2) x (20 x 2)	17,92	R	10	-
RM151Y285	(26 x 3) x (16 x 2) x (26 x 3)	18,82	R	5	-
RM151Y286	(26 x 3) x (20 x 2) x (26 x 3)	19,78	R	5	-
RM151Y289	(26 x 3) x (26 x 3) x (20 x 2)	20,57	R	5	-
RM151Y292	(32 x 3) x (26 x 3) x (26 x 3)	26,16	R	5	-
RM151Y293	(32 x 3) x (26 x 3) x (32 x 3)	29,67	R	5	-



### CERTIFICAZIONI



Raccordo a Tee ridotto, a pressare multipinza. In ottone. Per tubi multistrato serie Multigas. Doppio O-Ring giallo di tenuta conforme norme EN 549 e EN 682. Per impianti di distribuzione gas e idrocarburi liquidi.  
Campo di temperatura del sistema Multigas (tubo e raccordi): 5÷70 °C.  
Pressione massima di esercizio del sistema Multigas (tubo e raccordi): 0,5 bar (MOP 0,5).

## RM154-G

CODICE	MISURA	€/pcs.	CL		
RM154Y233	1/2" x (16 x 2)	10,51	R	10	-
RM154Y237	1/2" x (20 x 2)	11,91	R	10	-
RM154Y249	3/4" x (26 x 3)	17,42	R	5	-

Raccordo a Tee filettato femmina, a pressare multipinza. In ottone. Per tubi multistrato serie Multigas. Doppio O-Ring giallo di tenuta conforme norme EN 549 e EN 682. Per impianti di distribuzione gas e idrocarburi liquidi. Campo di temperatura del sistema Multigas (tubo e raccordi): 5÷70 °C. Pressione massima di esercizio del sistema Multigas (tubo e raccordi): 0,5 bar (MOP 0,5).

MULTIGAS



## RP202

CODICE	MISURA	€/pcs.	CL		
RP202Y016	Ø 16 - profilo TH	393,64	Z	1	-
RP202Y017	Ø 17 - profilo TH	393,64	Z	1	-
RP202Y018	Ø 18 - profilo TH	393,64	Z	1	-
RP202Y020	Ø 20 - profilo TH	393,64	Z	1	-
RP202Y026	Ø 26 - profilo TH	393,64	Z	1	-
RP202Y232	Ø 32 - profilo TH	516,13	Z	1	-
RP202Y440	Ø 40 - profilo TH	1.117,67	Z	1	-
RP202Y450	Ø 50 - profilo TH	1.893,57	Z	1	-
RP202Y463	Ø 63 - profilo TH	1.893,57	Z	1	-

Pinze per pressatrice serie RP200-1.



## RM179P-G

CODICE	MISURA	€/pcs.	CL		
RM179Y253	1/2" x (16 x 2)	7,67	R	10	-
RM179Y256	1/2" x (20 x 2)	8,38	R	10	-
RM179Y263	3/4" x (16 x 2)	8,38	R	10	-
RM179Y266	3/4" x (20 x 2)	8,90	R	10	-
RM179Y269	3/4" x (26 x 3)	10,41	R	10	-

Raccordo diritto a pressare multipinza, con calotta a sede piana. In ottone. Per tubi multistrato serie Multigas. Doppio O-Ring giallo di tenuta conforme norme EN 549 e EN 682. Per impianti di distribuzione gas e idrocarburi liquidi. Campo di temperatura del sistema Multigas (tubo e raccordi): 5÷70 °C. Pressione massima di esercizio del sistema Multigas (tubo e raccordi): 0,5 bar (MOP 0,5).

MULTIGAS



## RP202-1

CODICE	MISURA	€/pcs.	CL		
RP202Y275	Ø 75 - profilo U	2.668,69	Z	1	-
RP202Y290	Ø 90 - profilo U	2.851,03	Z	1	-

Inserti ad anello per ganascia RP203.



## RP200-1

CODICE	MISURA	€/pcs.	CL		
RP200Y032	A batteria 18 V	4.514,40	Z	1	-

Pressatrice alimentata a batteria per raccordi a pressare. Fornita in kit con: batteria, caricabatteria elettrico, tre pinze profilo TH.

**NOTA**

In dotazione pinze profilo "TH" Ø16, 20, 26.



## RP201

CODICE	MISURA	€/pcs.	CL		
RP201Y012	Batteria 18 V per RP200Y032	615,90	Z	1	-

Batteria per pressatrice RP200Y032.



## RP203

CODICE	MISURA	€/pcs.	CL		
RP203Y204	Per inserti ad anello U	1.068,38	Z	1	-

Ganascia base per pressatrice RP200-1.

**NOTA**

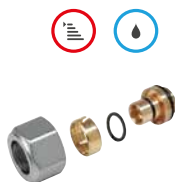
Da abbinare agli appositi inserti ad anello RP202-1.



## Adattatori e raccordi per adattatori

### R179AM

CODICE	MISURA	€/pcs.	CL	☐	☒
R179MX012	16 x (14 x 2)	5,20	R	25	250
R179MX014	16 x (16 x 2)	5,20	R	25	250
R179MX013	16 x (16 x 2,2)	5,20	R	25	250
R179MX016	16 x (16,2 x 2,6)	5,20	R	25	250
R179MX019	16 x (17 x 2)	5,20	R	25	250
R179MX015	16 x (18 x 2)	5,20	R	25	250
R179MX020	16 x (20 x 2)	5,20	R	25	250
R179MX036	16 x (20 x 2,25)	5,20	R	25	250
R179MX021	16 x (20 x 2,5)	5,20	R	25	250
R179MX022	18 x (14 x 2)	6,00	R	25	250
R179MX024	18 x (16 x 2)	6,00	R	25	250
R179MX023	18 x (16 x 2,2)	6,00	R	25	250
R179MX028	18 x (16,2 x 2,6)	6,00	R	25	250
R179MX034	18 x (17 x 2)	6,00	R	25	250
R179MX025	18 x (18 x 2)	6,00	R	25	250
R179MX026	18 x (20 x 2)	6,00	R	25	250
R179MX035	18 x (20 x 2,25)	6,00	R	25	250
R179MX041	22 x (20 x 2)	9,89	R	25	250
R179MX040	22 x (26 x 3)	9,89	R	25	150
R179MX045	28 x (32 x 3)	13,25	R	10	100



Adattatore per tubi in plastica o multistrato.  
Conforme alla norma EN 1254-3.  
O-Ring nero conforme norma EN 681-1.  
Per impianti idraulici.  
Campo di temperatura 5÷110 °C.  
Pressione massima di esercizio 10 bar.

### R179E

#### CALOTTA CROMATA

CODICE	MISURA	€/pcs.	CL	☐	☒
R179EX020	3/4"E x (12 x 1,1)	6,28	R	25	250
R179EX021	3/4"E x (12 x 1,5)	6,28	R	25	250
R179EX024	3/4"E x (16 x 2)	6,28	R	25	250
R179EX025	3/4"E x (17 x 2)	6,28	R	25	250
R179EX026	3/4"E x (18 x 2)	6,28	R	25	250
R179EX027	3/4"E x (20 x 2)	6,28	R	25	250

#### CALOTTA NON CROMATA

CODICE	MISURA	€/pcs.	CL	☐	☒
R179EY055	1/2" x (16 x 2)	3,98	R	25	250
R179EY056	1/2" x (16 x 2,2)	4,83	R	25	250
R179EY058	1/2" x (16,2 x 2,6)	5,69	R	25	250



Adattatore per tubi in plastica o multistrato, con filettatura G 1/2" o G 3/4"E.  
Conforme alla norma EN 1254-3.  
O-Ring nero conforme norma EN 681-1.  
Per impianti idraulici.  
Campo di temperatura 5÷110 °C.  
Pressione massima di esercizio 10 bar.

#### NOTA

R179EY055, R179EY056, R179EY058: sede adattatore Ø16 mm.

### R179

CODICE	MISURA	€/pcs.	CL	☐	☒
R179X033	16 x (15 x 2,5)	6,19	R	25	250
R179X041	16 x (16 x 1,5)	6,19	R	25	250
R179X046	16 x (18 x 2,5)	6,19	R	25	250
R179X063	18 x (12 x 1,1)	6,19	R	25	250
R179X055	18 x (12 x 1,5)	6,19	R	25	250
R179X082	18 x (18 x 2,5)	6,19	R	25	250
R179X087	18 x (20 x 2,8)	6,19	R	25	250
R179X105	22 x (25 x 2,3)	9,89	R	25	250



Adattatore per tubi in plastica (per misure non comprese nella serie R179AM).  
Conforme alla norma EN 1254-3.  
O-Ring nero conforme norma EN 681-1.  
Per impianti idraulici.  
Campo di temperatura 5÷110 °C.  
Pressione massima di esercizio 10 bar.

### R179SP

CODICE	MISURA	€/pcs.	CL	☐	☒
R179PY014	1/2"s.p. x (16 x 2)	8,21	R	25	250



Adattatore per tubi in plastica o multistrato, con attacco a sede piana.  
Conforme alla norma EN 1254-3.  
O-Ring nero conforme norma EN 681-1.  
Per impianti idraulici.  
Campo di temperatura 5÷110 °C.  
Pressione massima di esercizio 10 bar.

### R178

CODICE	MISURA	€/pcs.	CL	☐	☒
R178X012	16 x 10	4,16	R	50	250
R178X013	16 x 12	4,16	R	50	250
R178X015	16 x 14	4,16	R	50	250
R178X016	16 x 15	4,16	R	25	250
R178X018	16 x 16	4,16	R	50	250
R178X031	18 x 10	4,83	R	50	250
R178X032	18 x 12	4,83	R	25	250
R178X033	18 x 14	4,83	R	50	250
R178X034	18 x 15	4,83	R	50	250
R178X035	18 x 16	4,83	R	50	250
R178X036	18 x 18	4,83	R	50	250
R178X041	22 x 16	6,70	R	50	500
R178X042	22 x 18	6,70	R	25	250
R178X043	22 x 22	6,70	R	25	250



Adattatore per tubi in rame.  
Conforme alla norma EN 1254-2.  
O-Ring nero conforme norma EN 681-1.  
Per impianti idraulici.  
Campo di temperatura 5÷110 °C.  
Pressione massima di esercizio 10 bar.

## R178E

CODICE	MISURA	€/pcs.	CL	□	⊞
R178EX104	3/4"E x 15	4,30	R	25	250
R178EX112	3/4"E x 12	4,30	R	50	500
R178EX113	3/4"E x 14	4,30	R	50	500
R178EX115	3/4"E x 16	4,30	R	50	500
R178EX116	3/4"E x 18	5,04	R	50	500

Adattatore per tubo di rame con filettatura G 3/4"E.

Conforme alla norma EN 1254-2.

Per impianti idraulici.

Campo di temperatura 5÷110 °C.

Pressione massima di esercizio 10 bar.



## T179E

CODICE	MISURA	€/pcs.	CL	□	⊞
T179EX024	3/4"E x (16 x 2)	10,58	R	10	250

Adattatore cromato lucido per tubi in plastica o multistrato con filettatura Gas 3/4"Eurocono.

Conforme alla norma EN 1254-3.

O-Ring nero conforme norma EN 681-1.

Per impianti idraulici.

Campo di temperatura 5÷110 °C.

Pressione massima di esercizio 10 bar.



## R178C

CODICE	MISURA	€/pcs.	CL	□	⊞
R178CX012	16 x 10	3,18	R	50	250
R178CX013	16 x 12	3,18	R	50	250
R178CX015	16 x 14	3,18	R	25	250
R178CX018	16 x 16	3,34	R	50	250

Adattatore compatto per tubi in rame.

Conforme alla norma EN 1254-2.

Elemento di tenuta in gomma conforme norma EN 681-1.

Per impianti idraulici.

Campo di temperatura 5÷110 °C.

Pressione massima di esercizio 10 bar.



## R180R

### NON CROMATO

CODICE	MISURA	€/pcs.	CL	□	⊞
R180RY007	3/8" x 16	2,19	R	50	500
R180RY015	1/2" x 16	2,11	R	50	500
R180RY016	1/2" x 18	2,37	R	25	250
R180RY020	3/4" x 16	3,26	R	25	250
R180RY021	3/4" x 18	3,26	R	25	250
R180RY023	3/4" x 22	4,22	R	25	250
R180RY027	1" x 22	5,13	R	20	200
R180RY028	1" x 28	6,82	R	10	100
R180RY034	1"1/4 x 28	8,57	R	10	100
R180RY017	1/2" x 3/4"E	2,47	R	25	250

### CROMATO

CODICE	MISURA	€/pcs.	CL	□	⊞
R180RX015	1/2" x 16	2,19	R	25	250
R180RX016	1/2" x 18	2,47	R	25	250
R180RX021	3/4" x 18	3,45	R	25	250
R180RX023	3/4" x 22	4,43	R	25	250

Raccordo diritto, filettato maschio, in ottone, con attacco per adattatore tubo rame, plastica o multistrato.



## T179M

CODICE	MISURA	€/pcs.	CL	□	⊞
T179MX005	16 x (14 x 2)	10,58	R	1	10
T179MX009	16 x (16 x 2)	10,58	R	1	10

Adattatore cromato lucido per tubi in plastica o multistrato.

Da applicare a valvole e detentori per termoarredo.

Conforme alla norma EN 1254-3.

O-Ring nero conforme norma EN 681-1.

Per impianti idraulici.

Campo di temperatura 5÷110 °C.

Pressione massima di esercizio 10 bar.



## R180FR

### NON CROMATO

CODICE	MISURA	€/pcs.	CL	□	⊞
R180RY055	1/2" x 16	2,11	R	50	500
R180RY056	1/2" x 18	2,37	R	50	500
R180RY060	3/4" x 16	3,26	R	25	250
R180RY061	3/4" x 18	3,26	R	25	250
R180RY063	3/4" x 22	4,22	R	25	250
R180RY068	1" x 28	5,13	R	10	100
R180RY057	1/2" x 3/4"E	2,47	R	50	500

### CROMATO

CODICE	MISURA	€/pcs.	CL	□	⊞
R180RX055	1/2" x 16	2,19	R	50	500
R180RX056	1/2" x 18	2,47	R	50	500

Raccordo diritto, filettato femmina, in ottone, con attacco per adattatore tubo rame, plastica o multistrato.



## T178C

CODICE	MISURA	€/pcs.	CL	□	⊞
T178CX012	16 x 10	8,83	R	1	30
T178CX013	16 x 12	8,83	R	1	30
T178CX015	16 x 14	8,83	R	1	15
T178CX016	16 x 15	8,83	R	1	15
T178CX018	16 x 16	8,83	R	1	15

Adattatore cromato lucido per tubi in rame.

Da applicare a valvole e detentori per termoarredo.

Conforme alla norma EN 1254-3.

O-Ring nero conforme norma EN 681-1.

Per impianti idraulici.

Campo di temperatura 5÷110 °C.

Pressione massima di esercizio 10 bar.



## R560R

### NON CROMATO

CODICE	MISURA	€/pcs.	CL		
R560RY007	Base 16	2,37	R 25	250	
R560RY008	Base 18	3,34	R 25	250	
R560RY009	Base 22	5,20	R 20	200	
R560RY010	Base 28	8,05	R 10	100	

### CROMATO

CODICE	MISURA	€/pcs.	CL		
R560RX007	Base 16	2,47	R 25	250	
R560RX008	Base 18	3,53	R 25	250	

Raccordo diritto, in ottone, con attacchi per adattatore tubo rame, plastica o multistrato.



## R561R

### NON CROMATO

CODICE	MISURA	€/pcs.	CL		
R561RY007	base 16	3,08	R 25	250	
R561RY008	Base 18	3,98	R 25	250	
R561RY009	Base 22	5,67	R 10	100	
R561RY010	Base 28	8,46	R 10	100	

### CROMATO

CODICE	MISURA	€/pcs.	CL		
R561RX007	Base 16	3,18	R 25	250	
R561RX008	Base 18	4,22	R 25	250	

Raccordo curvo 90°, in ottone, con attacchi per adattatore tubo rame, plastica o multistrato.



## R562R

### NON CROMATO

CODICE	MISURA	€/pcs.	CL		
R562RY015	1/2" x 16	3,18	R 25	250	
R562RY016	1/2" x 18	3,45	R 25	250	
R562RY021	3/4" x 18	4,50	R 25	250	
R562RY023	3/4" x 22	5,67	R 10	100	
R562RY027	1" x 22	6,95	R 10	100	
R562RY028	1" x 28	8,46	R 10	100	
R562RY034	1-1/4" x 28	10,66	R 10	100	

### CROMATO

CODICE	MISURA	€/pcs.	CL		
R562RX015	1/2" x 16	3,34	R 25	250	
R562RX016	1/2" x 18	3,53	R 25	250	

Raccordo curvo 90°, filettato maschio, in ottone, con attacco per adattatore tubo rame, plastica o multistrato.



## R563R

### NON CROMATO

CODICE	MISURA	€/pcs.	CL		
R563RY015	1/2" x 16	3,45	R 25	250	
R563RY016	1/2" x 18	3,53	R 25	250	
R563RY021	3/4" x 18	5,13	R 25	250	
R563RY023	3/4" x 22	6,09	R 10	100	
R563RY028	1" x 28	9,63	R 10	100	

### CROMATO

CODICE	MISURA	€/pcs.	CL		
R563RX015	1/2" x 16	3,53	R 25	250	
R563RX016	1/2" x 18	3,69	R 25	250	

Raccordo curvo 90°, filettato femmina, in ottone, con attacco per adattatore tubo rame, plastica o multistrato.



## R564R

### NON CROMATO

CODICE	MISURA	€/pcs.	CL		
R564RY007	Base 16	3,62	R 25	250	
R564RY008	Base 18	4,68	R 25	250	
R564RY009	Base 22	7,32	R 10	100	
R564RY010	Base 28	10,04	R 5	50	

### CROMATO

CODICE	MISURA	€/pcs.	CL		
R564RX007	Base 16	3,78	R 25	250	
R564RX008	Base 18	4,93	R 25	250	

Raccordo a T, in ottone, con attacchi per adattatore tubo rame, plastica o multistrato.



## R568R

CODICE	MISURA	€/pcs.	CL		
R568RY015	16 x 1/2" x 16	3,91	R 25	250	
R568RY016	18 x 1/2" x 18	5,13	R 25	250	
R568RY021	18 x 3/4" x 18	5,67	R 10	100	
R568RY023	22 x 3/4" x 22	7,76	R 10	100	
R568RY028	28 x 1" x 28	10,58	R 5	50	

Raccordo a T, filettato maschio, in ottone, con attacchi per adattatore tubo rame, plastica o multistrato.



### CERTIFICAZIONI



## R569R

CODICE	MISURA	€/pcs.	CL		
R569RY015	16 x 1/2" x 16	4,05	R 25	250	
R569RY016	18 x 1/2" x 18	5,20	R 25	250	
R569RY021	18 x 3/4" x 18	7,15	R 10	100	
R569RY023	22 x 3/4" x 22	8,46	R 10	100	
R569RY028	1" x 28	11,21	R 5	50	

Raccordo a T, filettato femmina, in ottone, con attacchi per adattatore tubo rame, plastica o multistrato.



### CERTIFICAZIONI



## R570R

CODICE	MISURA	€/pcs.	CL		
R570RY015	16 x 1/2" x 16	4,20	R 25	250	
R570RY016	18 x 1/2" x 18	5,13	R 25	250	
R570RY021	18 x 3/4" x 18	5,67	R 10	100	
R570RY023	22 x 3/4" x 22	7,76	R 10	100	
R570RY028	28 x 1" x 28	10,58	R 5	50	

Raccordo a T, con attacco laterale filettato maschio, in ottone, con attacchi per adattatore tubo rame, plastica o multistrato.



### CERTIFICAZIONI



## R571R

CODICE	MISURA	€/pcs.	CL		
R571RY015	16 x 1/2" x 16	4,53	R 25	250	
R571RY016	18 x 1/2" x 18	5,20	R 20	200	
R571RY021	18 x 3/4" x 18	7,15	R 10	100	

Raccordo a T, con attacco laterale filettato femmina, in ottone, con attacchi per adattatore tubo rame, plastica o multistrato.



### CERTIFICAZIONI



## R572R

### NON CROMATO

CODICE	MISURA	€/pcs.	CL		
R572RY002	1/2" x 16	4,68	R	10	100
R572RY003	1/2" x 18	6,70	R	10	100

### CROMATO

CODICE	MISURA	€/pcs.	CL		
R572RX002	1/2" x 16	4,93	R	10	100

Raccordo a gomito filettato femmina, con staffa a muro, in ottone, con attacco per adattatore tubo rame, plastica o multistrato.



## R178R

### NON CROMATO

CODICE	MISURA	€/pcs.	CL		
R178RY012	18 x 22	4,83	R	1	250
R178RY013	18 x 3/4"E	7,61	R	1	250

### CROMATO

CODICE	MISURA	€/pcs.	CL		
R178RX011	16 x 18	4,43	R	1	250
R178RX012	18 x 22	5,04	R	1	250
R178RX013	18 x 3/4"E	7,94	R	25	250

Raccordo ingranditore base per adattatore tubo rame, plastica o multistrato.



## R567

CODICE	MISURA	€/pcs.	CL		
R567Y016	18 x 1/2"	3,98	R	50	500

Raccordo per passaggio da attacco "base per adattatore" ad attacco "tubo ferro". In ottone.

### NOTA

Adattatore per tubo di rame R178X036, da ordinare separatamente.



## R177

CODICE	MISURA	€/pcs.	CL		
R177X009	16 x 3/8"	7,61	R	25	250
R177X010	16 x 1/2"	7,61	R	25	250

Raccordo per passaggio da attacco "base per adattatore" ad attacco "tubo ferro". In ottone cromato.



## T177

CODICE	MISURA	€/pcs.	CL		
T177X010	16 x 1/2"	10,58	R	1	25

Raccordo per passaggio da attacco "base per adattatore" ad attacco "tubo ferro". In ottone cromato lucido.

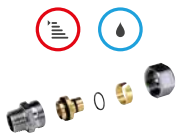


## Raccordi a compressione per tubi plastici

### R187M

CODICE	MISURA	€/pcs.	CL		
R187MX048	1/2" x (16 x 2)	6,28	R	10	100
R187MX046	1/2" x (16 x 2,2)	6,28	R	10	100
R187MX057	1/2" x (18 x 2)	6,28	R	25	150
R187MX062	1/2" x (20 x 2)	6,28	R	10	100
R187MX061	1/2" x (20 x 2,5)	6,28	R	10	100
R187MX082	3/4" x (16 x 2)	7,15	R	10	100
R187MX089	3/4" x (18 x 2)	7,15	R	10	100
R187MX096	3/4" x (20 x 2)	7,15	R	10	100
R187MX105	3/4" x (26 x 3)	10,04	R	10	100
R187MX115	1" x (26 x 3)	11,12	R	10	100
R187MX126	1" x (32 x 3)	15,43	R	5	50
R187MX130	1-1/4" x (32 x 3)	18,35	R	5	50

Raccordo diritto filettato maschio, per tubi in plastica o multistrato. In ottone cromato. Conforme alla norma EN 1254-3. O-Ring nero conforme norma EN 681-1. Per impianti idraulici. Campo di temperatura 5÷110 °C. Pressione massima di esercizio 10 bar.



### R187F

CODICE	MISURA	€/pcs.	CL		
R187FX048	1/2" x (16 x 2)	6,28	R	10	100
R187FX046	1/2" x (16 x 2,2)	6,28	R	10	100
R187FX052	1/2" x (18 x 2)	6,28	R	10	100
R187FX062	1/2" x (20 x 2)	6,28	R	10	100
R187FX061	1/2" x (20 x 2,5)	6,28	R	10	100
R187FX082	3/4" x (16 x 2)	7,15	R	25	250
R187FX092	3/4" x (18 x 2)	7,15	R	25	150
R187FX096	3/4" x (20 x 2)	7,15	R	10	100
R187FX105	3/4" x (26 x 3)	10,04	R	10	100
R187FX115	1" x (26 x 3)	9,79	R	10	100
R187FX126	1" x (32 x 3)	15,43	R	10	100

Raccordo diritto filettato femmina, per tubi in plastica o multistrato. In ottone cromato. Conforme alla norma EN 1254-3. O-Ring nero conforme norma EN 681-1. Per impianti idraulici. Campo di temperatura 5÷110 °C. Pressione massima di esercizio 10 bar.



## R560AM

CODICE	MISURA	€/pcs.	CL		
R560MX048	16 x 2	10,66	R	10	100
R560MX057	20 x 2	10,66	R	10	100
R560MX062	26 x 3	18,48	R	5	50
R560MX126	32 x 3	26,60	R	5	50



Raccordo diritto per tubi in plastica o multistrato. In ottone cromato. Conforme alla norma EN 1254-3. O-Ring nero conforme norma EN 681-1. Per impianti idraulici. Campo di temperatura 5÷110 °C. Pressione massima di esercizio 10 bar.

## R561AM

CODICE	MISURA	€/pcs.	CL		
R561MX048	16 x 2	12,09	R	10	100
R561MX057	20 x 2	12,09	R	10	100
R561MX062	26 x 3	19,88	R	5	50
R561MX126	32 x 3	29,07	R	5	25



Raccordo curvo 90° per tubi in plastica o multistrato. In ottone cromato. Conforme alla norma EN 1254-3. O-Ring nero conforme norma EN 681-1. Per impianti idraulici. Campo di temperatura 5÷110 °C. Pressione massima di esercizio 10 bar.

## R562AM

CODICE	MISURA	€/pcs.	CL		
R562MX048	1/2" x (16 x 2)	7,50	R	10	100
R562MX057	1/2" x (20 x 2)	7,67	R	10	100
R562MX060	3/4" x (16 x 2)	9,00	R	10	100
R562MX061	3/4" x (20 x 2)	9,00	R	10	100
R562MX062	3/4" x (26 x 3)	12,27	R	10	100
R562MX120	1" x (26 x 3)	14,12	R	5	50
R562MX126	1" x (32 x 3)	17,92	R	5	50



Raccordo curvo 90° filettato maschio, per tubi in plastica o multistrato. In ottone cromato. Conforme alla norma EN 1254-3. O-Ring nero conforme norma EN 681-1. Per impianti idraulici. Campo di temperatura 5÷110 °C. Pressione massima di esercizio 10 bar.

## R563AM

CODICE	MISURA	€/pcs.	CL		
R563MX048	1/2" x (16 x 2)	8,05	R	10	100
R563MX057	1/2" x (20 x 2)	8,20	R	10	100
R563MX060	3/4" x (16 x 2)	9,53	R	10	100
R563MX061	3/4" x (20 x 2)	9,53	R	10	100
R563MX062	3/4" x (26 x 3)	12,45	R	10	100
R563MX120	1" x (26 x 3)	15,03	R	5	50
R563MX126	1" x (32 x 3)	19,15	R	5	50



Raccordo curvo 90° filettato femmina, per tubi in plastica o multistrato. In ottone cromato. Conforme alla norma EN 1254-3. O-Ring nero conforme norma EN 681-1. Per impianti idraulici. Campo di temperatura 5÷110 °C. Pressione massima di esercizio 10 bar.

## R564AM

CODICE	MISURA	€/pcs.	CL		
R564MX048	16 x 2	15,65	R	5	50
R564MX057	20 x 2	15,65	R	10	100
R564MX062	26 x 3	26,65	R	5	50
R564MX126	32 x 3	38,50	R	5	25



Raccordo a T con adattatori per tubi in plastica o multistrato. In ottone cromato. Conforme alla norma EN 1254-3. O-Ring nero conforme norma EN 681-1. Per impianti idraulici. Campo di temperatura 5÷110 °C. Pressione massima di esercizio 10 bar.

## R565AM

CODICE	MISURA	€/pcs.	CL		
R565MX045	(20 x 2) x (16 x 2) x (16 x 2)	16,51	R	10	100
R565MX055	(20 x 2) x (20 x 2) x (16 x 2)	16,51	R	10	100
R565MX062	(26 x 3) x (16 x 2) x (26 x 3)	26,65	R	5	50
R565MX063	(26 x 3) x (20 x 2) x (20 x 2)	27,63	R	5	50
R565MX066	(26 x 3) x (26 x 3) x (20 x 2)	28,17	R	5	50
R565MX073	(32 x 3) x (20 x 2) x (32 x 3)	38,15	R	5	25
R565MX076	(32 x 3) x (26 x 3) x (32 x 3)	38,67	R	5	25



CERTIFICAZIONI



Raccordo a T con misure differenziate, per tubi in plastica o multistrato. In ottone cromato. Conforme alla norma EN 1254-3. O-Ring nero conforme norma EN 681-1. Per impianti idraulici. Campo di temperatura 5÷110 °C. Pressione massima di esercizio 10 bar.

## R566AM

CODICE	MISURA	€/pcs.	CL		
R566MX053	(20 x 2) x (16 x 2)	11,38	R	10	100
R566MX060	(26 x 3) x (20 x 2)	19,15	R	5	50
R566MX076	(32 x 3) x (26 x 3)	26,16	R	5	50



Raccordo diritto con misure differenziate, con adattatori per tubi in plastica o multistrato. In ottone cromato. Conforme alla norma EN 1254-3. O-Ring nero conforme norma EN 681-1. Per impianti idraulici. Campo di temperatura 5÷110 °C. Pressione massima di esercizio 10 bar.

## R572AM

CODICE	MISURA	€/pcs.	CL		
R572MX048	1/2" x (16 x 2)	10,16	R	10	100
R572MX057	1/2" x (20 x 2)	10,16	R	10	100



Raccordo a gomito filettato femmina, con staffa a muro, per tubi in plastica o multistrato. In ottone cromato. Conforme alla norma EN 1254-3. O-Ring nero conforme norma EN 681-1. Per impianti idraulici. Campo di temperatura 5÷110 °C. Pressione massima di esercizio 10 bar.

## R568AM

CODICE	MISURA	€/pcs.	CL		
R568MX048	(16 x 2) x 1/2" x (16 x 2)	12,97	R	10	100
R568MX057	(20 x 2) x 1/2" x (20 x 2)	12,90	R	10	100
R568MX061	(20 x 2) x 3/4" x (20 x 2)	15,01	R	5	50
R568MX062	(26 x 3) x 3/4" x (26 x 3)	22,00	R	5	50
R568MX126	(32 x 3) x 1" x (32 x 3)	30,55	R	5	25



CERTIFICAZIONI



Raccordo a T filettato maschio, con adattatori per tubi in plastica o multistrato. In ottone cromato.

Conforme alla norma EN 1254-3.

O-Ring nero conforme norma EN 681-1.

Per impianti idraulici.

Campo di temperatura 5÷110 °C.

Pressione massima di esercizio 10 bar.

## R569AM

CODICE	MISURA	€/pcs.	CL		
R569MX048	(16 x 2) x 1/2" x (16 x 2)	13,34	R	10	100
R569MX057	(20 x 2) x 1/2" x (20 x 2)	13,34	R	10	100
R569MX061	(20 x 2) x 3/4" x (20 x 2)	15,65	R	5	50
R569MX062	(26 x 3) x 3/4" x (26 x 3)	22,62	R	5	50
R569MX120	(26 x 3) x 1" x (26 x 3)	26,03	R	5	50
R569MX126	(32 x 3) x 1" x (32 x 3)	31,25	R	5	25



CERTIFICAZIONI



Raccordo a T filettato femmina, con adattatori per tubi in plastica o multistrato. In ottone cromato.

Conforme alla norma EN 1254-3.

O-Ring nero conforme norma EN 681-1.

Per impianti idraulici.

Campo di temperatura 5÷110 °C.

Pressione massima di esercizio 10 bar.

## ➤ Raccordi a compressione per tubi rame

### R180M

CODICE	MISURA	€/pcs.	CL		
R180MY101	3/8" x 6	6,19	R	25	250
R180MY102	3/8" x 8	6,19	R	25	250
R180MY103	3/8" x 10	6,19	R	25	250
R180MY104	3/8" x 12	6,19	R	25	250
R180MY105	3/8" x 14	6,19	R	25	250
R180MY106	3/8" x 15	6,19	R	25	250
R180MY107	3/8" x 16	6,19	R	25	250
R180MY110	1/2" x 8	6,19	R	25	250
R180MY111	1/2" x 10	5,48	R	25	250
R180MY112	1/2" x 12	5,48	R	25	250
R180MY113	1/2" x 14	5,48	R	25	250
R180MY114	1/2" x 15	5,48	R	25	250
R180MY115	1/2" x 16	5,48	R	25	250
R180MY116	1/2" x 18	6,44	R	25	250
R180MY120	3/4" x 16	8,90	R	25	250
R180MY121	3/4" x 18	8,90	R	25	250
R180MY122	3/4" x 20	10,78	R	10	100
R180MY123	3/4" x 22	10,78	R	10	100
R180MY128	1" x 28	15,10	R	10	100



Raccordo diritto filettato maschio, per tubi in rame.

In ottone. Conforme alla norma EN 1254-2.

Fornito con doppio O-Ring:

- Nero, conforme norma EN 681-1, per impianti idraulici.

- Giallo, conforme norme EN 549 e EN 682, per impianti distribuzione gas e idrocarburi liquidi.

Campo di temperatura:

5÷110 °C (impianti idraulici).

5÷90 °C (impianti gas e idrocarburi liquidi).

Pressione massima di esercizio:

10 bar (impianti idraulici).

5 bar (impianti gas e idrocarburi liquidi).

### R180F

CODICE	MISURA	€/pcs.	CL		
R180FY102	3/8" x 8	4,77	R	25	250
R180FY103	3/8" x 10	4,77	R	25	250
R180FY104	3/8" x 12	5,30	R	25	250
R180FY105	3/8" x 14	5,30	R	25	250
R180FY111	1/2" x 10	5,48	R	25	250
R180FY112	1/2" x 12	5,48	R	25	250
R180FY113	1/2" x 14	5,48	R	25	250
R180FY114	1/2" x 15	5,48	R	25	250
R180FY115	1/2" x 16	5,48	R	25	250
R180FY116	1/2" x 18	6,44	R	25	250
R180FY120	3/4" x 16	8,90	R	25	250
R180FY121	3/4" x 18	8,90	R	25	250
R180FY123	3/4" x 22	10,78	R	10	100
R180FY128	1" x 28	15,10	R	10	100
R180FY135	1-1/4" x 35 *	33,46	R	5	50



Raccordo diritto filettato femmina, per tubi in rame.

In ottone. Conforme alla norma EN 1254-2.

Fornito con doppio O-Ring:

- Nero, conforme norma EN 681-1, per impianti idraulici.

- Giallo, conforme norme EN 549 e EN 682, per impianti distribuzione gas e idrocarburi liquidi.

Campo di temperatura:

5÷110 °C (impianti idraulici).

5÷90 °C (impianti gas e idrocarburi liquidi).

Pressione massima di esercizio:

10 bar (impianti idraulici).

5 bar (impianti gas e idrocarburi liquidi).

① INFO

\* Articolo in esaurimento.

## R562

CODICE	MISURA	€/pcs.	CL		
R562Y102	3/8" x 8	6,61	R	25	250
R562Y103	3/8" x 10	6,61	R	25	250
R562Y104	3/8" x 12	7,67	R	25	250
R562Y105	3/8" x 14	8,31	R	25	250
R562Y111	1/2" x 10	9,27	R	25	250
R562Y112	1/2" x 12	9,27	R	25	250
R562Y113	1/2" x 14	9,27	R	25	250
R562Y114	1/2" x 15	9,27	R	25	250
R562Y115	1/2" x 16	9,27	R	25	250
R562Y116	1/2" x 18	10,41	R	10	100
R562Y121	3/4" x 18	12,01	R	10	100
R562Y123	3/4" x 22	15,78	R	10	100
R562Y128	1" x 28	23,14	R	10	100

Raccordo curvo 90° filettato maschio, per tubi in rame. In ottone. Conforme alla norma EN 1254-2. Fornito con doppio O-Ring:  
- Nero, conforme norma EN 681-1, per impianti idraulici.

- Giallo, conforme norme EN 549 e EN 682, per impianti distribuzione gas e idrocarburi liquidi.

Campo di temperatura:

5÷110 °C (impianti idraulici).

5÷90 °C (impianti gas e idrocarburi liquidi).

Pressione massima di esercizio:

10 bar (impianti idraulici).

5 bar (impianti gas e idrocarburi liquidi).



## R563

CODICE	MISURA	€/pcs.	CL		
R563Y103	3/8" x 10	6,61	R	25	250
R563Y104	3/8" x 12	7,67	R	25	250
R563Y105	3/8" x 14	8,31	R	25	250
R563Y111	1/2" x 10	9,72	R	25	250
R563Y112	1/2" x 12	9,72	R	25	250
R563Y113	1/2" x 14	9,72	R	25	250
R563Y114	1/2" x 15	9,72	R	25	250
R563Y115	1/2" x 16	9,72	R	25	250
R563Y116	1/2" x 18	10,41	R	10	100
R563Y121	3/4" x 18	12,01	R	10	100
R563Y123	3/4" x 22	15,78	R	10	100
R563Y128	1" x 28	23,14	R	5	50

Raccordo curvo 90° filettato femmina, per tubi in rame.

In ottone. Conforme alla norma EN 1254-2.

Fornito con doppio O-Ring:

- Nero, conforme norma EN 681-1, per impianti idraulici.

- Giallo, conforme norme EN 549 e EN 682, per impianti distribuzione gas e idrocarburi liquidi.

Campo di temperatura:

5÷110 °C (impianti idraulici).

5÷90 °C (impianti gas e idrocarburi liquidi).

Pressione massima di esercizio:

10 bar (impianti idraulici).

5 bar (impianti gas e idrocarburi liquidi).



## R560

CODICE	MISURA	€/pcs.	CL		
R560Y002	Ø 8	5,67	R	25	250
R560Y003	Ø 10	5,67	R	25	250
R560Y004	Ø 12	5,67	R	20	200
R560Y005	Ø 14	6,82	R	20	200
R560Y006	Ø 15	6,82	R	20	200
R560Y007	Ø 16	6,82	R	20	200
R560Y008	Ø 18	10,04	R	25	250
R560Y009	Ø 22	12,60	R	10	100
R560Y010	Ø 28	16,88	R	10	100

Raccordo diritto, per tubi in rame. In ottone.

Conforme alla norma EN 1254-2.

O-Ring nero conforme norma EN 681-1.

Per impianti idraulici.

Campo di temperatura 5÷110 °C.

Pressione massima di esercizio 10 bar.



## R561

CODICE	MISURA	€/pcs.	CL		
R561Y003	Ø 10	7,42	R	25	250
R561Y004	Ø 12	7,42	R	20	200
R561Y005	Ø 14	10,51	R	20	200
R561Y006	Ø 15	10,51	R	20	200
R561Y007	Ø 16	10,51	R	20	200
R561Y008	Ø 18	12,09	R	10	100
R561Y009	Ø 22	16,51	R	10	100
R561Y010	Ø 28	22,08	R	10	50

Raccordo curvo 90°, per tubi in rame. In ottone.

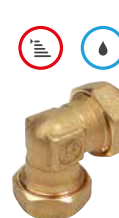
Conforme alla norma EN 1254-2.

O-Ring nero conforme norma EN 681-1.

Per impianti idraulici.

Campo di temperatura 5÷110 °C.

Pressione massima di esercizio 10 bar.



## R564

CODICE	MISURA	€/pcs.	CL		
R564Y002	Ø 8	9,08	R	25	250
R564Y003	Ø 10	9,08	R	25	250
R564Y004	Ø 12	12,01	R	10	100
R564Y005	Ø 14	13,87	R	10	100
R564Y006	Ø 15	13,87	R	10	100
R564Y007	Ø 16	13,87	R	10	100
R564Y008	Ø 18	15,90	R	10	100
R564Y009	Ø 22	23,47	R	10	100
R564Y010	Ø 28	29,58	R	5	50

Raccordo a T, per tubi in rame. In ottone. Conforme alla norma EN 1254-2.

O-Ring nero conforme norma EN 681-1.

Per impianti idraulici.

Campo di temperatura 5÷110 °C.

Pressione massima di esercizio 10 bar.



## R569

CODICE	MISURA	€/pcs.	CL		
R569Y103	10 x 3/8" x 10	10,41	R	25	250
R569Y104	12 x 3/8" x 12	12,81	R	25	250
R569Y105	14 x 3/8" x 14	12,81	R	25	250
R569Y112	12 x 1/2" x 12	14,84	R	10	100
R569Y113	14 x 1/2" x 14	15,51	R	10	100
R569Y114	15 x 1/2" x 15	15,51	R	10	100
R569Y115	16 x 1/2" x 16	15,51	R	10	100
R569Y116	18 x 1/2" x 18	17,13	R	10	100
R569Y121	18 x 3/4" x 18	19,08	R	10	100
R569Y123	22 x 3/4" x 22	25,26	R	10	100
R569Y128	28 x 1" x 28	32,83	R	5	50

Raccordo a T filettato femmina, per tubi in rame. In ottone. Conforme alla norma EN 1254-2.

Fornito con doppio O-Ring:

- Nero, conforme norma EN 681-1, per impianti idraulici.

- Giallo, conforme norme EN 549 e EN 682, per impianti distribuzione gas e idrocarburi liquidi.

Campo di temperatura:

5÷110 °C (impianti idraulici).

5÷90 °C (impianti gas e idrocarburi liquidi).

Pressione massima di esercizio:

10 bar (impianti idraulici).

5 bar (impianti gas e idrocarburi liquidi).



## 310

CODICE	MISURA	€/pcs.	CL		
310Y004	15 x 15	7,84	R	20	200
310Y010	18 x 18	11,12	R	10	100
310Y006	22 x 22	11,68	R	10	100
310Y007	28 x 28	15,71	R	10	100

Raccordo diritto, per tubi in rame.

Con ogiva metallica di tenuta.

In ottone. Conforme alla norma EN 1254-2.

Idoneo per applicazione in impianti solari termici. Campo di temperatura -20÷200 °C.

Pressione massima di esercizio 10 bar.



TENUTA METALLICA

## R568

CODICE	MISURA	€/pcs.	CL		
R568Y112	12 x 1/2" x 12	14,84	R	10	100
R568Y113	14 x 1/2" x 14	15,51	R	10	100
R568Y115	16 x 1/2" x 16	15,51	R	10	100
R568Y116	18 x 1/2" x 18	17,13	R	10	100
R568Y121	18 x 3/4" x 18	19,08	R	10	100
R568Y123	22 x 3/4" x 22	25,26	R	10	100
R568Y128	28 x 1" x 28	32,83	R	5	50

Raccordo a T filettato maschio, per tubi in rame. In ottone. Conforme alla norma EN 1254-2.

Fornito con doppio O-Ring:

- Nero, conforme norma EN 681-1, per impianti idraulici.

- Giallo, conforme norme EN 549 e EN 682, per impianti distribuzione gas e idrocarburi liquidi.

Campo di temperatura:

5÷110 °C (impianti idraulici).

5÷90 °C (impianti gas e idrocarburi liquidi).

Pressione massima di esercizio:

10 bar (impianti idraulici).

5 bar (impianti gas e idrocarburi liquidi).



CERTIFICAZIONI



## R572

CODICE	MISURA	€/pcs.	CL		
R572Y112	1/2" x 12	10,04	R	10	100
R572Y113	1/2" x 14	10,04	R	10	100
R572Y114	1/2" x 15	10,04	R	10	100
R572Y115	1/2" x 16	10,04	R	10	100
R572Y116	1/2" x 18	10,04	R	10	100

Raccordo a gomito filettato femmina, con staffa a muro, per tubi in rame. In ottone.

Conforme alla norma EN 1254-2.

Fornito con doppio O-Ring:

- Nero, conforme norma EN 681-1, per impianti idraulici.

- Giallo, conforme norme EN 549 e EN 682, per impianti distribuzione gas e idrocarburi liquidi.

Campo di temperatura:

5÷110 °C (impianti idraulici).

5÷90 °C (impianti gas e idrocarburi liquidi).

Pressione massima di esercizio:

10 bar (impianti idraulici).

5 bar (impianti gas e idrocarburi liquidi).



## 311

CODICE	MISURA	€/pcs.	CL		
311Y001	1/2" x 15	5,54	R	25	250
311Y010	1/2" x 18	8,12	R	20	200
311Y011	3/4" x 18	8,31	R	20	200
311Y003	3/4" x 22	8,65	R	10	100
311Y005	1" x 28	12,72	R	10	100

Raccordo diritto filettato maschio, per tubi in rame. Con ogiva metallica di tenuta.

In ottone. Conforme alla norma EN 1254-2.

Idoneo per applicazione in impianti solari termici. Campo di temperatura -20÷200 °C.

Pressione massima di esercizio 10 bar.

NOTA

311Y003, 311Y005: esagono con battuta.

TENUTA METALLICA



## 312

CODICE	MISURA	€/pcs.	CL		
312Y001	1/2" x 15	6,70	R	25	250
312Y010	1/2" x 18	8,20	R	20	200
312Y011	3/4" x 18	9,79	R	10	100
312Y003	3/4" x 22	9,89	R	10	100
312Y005	1" x 28	13,05	R	10	100

Raccordo diritto filettato femmina, per tubi in rame. Con ogiva metallica di tenuta.  
In ottone. Conforme alla norma EN 1254-2.  
Idoneo per applicazione in impianti solari termici. Campo di temperatura -20÷200 °C.  
Pressione massima di esercizio 10 bar.



TENUTA METALLICA



## 317

CODICE	MISURA	€/pcs.	CL		
317Y001	1/2" x 15	6,42	R	25	250
317Y002	3/4" x 22	9,17	R	10	100
317Y004	1" x 28	10,51	R	5	50

Raccordo curvo 90° filettato femmina, per tubi in rame.  
Con ogiva metallica di tenuta. In ottone.  
Conforme alla norma EN 1254-2.  
Idoneo per applicazione in impianti solari termici.  
Campo di temperatura -20÷200 °C.  
Pressione massima di esercizio 10 bar.



TENUTA METALLICA



## 315

CODICE	MISURA	€/pcs.	CL		
315Y001	15 x 15	8,38	R	25	250
315Y010	18 x 18	10,58	R	10	100
315Y003	22 x 22	12,35	R	10	100
315Y004	28 x 28	18,98	R	5	50

Raccordo curvo 90°, per tubi in rame.  
Con ogiva metallica di tenuta.  
In ottone. Conforme alla norma EN 1254-2.  
Idoneo per applicazione in impianti solari termici. Campo di temperatura -20÷200 °C.  
Pressione massima di esercizio 10 bar.



TENUTA METALLICA



## 318

CODICE	MISURA	€/pcs.	CL		
318Y001	15 x 15 x 15	11,04	R	10	100
318Y010	18 x 18 x 18	14,28	R	10	100
318Y006	22 x 22 x 22	16,51	R	5	50
318Y014	28 x 28 x 28	24,36	R	5	50

Raccordo a T, per tubi in rame.  
Con ogiva metallica di tenuta.  
In ottone. Conforme alla norma EN 1254-2.  
Idoneo per applicazione in impianti solari termici.  
Campo di temperatura -20÷200 °C.  
Pressione massima di esercizio 10 bar.



TENUTA METALLICA



## 316

CODICE	MISURA	€/pcs.	CL		
316Y001	1/2" x 15	6,42	R	25	250
316Y002	3/4" x 22	9,17	R	10	100
316Y004	1" x 28	10,51	R	10	100

Raccordo curvo 90° filettato maschio, per tubi in rame.  
Con ogiva metallica di tenuta. In ottone.  
Conforme alla norma EN 1254-2.  
Idoneo per applicazione in impianti solari termici.  
Campo di temperatura -20÷200 °C.  
Pressione massima di esercizio 10 bar.



TENUTA METALLICA



## 351

CODICE	MISURA	€/pcs.	CL		
351Y001	15 x 15 x 15	3,34	R	50	500
351Y002	22 x 22 x 22	5,87	R	25	250
351Y003	28 x 28 x 28	9,71	R	10	100

Raccordo terminale (tappo), per tubi in rame.  
Con ogiva metallica di tenuta. In ottone.  
Conforme alla norma EN 1254-2. Idoneo per applicazione in impianti solari termici.  
Campo di temperatura -20÷200 °C.  
Pressione massima di esercizio 10 bar.



TENUTA METALLICA



## Raccordi PUSH

### RS102

CODICE	MISURA	€/pcs.	CL		
RS102Y004	Ø 12	11,79	R	10	-
RS102Y007	Ø 16	13,99	R	10	-

Raccordo rapido "push fitting" diritto, per tubi in rame. Connessione di tipo smontabile. Con anello di sicurezza antisfilamento accidentale. Campo di temperatura 5÷110 °C. Pressione massima di esercizio 10 bar.



### RC122

CODICE	MISURA	€/pcs.	CL		
RC122X004	Ø 12	9,68	R	10	100
RC122X007	Ø 16	11,40	R	10	100

Raccordo rapido "push fitting" curvo 90°, per tubi in materiale plastico. Campo di temperatura 5÷110 °C. Pressione massima di esercizio 10 bar.



### RS122

CODICE	MISURA	€/pcs.	CL		
RS122Y004	Ø 12	12,35	R	10	-

Raccordo rapido "push fitting" curvo 90°, per tubi in rame. Connessione di tipo smontabile. Con anello di sicurezza antisfilamento accidentale. Campo di temperatura 5÷110 °C. Pressione massima di esercizio 10 bar.



### RC150

CODICE	MISURA	€/pcs.	CL		
RC150X007	Ø 16	15,42	R	10	100

Raccordo rapido "push fitting" a T, per tubi in materiale plastico. Campo di temperatura 5÷110 °C. Pressione massima di esercizio 10 bar.




### RC102

CODICE	MISURA	€/pcs.	CL		
RC102X004	Ø 12	8,65	R	10	100
RC102X007	Ø 16	9,68	R	10	100

Raccordo rapido "push fitting" diritto, per tubi in materiale plastico. Campo di temperatura 5÷110 °C. Pressione massima di esercizio 10 bar.



### RC900

CODICE	MISURA	€/pcs.	CL		
RC900Y016	16 x 1,5	0,69	R	100	500
RC900Y011	12 x 1,5	0,62	R	100	1.000

Bussola di rinforzo per raccordi rapidi "push fittings". Da utilizzare nel collegamento di tubi in plastica.



#### NOTA

Per il collegamento di tubi in plastica occorre utilizzare specifiche bussole di rinforzo RC900.

## ➤ Raccordi in tre pezzi - bocchettoni filettati

### R18

#### NON CROMATO

CODICE	MISURA	€/pcs.	CL	☐	☒
R18Y002	G 3/8" F x G 3/8" M	4,50	R	20	200
R18Y003	G 1/2" F x G 1/2" M	5,48	R	10	100
R18Y004	G 3/4" F x G 3/4" M	8,57	R	10	100
R18Y005	G 1" F x G 1" M	12,53	R	5	50
R18Y006	G 1-1/4" F x G 1-1/4" M	20,16	R	5	50
R18Y017	G 1-1/2" F x G 1-1/2" M	43,42	R	2	20
R18Y018	G 2" F x G 2" M	69,04	R	2	10
R18Y007	Rc 1-1/2" x R 1-1/2"	43,42	R	2	20
R18Y008	Rc 2" x R 2"	69,04	R	2	10

#### CROMATO

CODICE	MISURA	€/pcs.	CL	☐	☒
R18X002	G 3/8" F x G 3/8" M	4,83	R	20	200
R18X003	G 1/2" F x G 1/2" M	5,92	R	10	100
R18X004	G 3/4" F x G 3/4" M	9,27	R	10	100
R18X005	G 1" F x G 1" M	13,49	R	5	50
R18X006	G 1-1/4" F x G 1-1/4" M	21,82	R	5	50
R18X017	G 1-1/2" F x G 1-1/2" M	46,97	R	2	20
R18X018	G 2" F x G 2" M	74,43	R	2	10
R18X007	Rc 1-1/2" x R 1-1/2"	46,97	R	2	20
R18X008	Rc 2" x R 2"	74,43	R	2	10

Raccordo diritto in tre pezzi, con attacchi filettati femmina-maschio a bocchettone. In ottone. Idoneo per utilizzo in impianti idraulici e impianti solari termici.

Campo di temperatura: 5÷160 °C per misure 3/8", 1/2", 3/4", 1", 1-1/4"; 5÷110 °C per misure 1-1/2", 2".

Pressione massima di esercizio 10 bar.



### R19

#### NON CROMATO

CODICE	MISURA	€/pcs.	CL	☐	☒
R19Y002	G 3/8" F x G 3/8" M	5,54	R	10	100
R19Y003	G 1/2" F x G 1/2" M	6,44	R	10	100
R19Y004	G 3/4" F x G 3/4" M	10,51	R	5	50
R19Y005	G 1" F x G 1" M	15,10	R	5	50
R19Y006	G 1-1/4" F x G 1-1/4" M	27,21	R	2	20
R19Y017	G 1-1/2" F x G 1-1/2" M	52,33	R	2	12
R19Y018	G 2" F x G 2" M	85,55	R	2	12
R19Y007	Rc 1-1/2" x R 1-1/2"	52,33	R	2	20
R19Y008	Rc 2" x R 2"	85,55	R	2	12

#### CROMATO

CODICE	MISURA	€/pcs.	CL	☐	☒
R19X002	G 3/8" F x G 3/8" M	6,00	R	10	100
R19X003	G 1/2" F x G 1/2" M	6,89	R	10	100
R19X004	G 3/4" F x G 3/4" M	11,38	R	5	50
R19X005	G 1" F x G 1" M	16,42	R	5	50
R19X006	G 1-1/4" F x G 1-1/4" M	29,33	R	2	20
R19X017	G 1-1/2" F x G 1-1/2" M	56,50	R	2	12
R19X018	G 2" F x G 2" M	92,37	R	2	12
R19X007	Rc 1-1/2" x R 1-1/2"	56,50	R	2	20
R19X008	Rc 2" x R 2"	92,37	R	2	12

Raccordo curvo 90° in tre pezzi, con attacchi filettati femmina-maschio a bocchettone. In ottone. Idoneo per utilizzo in impianti idraulici e impianti solari termici.

Campo di temperatura: 5÷160 °C per misure 3/8", 1/2", 3/4", 1", 1-1/4"; 5÷110 °C per misure 1-1/2", 2".

Pressione massima di esercizio 10 bar.



### R18G

CODICE	MISURA	€/pcs.	CL	☐	☒
R18Y063	Rp 1/2" x R 1/2"	5,73	R	10	100
R18Y064	Rp 3/4" x R 3/4"	9,00	R	10	100
R18Y065	Rp 1" x R 1"	14,15	R	5	50

Raccordo diritto in tre pezzi, con attacchi filettati femmina-maschio a bocchettone. In ottone. Idoneo per utilizzo in impianti di distribuzione gas (conforme alla norma CIG UNI 7129).

Campo di temperatura 5÷90 °C.

Pressione massima di esercizio 5 bar (MOP 5).



### R19G

CODICE	MISURA	€/pcs.	CL	☐	☒
R19Y063	Rp 1/2" x R 1/2"	7,44	R	10	100
R19Y064	Rp 3/4" x R 3/4"	11,82	R	5	50
R19Y065	Rp 1" x R 1"	16,47	R	5	50

Raccordo curvo 90° in tre pezzi, con attacchi filettati femmina-maschio a bocchettone. In ottone. Idoneo per utilizzo in impianti di distribuzione gas (conforme alla norma CIG UNI 7129).

Campo di temperatura 5÷90 °C.

Pressione massima di esercizio 5 bar (MOP 5).



### R18SP

CODICE	MISURA	€/pcs.	CL	☐	☒
R18SPY005	1"	13,16	R	5	50
R18SPY006	1-1/4"	21,17	R	5	25
R18SPY007	1-1/2"	48,20	R	2	20
R18SPY008	2"	76,65	R	2	10

Raccordo diritto in tre pezzi, a sede piana, con attacchi filettati femmina-maschio a bocchettone. In ottone. Idoneo per utilizzo in impianti idraulici.

Campo di temperatura 5÷110 °C.

Pressione massima di esercizio 10 bar.



### R20

CODICE	MISURA	€/pcs.	CL	☐	☒
R20Y004	3/4" x 3/4"	10,51	R	10	100

Raccordo diritto in tre pezzi, con attacchi filettati maschio-maschio a bocchettone.

In ottone. Per impianti idraulici.

Campo di temperatura 5÷110 °C.

Pressione massima di esercizio 10 bar.



## ➤ Raccordi vari - nipples, riduzioni, altri

### R189

CODICE	MISURA	€/pcs.	CL	☐	☒
R189Y002	3/8"	2,54	R	1	50
R189Y003	1/2"	3,26	R	50	500
R189Y004	3/4"	4,43	R	25	250
R189Y005	1"	6,19	R	20	200
R189Y006	1-1/4"	9,36	R	10	100
R189Y007	1-1/2"	12,81	R	5	50



Nipples in ottone.

### R189V

CODICE	MISURA	€/pcs.	CL	☐	☒
R189VY004	3/4" - ritegno DN20	9,79	R	1	25



Nipples in ottone con ritegno integrato.

### R189D

CODICE	MISURA	€/pcs.	CL	☐	☒
R189DY003	1/2"	4,93	R	25	250
R189DY004	3/4"	5,13	R	25	250
R189DY005	1"	6,89	R	20	200
R189DY006	1-1/4"	11,04	R	10	100



Nipples in ottone con guarnizioni autotenuta.

### R189P

CODICE	MISURA	€/pcs.	CL	☐	☒
R189PY004	G 3/4"M	14,89	R	25	250



Nipples in ottone con regolatore di portata da 1 l/min integrato.

Ideale per utilizzo in impianti con acqua sanitaria.

Temperatura massima di esercizio: 65 °C.

Pressione massima di esercizio: 10 bar.

### R93

CODICE	MISURA	€/pcs.	CL	☐	☒
R93Y003	3/4"M x 1/2"F	4,41	C	20	200
R93Y005	1/2"M x 1/4"F	6,85	C	25	500
R93Y006	1/2"M x 3/8"F	6,85	C	25	250
R93Y010	1"M x 1/2"F	6,85	C	20	200
R93Y011	1"M x 3/4"F	6,85	C	25	250
R93Y012	1-1/4"M x 1/2"F	7,98	C	10	100
R93Y014	1-1/4"M x 1"F	7,98	C	20	200
R93Y018	1-1/2"M x 1-1/4"F	14,77	C	5	50



Riduzione maschio-femmina per collettori, in ottone.

### R37FM

#### NON CROMATO

CODICE	MISURA	€/pcs.	CL	☐	☒
R37Y003	G 3/4"F x R 1/2"	5,48	R	25	250
R37Y004	G 1"F x R 3/4"	8,65	R	10	100

#### CROMATO

CODICE	MISURA	€/pcs.	CL	☐	☒
R37X003	G 3/4"F x R 1/2"	5,80	R	25	150
R37X004	G 1"F x R 3/4"	9,27	R	10	100



Bocchettone in ottone cromato o non cromato, attacco maschio-sede piana, completo di calotta e guarnizione.

Per il collegamento di contatori di energia termica e contaltri acqua sanitaria.

Campo di temperatura 5÷110 °C.

Pressione massima di esercizio 10 bar.

### R37KFF

CODICE	MISURA	€/pcs.	CL	☐	☒
R37KY005	G 1-1/2"F x G 1"F	21,83	Z	1	25
R37KY006	G 2"F x G 1-1/4"F	31,69	Z	1	10



Coppia di bocchettoni in ottone, attacchi femmina-sede piana, completi di calotte e guarnizioni.

Per impianti idraulici.

Campo di temperatura 5÷110 °C.

Pressione massima di esercizio 10 bar.

### P15KFM

CODICE	MISURA	€/pcs.	CL	☐	☒
P15Y018	G 1/2"F x G 1/2"M	14,18	Z	5	50
P15Y015	G 1"F x G 1/2"M	16,64	Z	10	50
P15Y016	G 1"F x G 3/4"M	19,54	Z	10	50
P15Y017	G 1"F x G 1"M	24,14	Z	5	50



Coppia di bocchettoni in ottone, attacchi maschio-sede piana, completi di calotte e guarnizioni.

Per impianti idraulici.

### P15KFF

CODICE	MISURA	€/pcs.	CL	☐	☒
P15FY013	G 1/2"F x G 1/2"F	14,18	Z	5	50
P15FY004	G 1"F x Rp 3/4"	19,39	Z	1	50
P15FY005	G 1"F x Rp 1"	25,53	Z	1	50
P15FY023	1-1/2"UNS-F x G 1/2"F	14,89	Z	1	50
P15FY024	1-1/2"UNS-F x G 3/4"F	18,19	Z	10	60
P15FY025	1-1/2"UNS-F x G 1"F	22,05	Z	1	40



Coppia di bocchettoni in ottone, attacchi femmina-sede piana, completi di calotte e guarnizioni.

Per impianti idraulici.

## R176P

### CROMATA

CODICE	MISURA	€/pcs.	CL		
R176PX003	B.16 x B.16	9,37	Z	25	250
R176PX004	B.18 x B.18	10,75	Z	25	250
R176PX007	3/4"E x 3/4"E	10,75	Z	25	250

### NON CROMATA

CODICE	MISURA	€/pcs.	CL		
R176PY008	G 3/4"F x G 3/4"F	9,66	Z	5	30

Prolunga in ottone cromato o non cromato, attacchi femmina-sede piana, completa di calotta e guarnizione.

Per impianti idraulici.

Campo di temperatura 5÷110 °C.

Pressione massima di esercizio 10 bar.

#### NOTA

Versione cromata: per attacco adattatore tubo rame, plastica o multistrato.

Versione non cromata: per attacco tubo ferro, lunghezza 33 mm.



## R176P-1

CODICE	MISURA	€/pcs.	CL		
R176PY018	G 3/4"F x G 3/4"F	15,81	Z	5	30

Prolunga telescopica in ottone cromato o non cromato, attacchi femmina-sede piana, completa di calotta e guarnizione.

Per impianti idraulici.

Lunghezza 48÷62 mm.

Campo di temperatura 5÷110 °C.

Pressione massima di esercizio 10 bar.



## R564P

CODICE	MISURA	€/pcs.	CL		
R564PY004	G 3/4"M	6,19	R	25	250
R564PY005	G 1"M	11,21	R	10	100

Raccordo a Tee in ottone, con sedi piane.



## R545

CODICE	MISURA	€/pcs.	CL		
R545Y004	G 3/4"F x 3/4"E / Interasse 40 mm	14,55	Z	1	50

Raccordo a Y, in ottone, con calotta girevole a sede piana G 3/4"F e due attacchi 3/4"E con interasse 40 mm.

Completo di adattatore R483Y001 (3/4"E x sede piana) per calotta girevole e guarnizione in EPDM.

Campo di temperatura 5÷110 °C.

Pressione massima di esercizio 10 bar.



## ➤ Sistema Giacogreen in PP-R



### PERCHÉ SCEGLIERLO?

- ELEVATA LEGGEREZZA DEI COMPONENTI
- CAPACITÀ DI FONDO-ASSORBENZA E ISOLAMENTO TERMICO
- TUBI E RACCORDI CON BASSISSIMA RUGOSITÀ SUPERFICIALE
- OPERAZIONI DI MONTAGGIO SEMPLICI E VELOCI
- COMPONENTI CONFORMI ALLE PRINCIPALI NORMATIVE DI RIFERIMENTO

Il sistema PPR a saldare (già noto come Giacogreen) è costituito da tubazioni e raccordi in polipropilene, polimero termoplastico molto versatile che ha trovato ampio utilizzo in molti settori industriali. In campo idraulico si utilizza la variante ottenuta mediante il processo di polimerizzazione random, da cui il nome polipropilene random o PPR. Le caratteristiche tecniche del materiale lo rendono ottimale per la realizzazione di impianti destinati a trasportare acque potabili, anche se molto calcaree, per uso idrico-sanitario. La produzione di tutti i componenti del sistema PPR a saldare garantisce l'ottenimento di un prodotto assolutamente atossico, idoneo per la distribuzione di acqua per usi sanitari, come richiesto dalla Direttiva Europea 98/83/CE relativa alla qualità delle acque destinate al consumo umano.

## H100

CODICE	MISURA	€/m	CL		
H100Y002	20	2,22	E	100	-
H100Y003	25	3,21	E	100	-
H100Y004	32	5,13	E	60	-
H100Y005	40	7,95	E	40	-
H100Y006	50	12,91	E	20	-
H100Y007	63	27,36	E	16	-
H100Y008	75	38,98	E	12	-
H100Y009	90	56,05	E	8	-
H100Y011	110	81,96	E	4	-

Il prezzo si riferisce ad 1 m.

Tubo in PP-R (Polipropilene Random), in barre di lunghezza 4 m.

Idoneo per impianti sanitari, di riscaldamento e raffrescamento.

Classi di applicazione 1, 2, 4 e 5.



## H102

CODICE	MISURA	€/pcs.	CL		
H102Y022	20	0,66	E	10	500
H102Y033	25	0,74	E	5	250
H102Y044	32	1,15	E	5	200
H102Y055	40	1,91	E	1	50
H102Y066	50	4,39	E	1	50
H102Y077	63	8,28	E	1	36
H102Y088	75	11,33	E	1	-
H102Y099	90	33,58	E	1	-
H102Y110	110	46,27	E	1	-

Manicotto in PP-R (Polipropilene Random).

Idoneo per impianti sanitari, di riscaldamento e raffrescamento.

Classi di applicazione 1, 2, 4 e 5.



## H103

CODICE	MISURA	€/pcs.	CL		
H103Y032	25 x 20	0,99	E	10	500
H103Y042	32 x 20	1,15	E	5	250
H103Y043	32 x 25	1,15	E	5	200
H103Y054	40 x 32	2,15	E	5	50
H103Y063	50 x 25	4,46	E	1	50
H103Y064	50 x 32	5,21	E	1	50
H103Y065	50 x 40	5,79	E	1	50
H103Y074	63 x 32	8,59	E	1	40
H103Y075	63 x 40	8,37	E	1	40
H103Y076	63 x 50	8,59	E	1	40
H103Y087	75 x 63	8,59	E	1	36
H103Y098	90 x 75	12,57	E	1	24
H103Y119	110 x 90	32,01	E	1	20

Riduzione maschio-femmina in PP-R (Polipropilene Random).

Idonea per impianti sanitari, di riscaldamento e raffrescamento.

Classi di applicazione 1, 2, 4 e 5.



## H107

CODICE	MISURA	€/pcs.	CL		
H107Y023	20 x 1/2"	4,88	E	10	100
H107Y024	20 x 3/4"	6,46	E	10	100
H107Y033	25 x 1/2"	5,70	E	10	100
H107Y034	25 x 3/4"	6,36	E	5	100
H107Y045	32 x 1"	15,04	E	2	50
H107Y047	50 x 1"	31,43	E	1	25
H107Y057	50 x 1-1/4"	31,43	E	1	25
H107Y078	63 x 2"	61,71	E	1	20
H107Y156	40 x 1-1/4"	31,43	E	1	25
H107Y167	50 x 1-1/2"	40,47	E	1	25
H107Y805	75 x 2-1/2"	108,37	E	1	20
H107Y806	90 x 3"	170,44	E	1	6
H107Y097	110 x 3"	198,54	E	1	-

Raccordo diritto in PP-R (Polipropilene Random) con tasca a saldare femmina e attacco filettato maschio.

Idoneo per impianti sanitari, di riscaldamento e raffrescamento.

Classi di applicazione 1, 2, 4 e 5.



NOTA

Con cappuccio di protezione in materiale plastico sul filetto (fino alla misura Ø32 x 1").

## H115

CODICE	MISURA	€/pcs.	CL		
H115Y024	20 x 3/4"	10,24	E	5	100
H115Y035	25 x 1"	13,08	E	5	100
H115Y046	32 x 1-1/4"	25,08	E	2	20

Bocchettone diritto a saldare in PP-R (Polipropilene Random), con tasca a saldare femmina, calotta e bocchettone in ottone.

Idoneo per impianti sanitari, di riscaldamento e raffrescamento.

Classi di applicazione 1, 2, 4 e 5.



## H109

CODICE	MISURA	€/pcs.	CL		
H109Y023	20 x 1/2"	4,31	E	10	100
H109Y024	20 x 3/4"	5,13	E	10	100
H109Y033	25 x 1/2"	5,13	E	10	100
H109Y034	25 x 3/4"	5,21	E	5	100
H109Y045	32 x 1"	12,66	E	2	50
H109Y047	50 x 1"	14,55	E	1	25
H109Y067	50 x 1-1/2"	42,12	E	1	40
H109Y078	63 x 2"	73,51	E	1	25
H109Y089	75 x 2-1/2"	141,47	E	1	15
H109Y156	40 x 1-1/4"	30,71	E	1	25

Raccordo diritto in PP-R (Polipropilene Random) con tasca a saldare femmina e attacco filettato femmina.

Idoneo per impianti sanitari, di riscaldamento e raffrescamento.

Classi di applicazione 1, 2, 4 e 5.



NOTA

Con cappuccio di protezione in materiale plastico sul filetto (fino alla misura Ø32 x 1").

## H120

CODICE	MISURA	€/pcs.	CL		
H120Y002	20	2,32	E	10	100
H120Y003	25	3,57	E	5	50
H120Y004	32	4,31	E	5	50

Tubo di sorpasso in PP-R (Polipropilene Random).

Lunghezza 380 mm.

Idoneo per impianti sanitari, di riscaldamento e raffrescamento.

Classi di applicazione 1, 2, 4 e 5.



## H121

CODICE	MISURA	€/pcs.	CL		
H121Y002	20	2,41	E	10	100

Tubo di sorpasso eccentrico in PP-R (Polipropilene Random). Lunghezza 380 mm.

Idoneo per impianti sanitari, di riscaldamento e raffrescamento.

Classi di applicazione 1, 2, 4 e 5.



## H122

CODICE	MISURA	€/pcs.	CL		
H122Y022	20	0,74	E	10	500
H122Y033	25	0,90	E	5	250
H122Y044	32	1,61	E	5	100
H122Y055	40	4,80	E	1	50
H122Y066	50	8,28	E	1	30
H122Y077	63	11,74	E	1	24
H122Y088	75	20,97	E	1	12
H122Y099	90	30,87	E	1	6
H122Y110	110	50,40	E	1	4

Raccordo curvo 90° in PP-R (Polipropilene Random), con due tasche a saldare femmina.

Idoneo per impianti sanitari, di riscaldamento e raffrescamento.

Classi di applicazione 1, 2, 4 e 5.



## H124

CODICE	MISURA	€/pcs.	CL		
H124Y022	20	0,90	E	10	250
H124Y033	25	1,32	E	5	100
H124Y044	32	1,72	E	5	100

Raccordo curvo 90° in PP-R (Polipropilene Random), con tasca a saldare femmina e attacco a saldare maschio.

Idoneo per impianti sanitari, di riscaldamento e raffrescamento.

Classi di applicazione 1, 2, 4 e 5.



## H127

CODICE	MISURA	€/pcs.	CL		
H127Y023	20 x 1/2"	5,05	E	10	100
H127Y033	25 x 1/2"	6,78	E	10	100
H127Y034	25 x 3/4"	7,59	E	5	50
H127Y045	32 x 1"	17,36	E	2	50

Raccordo curvo 90° in PP-R (Polipropilene Random), con tasca a saldare femmina e attacco filettato maschio.

Idoneo per impianti sanitari, di riscaldamento e raffrescamento.

Classi di applicazione 1, 2, 4 e 5.



### NOTA

Con cappuccio di protezione in materiale plastico sul filetto (fino alla misura Ø32 x 1").

## H129

CODICE	MISURA	€/pcs.	CL		
H129Y023	20 x 1/2"	4,56	E	10	100
H129Y033	25 x 1/2"	6,36	E	10	100
H129Y034	25 x 3/4"	6,78	E	5	50
H129Y045	32 x 1"	14,64	E	2	50

Raccordo curvo 90° in PP-R (Polipropilene Random), con tasca a saldare femmina e attacco filettato femmina.

Idoneo per impianti sanitari, di riscaldamento e raffrescamento.

Classi di applicazione 1, 2, 4 e 5.



### NOTA

Con cappuccio di protezione in materiale plastico sul filetto (fino alla misura Ø32 x 1").

## H130

CODICE	MISURA	€/pcs.	CL		
H130Y023	20 x 1/2"	5,45	E	10	100

Raccordo curvo 90° in PP-R (Polipropilene Random), con attacco a saldare maschio e attacco filettato femmina.

Idoneo per impianti sanitari, di riscaldamento e raffrescamento.

Classi di applicazione 1, 2, 4 e 5.



### NOTA

Con tappo di protezione in materiale plastico sul filetto.

## H139

CODICE	MISURA	€/pcs.	CL		
H139Y023	20 x 1/2"	4,88	E	10	100
H139Y034	25 x 3/4"	8,63	E	5	50

Raccordo curvo 90° in PP-R (Polipropilene Random), con staffa di fissaggio a parete, tasca a saldare femmina e attacco filettato femmina.

Idoneo per impianti sanitari, di riscaldamento e raffrescamento.

Classi di applicazione 1, 2, 4 e 5.



### NOTA

Con tappo di protezione in materiale plastico sul filetto.

## H144

CODICE	MISURA	€/pcs.	CL	☐	☒
H144Y022	20	0,74	E	10	500
H144Y033	25	0,90	E	5	250
H144Y044	32	1,50	E	5	100
H144Y055	40	6,28	E	1	50
H144Y066	50	10,74	E	1	80
H144Y077	63	14,97	E	1	24
H144Y801	75	27,38	E	1	18
H144Y802	90	41,37	E	1	-
H144Y803	110	51,29	E	1	10



Raccordo curvo 45° in PP-R (Polipropilene Random), con tasche a saldare femmina. Idoneo per impianti sanitari, di riscaldamento e raffrescamento. Classi di applicazione 1, 2, 4 e 5.

## H150

CODICE	MISURA	€/pcs.	CL	☐	☒
H150Y222	20	0,83	E	10	250
H150Y333	25	1,15	E	5	200
H150Y444	32	1,91	E	5	100
H150Y555	40	5,45	E	1	50
H150Y666	50	10,67	E	1	30
H150Y777	63	13,16	E	1	20
H150Y888	75	24,91	E	1	15
H150Y990	90	62,05	E	1	6
H150Y991	110	90,51	E	1	5



Raccordo a T in PP-R (Polipropilene Random), con tasche a saldare femmina. Idoneo per impianti sanitari, di riscaldamento e raffrescamento. Classi di applicazione 1, 2, 4 e 5.

## H151

CODICE	MISURA	€/pcs.	CL	☐	☒
H151Y322	25 x 20 x 20	1,40	E	10	200
H151Y332	25 x 25 x 20	1,32	E	10	200
H151Y323	25 x 20 x 25	1,40	E	10	200
H151Y424	32 x 20 x 32	1,91	E	5	100
H151Y434	32 x 25 x 32	1,80	E	5	100
H151Y535	40 x 25 x 40	7,03	E	1	30
H151Y545	40 x 32 x 40	7,03	E	1	25
H151Y636	50 x 25 x 50	10,92	E	1	40
H151Y646	50 x 32 x 50	9,51	E	1	40
H151Y656	50 x 40 x 50	10,00	E	1	30
H151Y737	63 x 25 x 63	13,24	E	1	20
H151Y747	63 x 32 x 63	13,24	E	1	20
H151Y757	63 x 40 x 63	13,58	E	1	20
H151Y767	63 x 50 x 63	13,24	E	1	20
H151Y878	75 x 63 x 75	27,63	E	1	5
H151Y879	90 x 75 x 90	34,34	E	1	6
H151Y880	110 x 90 x 110	62,21	E	1	4



CERTIFICAZIONI



Raccordo a T ridotto in PP-R (Polipropilene Random), con tasche a saldare femmina. Idoneo per impianti sanitari, di riscaldamento e raffrescamento. Classi di applicazione 1, 2, 4 e 5.

## H153

CODICE	MISURA	€/pcs.	CL	☐	☒
H153Y232	20 x 1/2" x 20	6,36	E	10	100
H153Y333	25 x 1/2" x 25	7,37	E	10	100
H153Y343	25 x 3/4" x 25	10,17	E	5	50
H153Y454	32 x 1" x 32	19,47	E	2	50



Raccordo a T filettato maschio in PP-R (Polipropilene Random), con tasche a saldare femmina e attacco filettato maschio. Idoneo per impianti sanitari, di riscaldamento e raffrescamento. Classi di applicazione 1, 2, 4 e 5.

NOTA

Con cappuccio di protezione in materiale plastico sul filetto.

## H154

CODICE	MISURA	€/pcs.	CL	☐	☒
H154Y232	20 x 1/2" x 20	4,88	E	10	100
H154Y333	25 x 1/2" x 25	5,70	E	10	100
H154Y343	25 x 3/4" x 25	8,28	E	5	50
H154Y454	32 x 1" x 32	16,05	E	2	50



Raccordo a T filettato femmina in PP-R (Polipropilene Random), con tasche a saldare femmina e attacco filettato femmina. Idoneo per impianti sanitari, di riscaldamento e raffrescamento. Classi di applicazione 1, 2, 4 e 5.

NOTA

Con cappuccio di protezione in materiale plastico sul filetto.

## H163

CODICE	MISURA	€/pcs.	CL	☐	☒
H163Y023	1/2" M - rosso	1,58	Z	10	100
H163Y033	1/2" M - blu	1,58	Z	10	100



Tappo di chiusura per collaudo impianti. Pressione massima di esercizio 10 bar.

## H165

CODICE	MISURA	€/pcs.	CL	☐	☒
H165Y002	20	0,76	E	10	250
H165Y003	25	1,01	E	5	200
H165Y004	32	1,47	E	5	100
H165Y005	40	3,74	E	1	50
H165Y006	50	6,82	E	1	50
H165Y007	63	10,59	E	1	60



Tappo terminale in PP-R (Polipropilene Random), con tasca a saldare femmina. Idoneo per impianti sanitari, di riscaldamento e raffrescamento. Classi di applicazione 1, 2, 4 e 5.

## H166

CODICE	MISURA	€/pcs.	CL		
H166Y122	DN20	41,04	E	1	10
H166Y133	DN25	41,04	E	1	10
H166Y144	DN32	41,04	E	1	10
H166Y155	DN40	43,59	E	1	5
H166Y166	DN50	60,38	E	1	5
H166Y177	DN63	61,02	E	1	50
H166Y188	DN75	91,69	E	1	35
H166Y199	DN90	205,00	E	1	24
H166Y200	DN110	279,97	E	1	12



Manicotto elettrico in PP-R (Polipropilene Random), tipo ROLLMAPLAST (ad alta tensione). Da utilizzare con saldatrice H205. Idoneo per impianti sanitari, di riscaldamento e raffrescamento. Classi di applicazione 1, 2, 4 e 5.

## H173

CODICE	MISURA	€/pcs.	CL		
H173Y022	20	12,08	E	1	50
H173Y033	25	12,08	E	1	40



Rubinetto d'arresto a vitone in PP-R (Polipropilene Random), con farfalla di manovra e protezione da cantiere. Idoneo per impianti sanitari, di riscaldamento e raffrescamento. Classi di applicazione 1, 2, 4 e 5.

## H173A

CODICE	MISURA	€/pcs.	CL		
H173AX023	20	23,12	E	1	50
H173AX034	25	23,12	E	1	1



Rubinetto d'arresto a vitone in PP-R (Polipropilene Random), con farfalla di manovra, protezione da cantiere, rosone e cappuccio cromati. Idoneo per impianti sanitari, di riscaldamento e raffrescamento. Classi di applicazione 1, 2, 4 e 5.

## H173B

CODICE	MISURA	€/pcs.	CL		
H173BX024	20	29,45	E	1	50
H173BX035	25	29,45	E	1	40



Rubinetto d'arresto a vitone in PP-R (Polipropilene Random), con farfalla di manovra, protezione da cantiere, prolunga asta. Con rosone, copri-prolunga e volantino cromati, segnalatori rosso/blu. Idoneo per impianti sanitari, di riscaldamento e raffrescamento. Classi di applicazione 1, 2, 4 e 5.

## H200

CODICE	MISURA	€/pcs.	CL		
H200Y001	20 - 25 - 32	812,09	Z	1	-

Polifusore per giunzione elementi in PP-R, completo di matrici Ø20, 25 e 32.



## H202

CODICE	MISURA	€/pcs.	CL		
H202Y001	-	111,36	Z	1	-

Matrice maschio-femmina Ø8 mm per applicazione di tappi in PP-R.



## H203

CODICE	MISURA	€/pcs.	CL		
H203Y001	-	2,08	Z	20	1.000

Tappi in PP-R per la riparazione di fori accidentali nel tubo. Da utilizzare con matrice H200.



## H205

CODICE	MISURA	€/pcs.	CL		
H205Y101	48 V	2.813,73	Z	1	-

Saldatrice per manicotti elettrici in PP-R (Ø20÷125).



## H180

CODICE	MISURA	€/pcs.	CL		
H180Y004	Ø 63 - lunghezza 800 mm	63,87	E	1	-

Ammortizzatore colpi d'ariete, con attacco filettato 3/4" F. Lunghezza 80 cm. Ø63 mm.



## Altri componenti di distribuzione, accessori e ricambi

### R573D-1

CODICE	MISURA	€/pcs.	CL		
R573DY102	1/2" x 16	12,78	Z	5	50

Raccordo a squadra da incasso a filo muro. In ottone. Con attacco per adattatore tubo rame, plastica o multistrato. Gomito in plastica di protezione.

Da utilizzare insieme al tubo in rame R541N.

Per distribuzione sanitaria sfilabile.

Campo di temperatura 5÷110 °C.

Pressione massima di esercizio 10 bar.

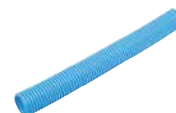


### R985B

CODICE	MISURA	€/m	CL		
R985BY001	Ø25	1,25	P	100	-
R985BY002	Ø30	1,65	P	100	-

Guaina blu in PE-HD.

Per realizzazione di impianti sanitari sfilabili.



### R541N

CODICE	MISURA	€/pcs.	CL		
R541NX001	-	14,71	Z	10	100

Tubo in rame, cromato lucido, con attacco 1/2" M dotato di autotenuta. Lunghezza 120 mm.



### R985R

CODICE	MISURA	€/m	CL		
R985RY001	Ø25	1,25	P	100	-
R985RY002	Ø30	1,65	P	100	-

Guaina rossa in PE-HD.

Per realizzazione di impianti sanitari sfilabili.



### R577D

CODICE	MISURA	€/pcs.	CL		
R577DY001	1/2"	4,98	Z	10	100

Tappo di plastica per montaggio, messa a livello e prova idraulica dei raccordi R573D-1.



### R998

CODICE	MISURA	€/pcs.	CL		
R998Y005	Ø25 mm /rosso	0,95	Z	10	100
R998Y006	Ø25 mm /blu	0,95	Z	10	100

Cappuccio terminale per fissaggio guaina corrugata (Ø25 mm).



### R578C

CODICE	MISURA	€/pcs.	CL		
R578CY001	Per R573D-1	11,65	Z	1	50

Supporto metallico per R573D-1.



### H174A

CODICE	MISURA	€/pcs.	CL		
H174AX001	-	13,40	Z	1	-

Rosone e cappuccio cromati per rubinetti d'arresto a vitone RM173 e H173.



### R578C-1

CODICE	MISURA	€/pcs.	CL		
R578CY012	Per RM138, RM139, RM156	6,41	Z	1	100

Supporto metallico per raccordi RM138, RM139, RM156.



### H174B

CODICE	MISURA	€/pcs.	CL		
H174BX001	-	19,45	Z	1	-

Prolunga asta, rosone, copri-prolunga e volantino cromati, segnalatori rosso/blu. Per rubinetti d'arresto a vitone RM173 e H173.



### R865

CODICE	MISURA	€/pcs.	CL		
R865Y001	-	516,13	Z	1	-

Srotolatore universale per tubi in plastica.



### H174C

CODICE	MISURA	€/pcs.	CL		
H174CY001	-	9,97	Z	1	-

Prolunga asta e prolunga vitone per rubinetti d'arresto RM173 e H173.



## RP205

CODICE	MISURA	€/pcs.	CL		
RP205Y001	Fino a Ø 20 mm	122,47	Z	1	-

Sbavatore interno per tubi in plastica o multistrato.



## RP209

CODICE	MISURA	€/pcs.	CL		
RP209Y101	16x2 - 20x2 - 26x3 - 32x3	98,32	Z	1	10
RP209Y102	40x3,5 - 50x4 - 63x4,5	234,49	Z	1	10

Calibratore con cricchetto per tubazioni multistrato.



## RP209-1

CODICE	MISURA	€/pcs.	CL		
RP209Y110	16x2 - 20x2 - 26x3	39,22	Z	1	-

Calibratore per tubazioni multistrato, indicato per soffitti radianti.



## RP208

CODICE	MISURA	€/pcs.	CL		
RP208Y016	16 x 2	14,52	Z	1	-
RP208Y020	20 x 2	21,18	Z	1	-

Molla piegatubi in acciaio, da utilizzare all'interno del tubo.



## R990M

CODICE	MISURA	€/pcs.	CL		
R990MY001	Fino a Ø 32 mm	138,75	Z	1	-

Cesoia per tubazioni multistrato fino a Ø32 mm.



## R990

CODICE	MISURA	€/pcs.	CL		
R990Y002	8-10 mm	60,64	Z	1	-

Cesoia per tubazioni in plastica da 8 a 10 mm.



## P51RN

CODICE	MISURA	€/pcs.	CL		
P51RNY000	Ø 6	0,89	Z	1	-
P51RNY001	Ø 8	0,89	Z	1	-
P51RNY002	Ø 10	0,89	Z	1	-
P51RNY003	Ø 12	1,29	Z	1	-
P51RNY004	Ø 14	1,29	Z	1	-
P51RNY005	Ø 15	1,29	Z	1	-
P51RNY006	Ø 16	1,29	Z	1	-
P51RNY007	Ø 18	1,29	Z	1	-
P51RNY008	Ø 20	1,51	Z	1	-
P51RNY009	Ø 22	1,51	Z	1	-
P51RNY010	Ø 28	1,92	Z	1	-
P51RNY011	Ø 35	2,28	Z	1	-

O-Ring nero conforme alla norma EN 681-1. Per tubi in rame. Utilizzo in impianti idraulici.



## P57G

CODICE	MISURA	€/pcs.	CL		
P57GY014	Per raccordi sede piana da 1/2"	0,60	Z	1	-
P57GY015	Per raccordi sede piana da 3/4"	0,89	Z	1	-

Guarnizioni di ricambio.



## P51RG

CODICE	MISURA	€/pcs.	CL		
P51RGY001	Ø 8	1,13	Z	1	-
P51RGY002	Ø 10	1,13	Z	1	-
P51RGY003	Ø 12	1,66	Z	1	-
P51RGY004	Ø 14	1,66	Z	1	-
P51RGY005	Ø 15	1,66	Z	1	-
P51RGY006	Ø 16	1,66	Z	1	-
P51RGY007	Ø 18	1,66	Z	1	-
P51RGY008	Ø 20	1,92	Z	1	-
P51RGY009	Ø 22	1,92	Z	1	-
P51RGY010	Ø 28	2,45	Z	1	-
P51RGY011	Ø 35	2,98	Z	1	-

O-Ring giallo conforme alle norme EN 549 e EN 682.

Per tubi in rame. Utilizzo in impianti di distribuzione gas e idrocarburi liquidi.



## P61R

CODICE	MISURA	€/pcs.	CL			
P61RY001	Ø 8	1,06	Z	1	-	
P61RY002	Ø 10	1,06	Z	1	-	
P61RY003	Ø 12	1,06	Z	1	-	
P61RY004	Ø 14	1,06	Z	1	-	
P61RY005	Ø 15	1,06	Z	1	-	
P61RY006	Ø 16	1,06	Z	1	-	
P61RY007	Ø 18	1,06	Z	1	-	
P61RY009	Ø 20	1,06	Z	1	-	
P61RY008	Ø 22	1,06	Z	1	-	
P61RY010	Ø 28	2,51	Z	1	-	
P61RY011	Ø 35	3,15	Z	1	-	

Monocono per tubo di rame.

## P12H

CODICE	MISURA	€/pcs.	CL			
P12HY003	1/2"	9,22	Z	1	-	

Vitone di ricambio per rubinetti di arresto RM173 e H173.



## P53

CODICE	MISURA	€/pcs.	CL			
P53Y002	20	82,91	Z	1	-	
P53Y003	25	99,64	Z	1	-	
P53Y004	32	105,53	Z	1	-	
P53Y005	40	123,96	Z	1	-	
P53Y006	50	132,33	Z	1	-	
P53Y007	63	168,33	Z	1	-	

Coppia di matrici per polifusore H200.



## R131

CODICE	MISURA	€/pcs.	CL			
R131Y001	24	50,40	Z	1	-	
R131Y003	27/29	50,40	Z	1	-	
R131Y004	29/30	50,40	Z	1	-	

Chiave per serraggio adattatori.



### NOTA

R131Y001: attacco poligonale 24 per adattatori con base 12 e 1/2".

R131Y003: attacco poligonale 27/29 per adattatori con Base 16 e 18.

R131Y004: attacco poligonale 29/30 per adattatori con Base 18 e 3/4"E.